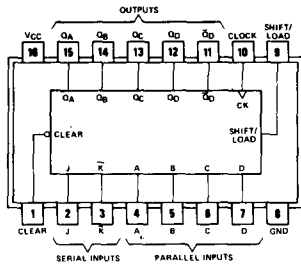


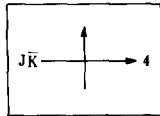
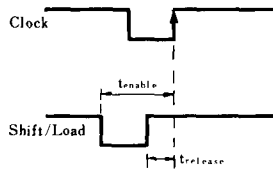
74195

4-Bit Shift Register

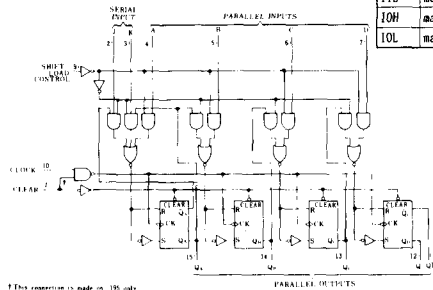


入 力			動 作
Clear	Shift/Load	CK	
H	H		右シフト
H	L		ロード
	X	X	クリア

モード切り替えはクロックの立ち上がりで t_{enable} 以上前に決定しなくてはならないが $t_{release}$ 前にも切っても動作OK



Serial-inputがJKになっているので1bit目だけはJK-FFの動作に従って入力される。一般的なシフトレジスタにするためにはJとKをバラに接続



項目	大小	入力	IN	出力	OUT	N	LS	ALS	ALSK	F	S	AS	AC	ACT	HC	HCU	HCT	BC	BCT	単位
fmax	min	CLK				30	30				70	70			24		18			MHz
tw	min	CLK				16	16				7	4			20		25			ns
tw	min	CLEAR				12	12				12	4			20		25			ns
tsu	min	DATA				25	15	↑			5	3.5			25		25			ns
thold	min	DATA				0	0	↑			3	0.5			0		3			ns
trec	min	CLEAR				25	25	↑			9	↑			5		20			ns
ten	min	SFT/LD				25	25	↑			11	↑			25					ns
trel	max	SFT/LD				10	10	↑			6	↑								ns
tpd	max	CLK		Q		26	26				16.5	10.5			37		40			ns
tpd	max	CLEAR		Q		30	30				18.5	11.5			38		44			ns
icc	max					63	21				109	57			0.08		0.08			mA
I _{IH}	max	ALL	H			40	20				50	40								μA
I _{IL}	max	ALL	L			1.6	0.4				2	1								mA
I _{O_H}	max			ALL	H	0.8	0.4				1	2			4		4			mA
I _{O_L}	max			ALL	L	14	8				20	20			4		4			mA

社名	N	LS	ALS	ALSK	F	S	AS	AC	ACT	HC	HCU	HCT	BC	BCT
日立	D	DF				D		DF		D				
JRC										DF				
MOT	D				DF					DF				
日電										DF				
NS	DF					D								
沖														
PHIL										DF		DF		
RCA										DF		DF		
三洋														
SIGNE					DF									
TI	DF	DF				DF	DF			DF				
東芝	D									DF				