

ОБЩИ УСЛОВИЯ ЗА ЕКСПЛОАТАЦИЯ

Монтажът да изключва прилагането на усилия върху корпуса, активната повърхност на главата или кабела. Датчиците да се закрепват чрез приложените в комплекта гайки.

Внимание! В зоната на главата на датчика допустимият момент за затягане на гайките се намаля наполовина!

Допустим затягащ момент за метални корпуси - 40Nm.

Допустим затягащ момент за пластмасови корпуси - 1.5Nm.



КАПАЦИТИВНИ ДАТЧИЦИ ЗА ПОСТОЯНЕН ТОК CD18x3xxL, CD30x3xxL CD18x3xxCL, CD30x3xxCL



ХАРАКТЕРНИ ОСОБЕНОСТИ :

- Два изхода - нормално отворен и нормално затворен
- Задейства се от метални и неметални обекти.
- Регулиране на чувствителността с многооборотен тример.
- Светлинна индикация на работното състояние.
- Защита от пренапрежения при индуктивен товар.
- Защита от претоварване по ток и късо съединение в товара.
- Защита от обратно свързване на захранването.
- Комутационен елемент транзистор.

ТЕХНИЧЕСКИ ДАННИ :

- Захранващо напрежение 12...24 V (10...30V) DC
- Разстояние на задействане Sn **CD18xx** Е-екраниран 5мм / неекраниран 8мм
CD30xx Е-екраниран 10мм / неекраниран 15мм
- Максимален ток на комутация 250 mA
- Честота на превключване 100 Hz
- Остатъчно напрежение <1.6 V
- Максимален ток на консумация 20 mA
- Съпротивление на изолацията >10 M Ω / 500V
- Температура на експлоатация -10...+ 55 °C
- Влажност RH 85%, без образуване на капки
- Температура на съхранение -25...+ 55 °C, RH 85%
- Степен на защита IP 65
- Виброустойчивост 10...55 Hz амплитуда 1 mm
- Удароустойчивост 49m/s² (5g)
- Материал на корпуса CDx3x1L метален - месинг - хромиран
CDxx3x2L пластмасов - поливинилхлорид - PVC
- Изолация на кабела полиуретан PUR
кабел 4x0.25 mm

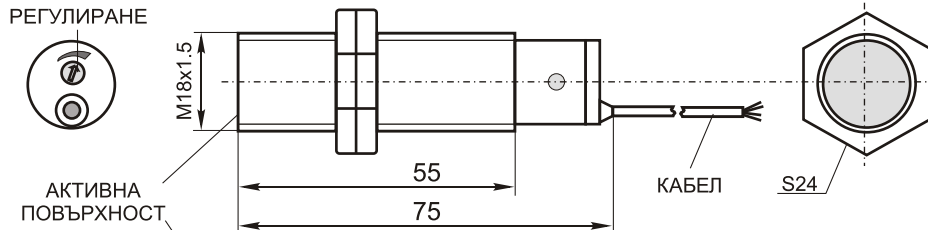
ПРИСЪЕДИНЯВАНЕ

Разстоянието на действие при експлоатация Se се променя в зависимост от материала на обекта. Електрически проводимите материали да се заземяват.

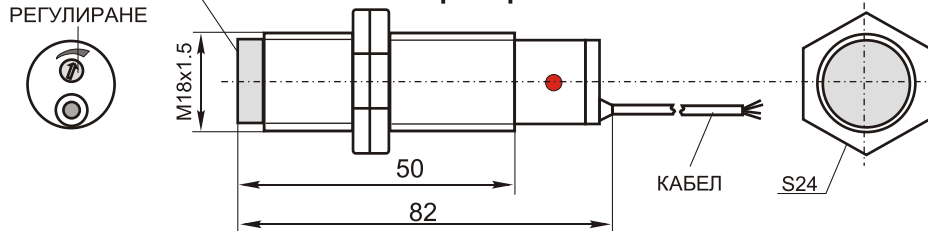
Se = k.Sn	вода	- k = 1	Дебелина > 3mm Размери 30x30 mm
	стомана 37	- k = 1	
	стъкло	- k = 0,2...0,5	
	масло/петрол	- k = 0,2	
	порцелан	- k = 0,4...0,5	
	гума	- k = 0,2...0,3	
	картон	- k = 0,1...0,2	
PVC	- k = 0,2...0,3		

ГАБАРИТНИ РАЗМЕРИ

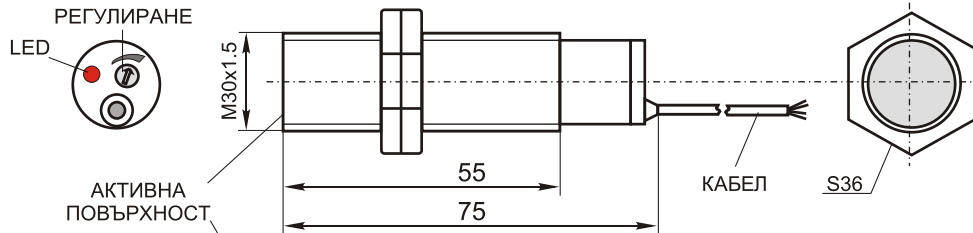
CD18xExL Екраниран



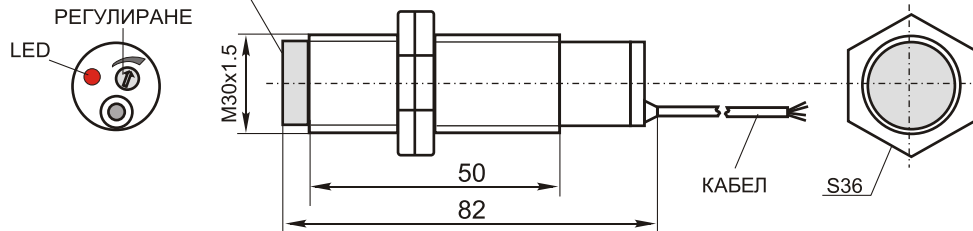
CD18xxL Неекраниран



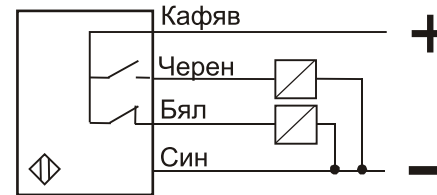
CD30xExL Екраниран



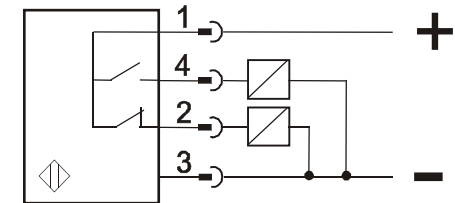
CD30xxL Неекраниран



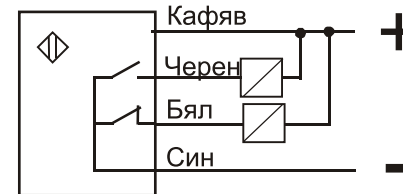
СХЕМИ НА СВЪРЗАВАНЕ



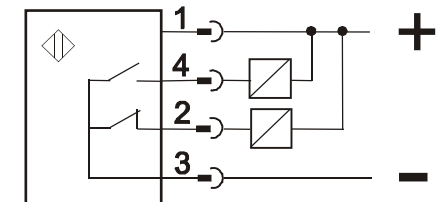
PNP/NO+NC
CDxxP3xxL



PNP/NO+NC
CDxxP3xxCL



NPN/NO+NC
CDxxN3xxL



NPN/NO+NC
CDxxN3xxCL