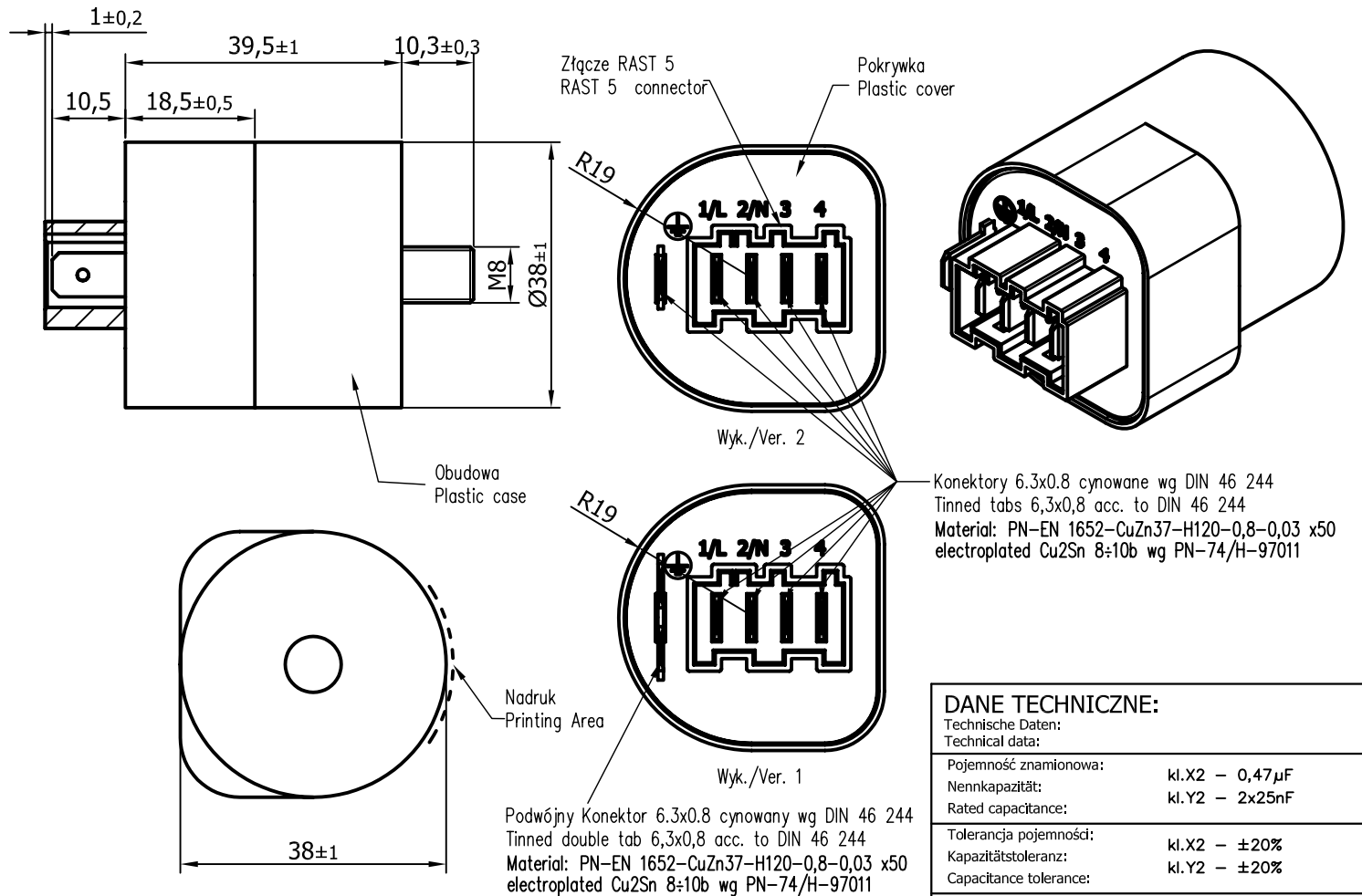


## Filtr przeciwzakłóceńowy RFI Filter



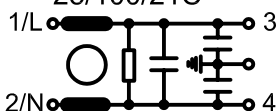
### DANE TECHNICZNE:

Technische Daten: Technical data:	
Pojemność znamionowa: Nennkapazität:	kl.X2 - 0,47µF kl.Y2 - 2x25nF
Rated capacitance:	
Tolerancja pojemności: Kapazitätstoleranz:	kl.X2 - ±20% kl.Y2 - ±20%
Capacitance tolerance:	
Indukcyjność znamionowa: Nenninduktivität:	2x1mH -30%/+50%
Rated inductance:	
Prąd znamionowy: Nennstrom:	10A
Rated current:	
Napięcie znamionowe: Nennspannung:	250Vac
Rated voltage:	
Częstotliwość napięcia: Nennfrequenz:	50±60Hz
Rated frequency:	
Kategoria klimatyczna: Klimatische Kategorie:	25/100/21 C
Climatic category:	
R rezystora rozładawczego: Entladewiderstand:	680kOhm
Discharging resistor:	
100% test napięciowy u producenta: 100% Prüfspannung beim Hersteller: 100% Voltage Test in production:	kl.X2 - 1625Vdc - 2s kl.Y2 - 2800Vdc - 2s
Wymagania: Anforderungen:	EN 60939-2; EN60335-1 p.30
Requirements:	

NADRUK  
PRINTING LAYOUT

**MIFLEX  
X26**

0,47µF (X2) + 680kΩ  
+ 2x25nF (Y2) + 2x1mH  
250VAC 50/60Hz 10A/40°C  
25/100/21C



01/09

EN60939-2

Uwaga:  
(Note:)

1. Wyrób spełnia wymagania Dyrektywy RoHS (2002/95/WE).  
This product fulfils the requirements of the RoHS Directive (2002/95/EC).

2. Kody zamówień/ ordering codes:

X261U44735010C - konektor podwójny/double ground tab  
X262U44735010C - konektor pojedynczy/single ground tab