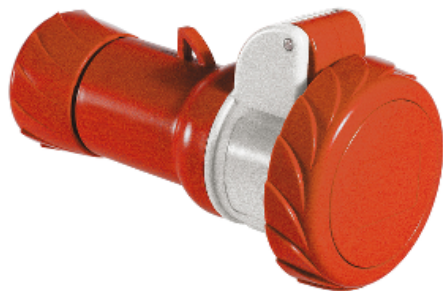


Спецификация на продукт

Характеристики

PKF16M734

Индустриален контакт - 16 A - 3P + E - 380...415 V AC - IP67



Заглавна страница

Обхват	PratiKa
Тип продукт или компонент	Подвижен контакт
Съкратено наименование на устройството	PratiKa винт
Категория на контакта	Ниско напрежение
Описание на полюсите	3P + E
Тип на мрежата	AC
Стандартен излаз	Индустриален

Допълнителни устройства

Форма и управление на контакта	Прав
[In] номинален ток	16 A
[Ue] номинално работно напрежение	380...415 V
Честотна мрежа	50/60 Hz
Заземяване в посока на часовниковата стрелка	6 h
Контактен материал	Корпус: Самозагасящ се инженерен полимер
Материал на контактите	Подчинени: месинг
Свързване - клеморед	Затворени винтове
Сечение на кабел	1...4 mm ²
Външен диаметър на кабела	8...15 mm
Кабелен вход	Кабелно уплътнение
Тип влакно	Pg 21
Тегло на продукта	0,2 kg
Височина	87 mm
Широчина	87 mm
Дълбочина	152 mm

Цвят	Сив (RAL 7035)
Цвят на захранване	Червен

Околна среда

Стандарти	IEC 60309-1 IEC 60309-2
Степен на защита IP	IP67 в съответствие с IEC 60529
Степен на защита IK	IK08 в съответствие с EN 62262
Огнеупорно	850 °C в съответствие с IEC 60695-2-1
Относителна влажност	50 % при 40 °C 70 % при 30 °C 90 % при 20 °C
Температура на околния въздух при работа	35 °C 86400 s) -25...40 °C

Устойчивост на офертата

Статус на офертата за устойчиво развитие	Продукт Green Premium
Директивата за ограничението на опасните вещества на ЕС	Проактивно съответствие (продукт извън правния обхват на Директивата за ограничението на опасните вещества на ЕС) Декларация на Директивата за ограничението на опасните вещества на ЕС
Без живак	Да
Информация за освобождаване от RoHS	Да
Регламент на Китай относно RoHS	Декларация на Китай относно RoHS Продуктът е извън правния обхват на RoHS за Китай. Декларация на веществото за Ваша информация.
Оповестяване за опазване на околната среда	Екологичен профил на продукт
Профил на циркулярност	Няма нужда от специфични операции по рециклиране

Гаранции по договора

Гаранция	18 months
----------	-----------