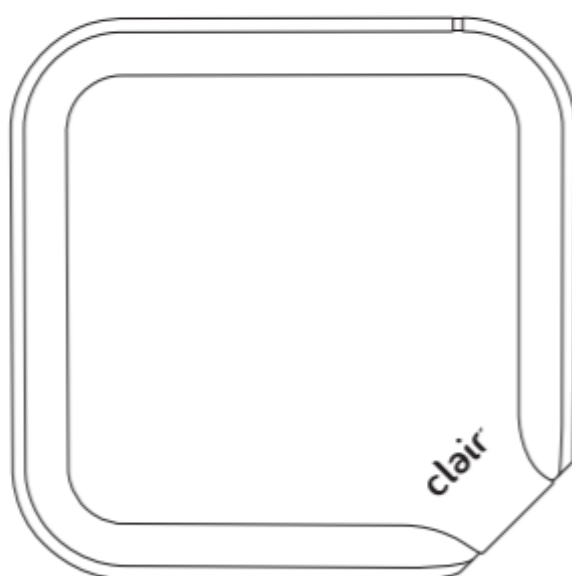




- Пречиствател за въздух •

## Ръководство за употреба



**clair is different** Create healthy air with the innovative technology of clair, the air purifier specialists.

Модел	<b>Claire Cube C1BU1933</b>	
Захранване	Вход	Изход
	AC 100-240V/ 50-60Hz	DC 12V/ 1.0A
Разход енергия	Min 2W ~ Max 6W	
Размери	274 x 274 x 147 mm	
Тегло	2.7 кг	

CLAIR, Inc.

## Специални функции

Чрез комбиниране на триетапна филтрация, пречиствателят за въздух Clair CUBE подобрява ефективността на събиране в сравнение със съществуващата единична филтрираща система. CUBE доставя чист въздух отзад до върха, а силният вентилатор прави въздуха в помещението по-приятен, толкова бързо.



### Иновативна MAF технология

Технология MAF (Магнитна филтрация на въздуха), която революционизира индустрията за пречистване на въздух, като комбинира плазмени йонизатори и e2f филтри, патентовани в Европа. В секцията за зареждане въздушните замърсители се зареждат с (+, -) полярност, а в секцията за улавяне тези полярни частици се улавят между филтрите чрез електростатично привличане. Този процес улавя не само вируси, полени, бактерии и VOCs, но и ултра фин прах с диаметър по-малък от 0,1µm.



### LED стерилизатор

За разлика от конвенционалните UV лампи, Clair CUBE използва директен бактерициден метод на виолетово-синя светлина, който е безвреден за хората и има отлични антибактериални възможности. Той помага да се запази работата на филтъра по-дълго чрез стерилизиране и отстраняване на различни замърсители по повърхността му. LED светлината може да се използва и като настроение в тъмни, вътрешни пространства.



### Енергийна ефективност

Clair CUBE има много ниска консумация на енергия, като изразходва само 6 W, дори и в режим на висока скорост. Той спестяват разходи докато потребителят се наслаждава на чист въздух през цялото време.



### Лесна поддръжка

Чрез премахване на праха, натрупан върху повърхността на филтъра на всеки 1 до 2 месеца, може да се поддържа оптимално състояние на филтъра. Също така можете да закупите нов филтър и лесно да го замените сами. (Препоръчителен цикъл на смяна: 12 месеца)



### Ниско ниво на шум

Clair CUBE произвежда ниво на шум под 40 dB, дори при високоскоростния си режим, ето защо той може да се използва по време на учене или сън, без да създава смущения.



### Атрактивен дизайн

Извивките при четирите ъгъла на продукта създават меко усещане, за да се създаде хармония в целия интериор.



### Идеално разположение

Атрактивният дизайн на Clair CUBE е лесен за инсталиране и преместване на всякакви места поради компактните си размери и форма, като осигурява постоянен свеж въздух наоколо.

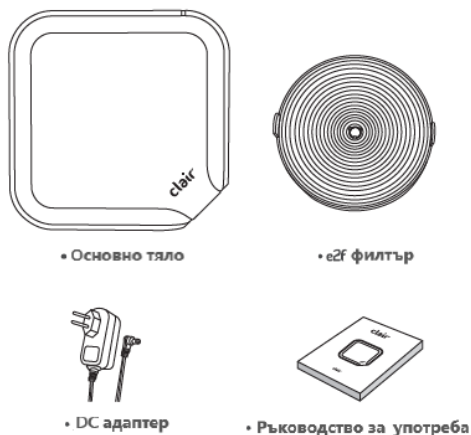


### Произведен в Южна Корея

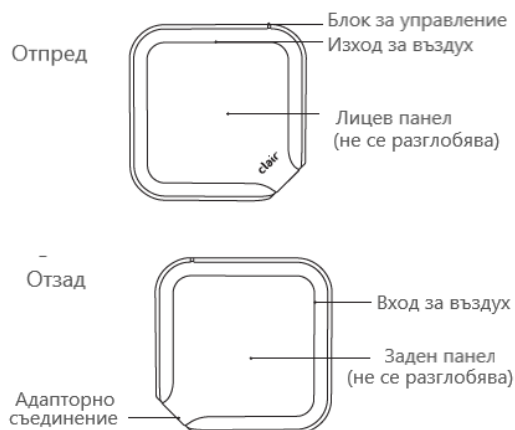
Всички пречистватели за въздух Clair са произведени в Южна Корея, за да се гарантира надеждността и следпродажбеното обслужване към потребителите.

## Компоненти и имена на продукта

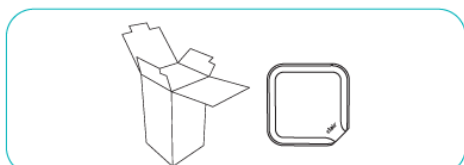
### Компоненти на продукта



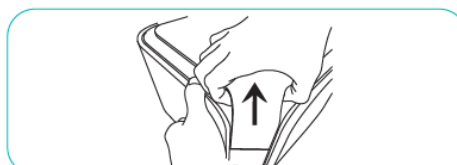
### Имена на всяка част



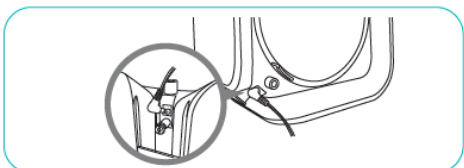
### Метод на инсталиране



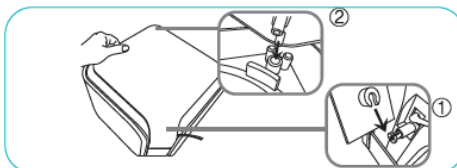
1. Проверете състоянието на продукта преди употреба.



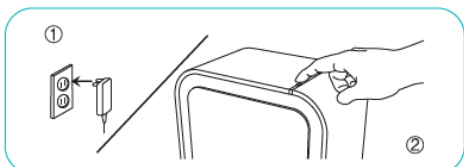
2. Както е показано на снимката, разглетете задния капак от тялото, като хванете и издърпате ръба на задния капак.



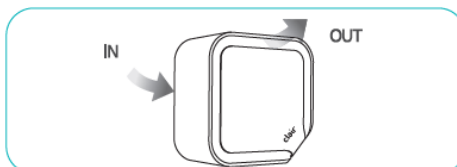
3. Както е показано на снимката, свържете тялото на продукта с адаптера.



4. Както е показано на снимката, плъзнете ръба на задния капак в жлеба на тялото плавно и се уверете, че диагоналната опора се зацепва една с друга.



5. Включете в ел. контакт и натиснете бутона, за да включите уреда.



6. Внимавайте да не блокирате задния капак с чужди предмети, тъй като се предотвратява постъпването на въздух.

※ **Внимание!** Първо трябва да свържете DC адаптера към уреда и след това да включите в ел. контакт.

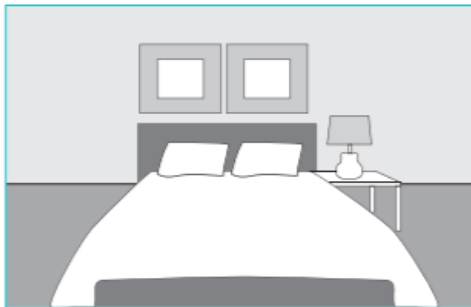
## Как да използваме?

### Метод на работа и настройка

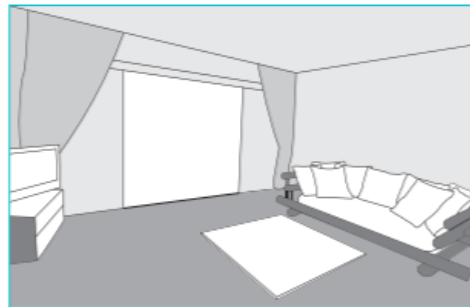
Режим	Начин на управление	Функции	Бутон	LED
Ниво 1	Натиснете бутона веднъж	Нисък режим	⏻	•
Ниво 2	Натиснете бутона два пъти	Нормален режим		••
Ниво 3	Натиснете бутона три пъти	Висок режим		•••
СТОП	Натиснете бутона 4 пъти	Изключване		
Изкл. на LED светлина	Натиснете бутона за повече от 2 сек., независимо от режима	Изключване на LED светлина		
Вкл./Изкл. на йонизатор	Натиснете бутона за повече от 3 сек., независимо от режима	Вкл./ Изкл. на йонизатор	Ⓜ	ion
UV LED	Натиснете бутона веднъж	Вкл./Изкл. на UV LED		uv

## Препоръчителни помещения за употреба

Спалня



Дневна



Детска стая



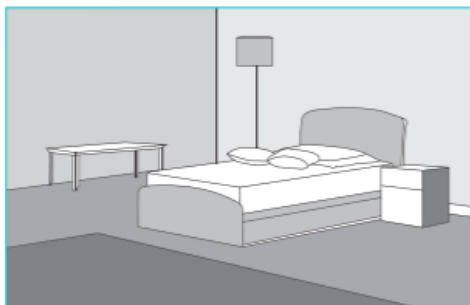
Кабинет



Кухня



Студио



Офис

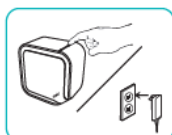


Болница

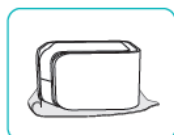


## Поддръжка

### Как да почистим филтъра?



1. Изключете уреда от бутона и изкарайте щепсела от контакта.



2. Поставете уреда легнал със заден капак, обърнат нагоре.



3. Хванете дръжката и разглобете задния капак.

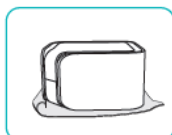


4. Почистете праха в горната част на e2f филтъра с прахосмукачка.

#### ※ Внимание!

Не забравяйте да изключите уреда от захранването преди да започнете почистване или смяна на филтъра. Уверете се, че вентилаторът не работи. Има опасност от токов удар или други аварии, ако филтърът се сменя по време на работа.

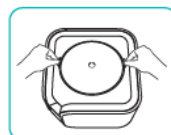
### Как да сменя филтъра?



1. Поставете уреда легнал със заден капак, обърнат нагоре.



2. Хванете дръжката и разглобете задния капак.



3. Хванете дръжките от двете страни на e2f филтъра и го разглобете от основното тяло.  
4. Подменете с нов и чист e2f филтър.

## Внимание при поддръжка

12months



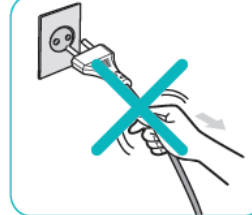
Филтрите са годни максимум 18 месеца, като подлежат на промяна в зависимост от мястото на инсталиране и условия на околната среда.



Почистването на филтрите с вода не се препоръчва! Това може да намали способността за пречистване поради намалена функция на филтъра.



Не докосвайте захранващия кабел с мокри ръце, тъй като има опасност от токов удар или други произшествия.



Не дърпайте кабела на щепсела. Може да причините повреда на кабела или да се нараните.



Не използвайте вода или перилен препарат при почистване на тялото или филтъра. Това може да причини петна или пукнатини по повърхността.



Не поставяйте никакви предмети върху уреда. Това може да блокира входа или изхода за въздух като причини неизправност или намалена способност за пречистване.



Пазете уреда от деца и внимавайте да не се катерят върху него или да поставят пръсти/чужди материали на изхода, тъй като това може да причини нараняване и повреда.



Внимавайте да не се допуска вода в уреда. Това може да предизвика пожар или токов удар.

## Внимание! Съвети за безопасност

### Внимание при хранване на уреда

- Не сменяйте и не удължавайте кабела сами.
- Не огъвайте или дърпайте щепсела, тъй като това може да причини повреда.
- Не дърпайте хранващия кабел.
- Не използвайте ако хранващият кабел или щепсел имат повреда.
- Не използвайте няколко устройства за пречистване на въздух, едновременно включени в един разклонител.
- Не използвайте хранващ кабел близо до нагревател.
- Използвайте само DC адаптер (DC 12V / 1.0A).
- Извадете щепсела от контакта при почистване или подмяна на e2f филтъра.
- Не докосвайте щепсела с мокри ръце.
- Издърпайте щепсела внимателно, когато продуктът не се използва.
- Бъдете внимателни, за да не допуснете достъп на деца до уреда.

✳ Неспазването на тези инструкции може да доведе до повреда или нараняване поради токов удар или пожар.

### Внимание при работа

- Използвайте уреда, само когато щепселът е напълно фиксиран, така че да не се клати.
- Не блокирайте входа и изхода на въздух с други чужди предмети или вещества.
- Не използвайте уреда в близост до горещи предмети като печки или рисковани, от пожар места.
- Не използвайте уреда настрани или легнал назад и не поставяйте предмети върху горния капак.
- Не използвайте, когато основното тяло и филтърът са разделени.
- Не използвайте почистващ препарат за почистване на повърхността на продукта.

✳ Неспазването на тези инструкции може да доведе до пожар, неизправност или повреда на уреда, както и намалена способност за пречистване.

### Внимание при употреба и поставяне

- Не използвайте уреда на място, където може да има теч на газ.
- Не използвайте уреда на място с промишлено масло, дим или метален прах.
- Не използвайте уреда под пряка слънчева светлина или в близост до нагреватели, както и при влажни условия.
- Не поставяйте уреда под наклон или върху неравна повърхност.
- Инсталирайте най-малко на разстояние от 20 см от околните предмети.
- Проверете дали има препятствия, блокиращи входа или изхода на въздух.
- Не местете уреда като държите само горния капак. Използвайте дръжката.

✳ Неспазването на тези инструкции може да доведе до намаляване на способността за пречистване, необичаен шум или неизправност. Може да причини повреда или нараняване от токов удар или пожар.

### Внимание за филтър

- Избягвайте директен контакт с използваните филтри например да ги помирисвате или пипате.
- При замърсен филтър, отворете горния капак и отстранете само праха с помощта на прахосмукачка.
- Почистването с вода не се препоръчва, тъй като е възможно намаляване на функцията на филтъра.
- Ако уредът не се използва за дълго време, във филтъра могат да се съберат замърсители. В такъв случай, запечатайте филтъра, като използвате пластмасов капак и го съхранявайте на сухо място.

✳ Неспазването на тези инструкции може да доведе до здравословни проблеми или функционално намаляване на ефективността на e2f филтъра.

✳ За ремонт или подмяна на филтър се свържете с вашия търговец за съдействие.

✳ При въпроси, може да се свържете с нас на: ВИКИВАТ ООД България - Национална линия 0700 45 445 или \*4545.

## Гаранционно удостоверение

**ATNS Group с представител за България - ВИКИВАТ ООД изпълнява гаранцията на продукта, както е посочено по-долу, съгласно регламента за обезщетяване на потребителите в България.**

- \* Гаранционният срок на пречиствател на въздух Clair е 1 година от датата на покупка.
- \* Известие за дефект или компенсация може да направите към вашия търговец, от който е закупен уредът като приложите документ за покупка и валидна гаранционна карта. Срокът за ремонт или подмяна с нов продукт е до 30 дни след постъпване на вашето оплакване.
- \* **Извънгаранционен ремонт за сметка на клиента се извършва при следните обстоятелства:**
  - В случай на повреда вследствие на употреба на неавтентични компоненти.
  - В случай на повреда поради небрежност от страна на потребителя или чрез произволен ремонт и модификация от неквалифицирано лице/ неоторизиран сервиз.
  - В случай на неспазване на съветите за употреба, уточнени в ръководството за потребителя.
- \* Платен ремонт е възможен след изтичане на гаранционния срок и при възможност да се осъществи.

**Център за обслужване на клиенти Clair: (080-5810-2917)**

**Център за обслужване на клиенти в България: (0700 45 445 / \*4545)**

**Представител: ВИКИВАТ ООД гр. Пловдив, ул. Мостова 3**

Customer Information	
Name	
Address	
Tel.	
Mobile	
E-mail	
Product name	clair CUBE Air Purifier
Model name	C1BU1933
Date of purchase	year        month        date
Warranty period	1 year from purchase date
Manufacturing date	Indicated separately
Manufacturer	CLAIR, Inc.
Homepage	<a href="http://www.clair.kr">www.clair.kr</a>

- ※ Съхранявайте този сертификат заедно с вашето ръководство за употреба, тъй като той не може да бъде издаден повторно.  
Пазете всички платежни документи за вашата покупка, както и издадена гаранционна карта от търговеца.

**clair**  
CLAIR, INC.