

u-comfort

cata 

UC10



УВАЖАЕМИ КЛИЕНТИ

За да гарантирате безопасността и правилната работа на уреда, моля, прочетете **ВНИМАТЕЛНО** следните инструкции, преди да започнете монтажа.

ВАЖНО

Уверете се, че захранването е изключено, преди да извършите монтажа или електрическото свързване на уреда.

Монтажът, електрическите връзки и настройките трябва да се извършват от квалифицирано лице в съответствие с местните разпоредби.

Ако тези инструкции за монтаж не се спазват, продуктът може да се повреди.

За оптимална работа уредът трябва да бъде монтиран правилно (монтиране на уреда, канали и отвори за смяна на въздуха).

Този смукателен вентилатор е предназначен за вентилация на домакинства или подобни помещения. Не използвайте за никакви цели, различни от тази, за която е предназначен.

Този уред може да се използва от деца на възраст над 8 години лица с намалени физически, сетивни или умствени способности или липса на опит и познания, ако са под наблюдение или са инструктирани относно използването на уреда по безопасен начин и разбиране на свързаните с това опасности. Децата не трябва да си играят с уреда. Почистването и потребителската поддръжка не трябва да се извършват от деца без надзор.

Вентилаторът трябва да бъде монтиран така, че лопатките да са на повече от 2,3 m над пода.

Този аспиратор не произвежда радио/

телевизионни смущения (Директива 2014/30/UE).

Преди да инсталирате тръбопровода, консултирайте се с общинските подзаконови актове относно изпускателните отвори и поискайте разрешение от лицето, отговорно за сградата. Трябва да се вземат предпазни мерки, за да се избегне

обратният поток на газове в помещението от отворената газова тръба или от други устройства с открит пламък.

Стаята трябва да има подходяща вентилация, ако този уред се използва едновременно с други уреди, работещи с газ или други горива.

Не монтирайте изпускателния тръбопровод (D) на аспирационния вентилатор към комин, вентилационни тръби, канали за горещ въздух или канали, използвани за евакуиране на дим от уреди, работещи с газ или други горива.

НЕ инсталирайте този продукт в зони със следните характеристики:

- Излишък от масло или грес.
- Зони с корозивни, експлозивни или запалими течности, газове или изпарения.
- Зони с температури по-високи от 40 °C или по-ниски от -5 °C.
- Зони, изложени на околната среда (дъжд, слънце, сняг и др.)
- Зони с възможни препятствия, които пречат на достъпа до вентилатора.

Продуктът и неговите части не трябва да се потапят във ввода или други течности.

IP рейтингът е валиден само ако инсталирането на уреда е в съответствие с това, което е посочено в товарководство.

Производителят отхвърля всякаква отговорност за лични наранявания или щети на животни или предмети, причинени от неправилно използване на уреда в съответствие с предупрежденията за инсталиране, използване и поддръжка, описани в това ръководство с инструкции.

След завършване на инсталацията тези инструкции

трябва да се даде на собственика/потребителя на уреда.

Уред, предназначен да се използва във фиксирана инсталация.

Уредът трябва да може да бъде изключен от електрическата мрежа след монтажа.

Той може да бъде изключен чрез осигуряване на достъпно щепсела или добавяне на преклювачател към фиксираното окабеляване в съответствие с разпоредбите за инсталиране, действащи в момента в страната.

ПОЧИСТВАНЕ И ПОДДРЪЖКА

· Преди почистване се уверете, че уредът не е свързан към електрическата мрежа и предпазете от повторно включване случайно.

* Изчакайте, докато движещите се части спрат напълно.

· Редовно почиствайте с влажна кърпа.
· Моторът, перката и всички компоненти трябва да се проверяват периодично, за да се гарантира, че не са замърсени и не са претърпели никакви повреди. Честотата на проверките зависи от условията на работа на уреда.

· Отстранете мръсотията по витлото и вътрешните части на корпуса, за да избегнете дисбаланси по време на работа,

намаляване на аеродинамичните характеристики и повреда на двигателя.

* Никога не почиствайте с водни струи под налягане.

· Уредът не изисква допълнителна поддръжка.

Винаги изисквайте оригинални резервни части за ремонт. Всяко манипулиране на уреда от сервиси, различни от официалните сервиси на производителя, ще анулира гаранцията на продукта.

ПРОИЗВОДИТЕЛЯТ си запазва правото да извършва технологични подобрения или модификации без предварително уведомление.

НАЛИЧНИ ВЕРСИИ



· СТАНДАРТЕН. Не са необходими корекции чрез откриване на влага между



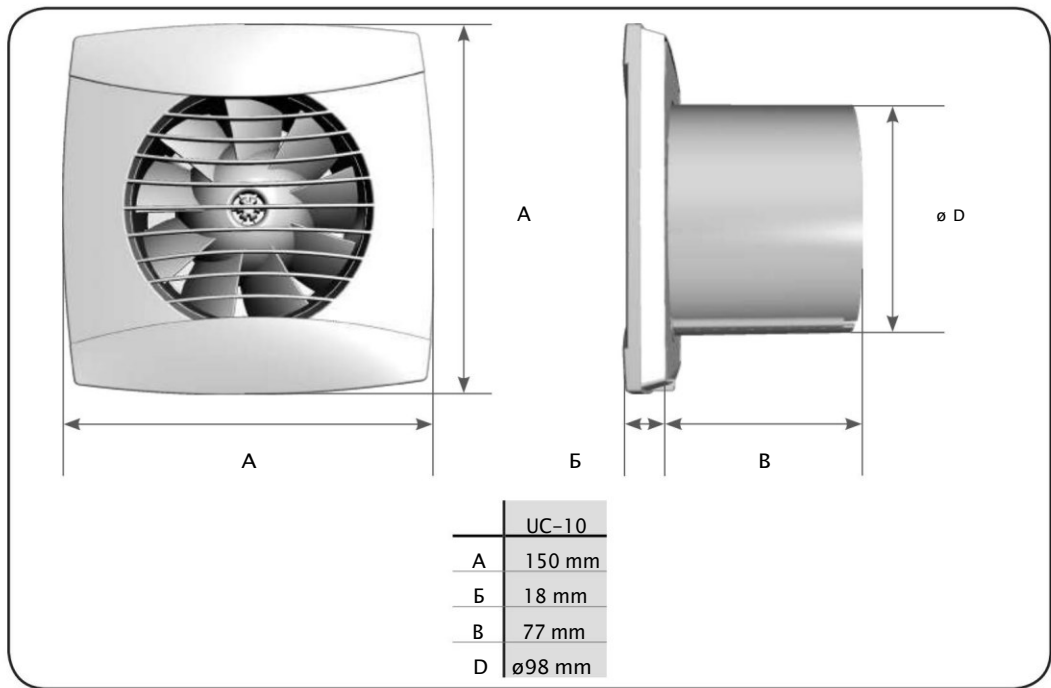
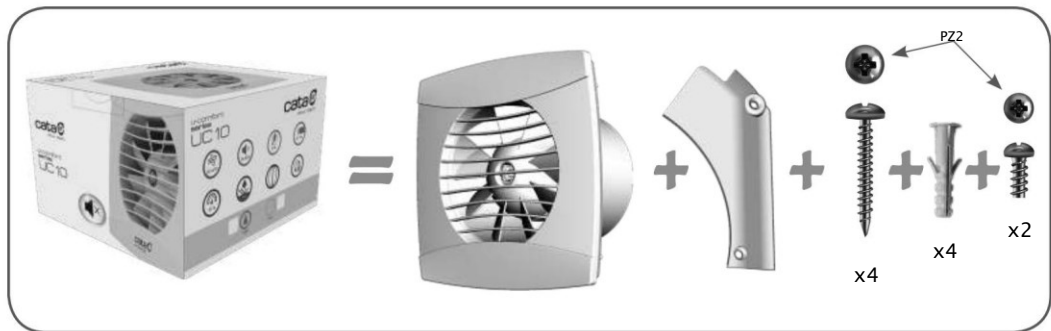
ТАЙМЕР И ДАТЧИК ЗА ВЛАЖНОСТ

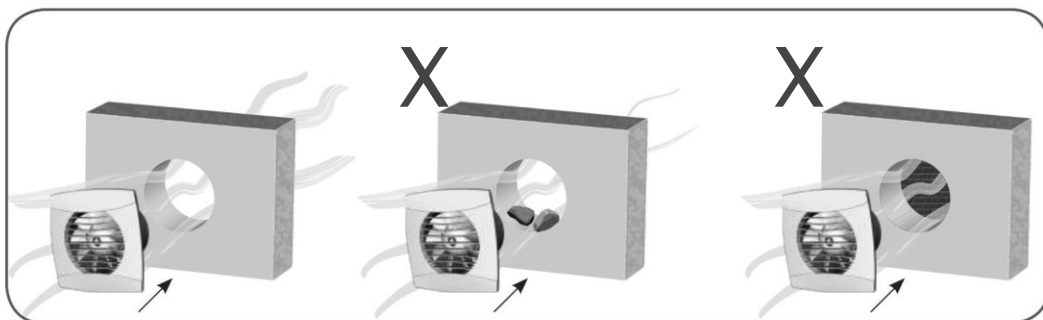
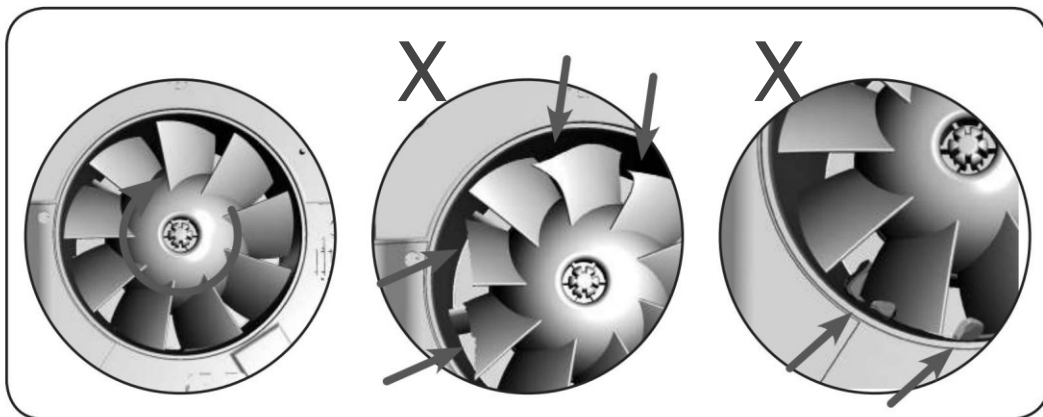
30% и 80%. Времето за изчакване може да бъде настроено между 1' и 20' (в зависимост от модела).

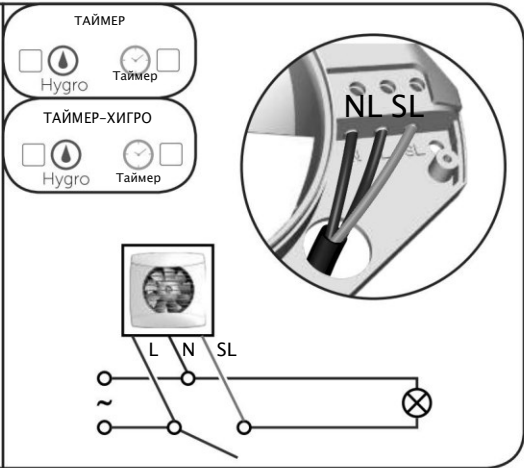
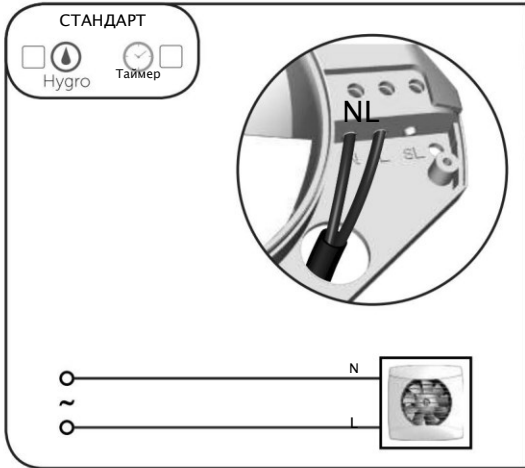
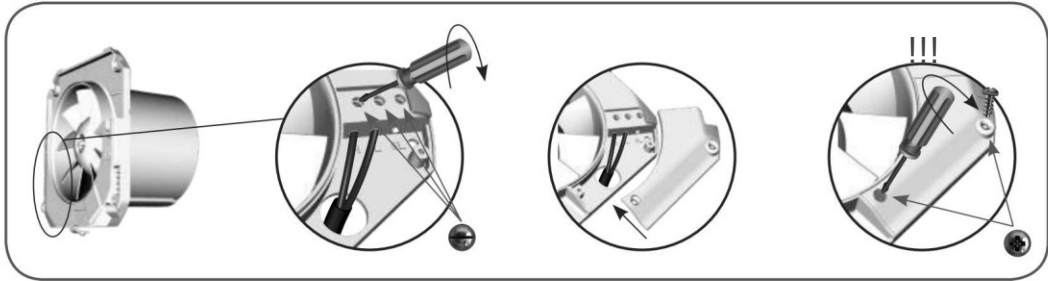
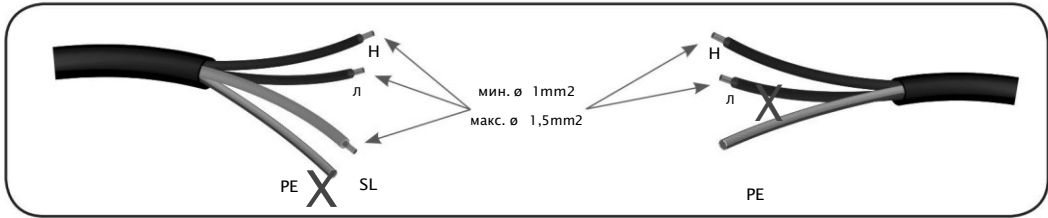


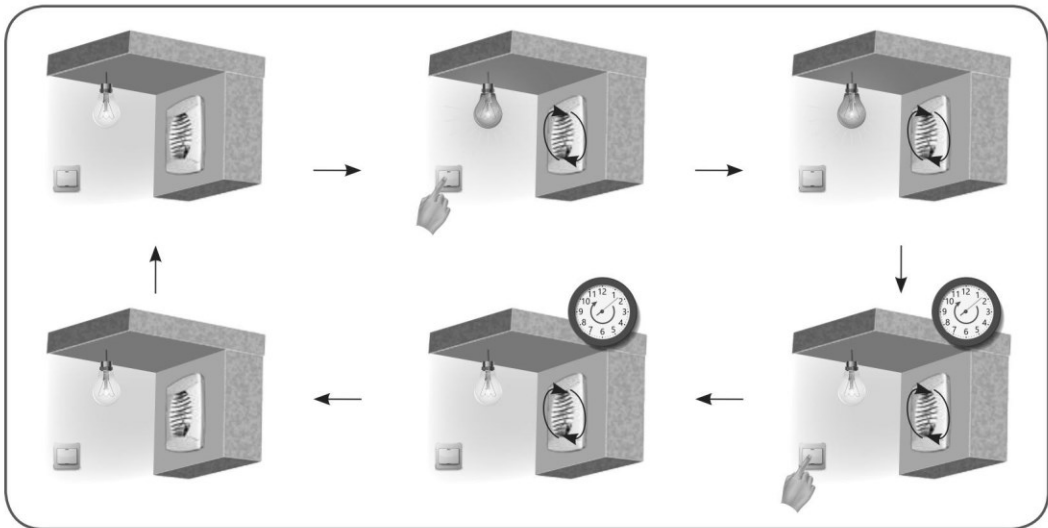
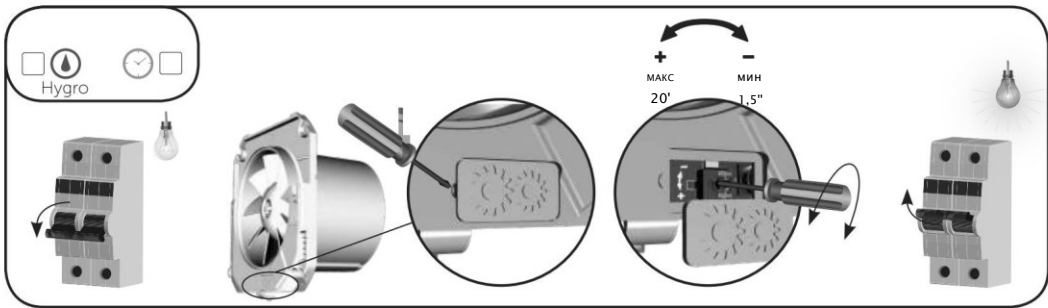
· ТАЙМЕР. Времето за изчакване може да бъде настроено между 1,5' и 20' (в зависимост от модела).

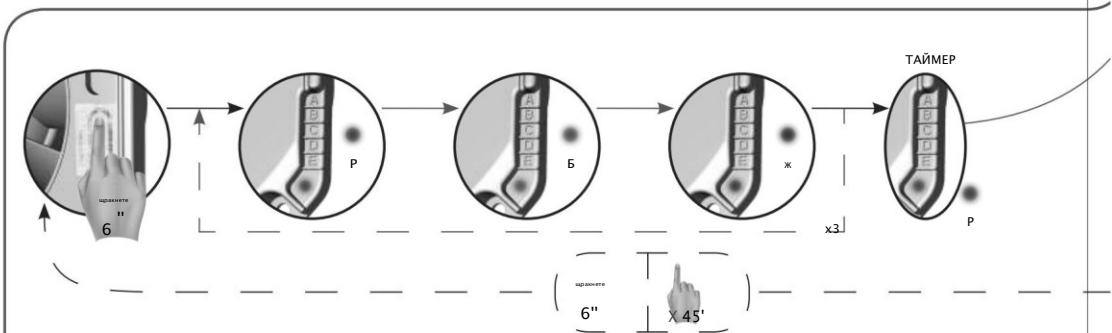
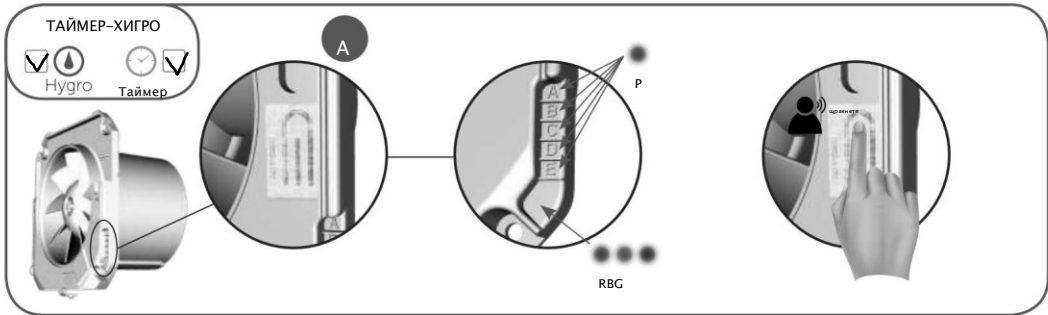
Български
език











ТАЙМЕР

Искл	A	B	C	D	E
1'	3'	5'	10'	15'	20'

ВЛАЖНОСТ

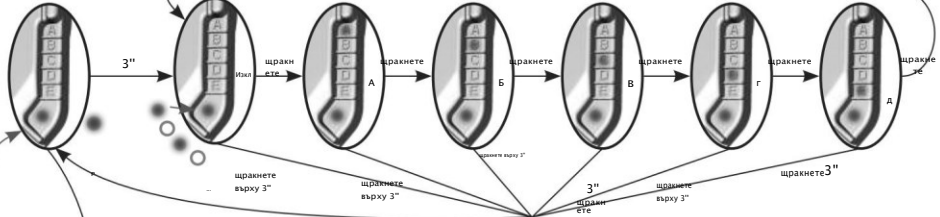
Искл	A	B	C	D	E
80%	70%	60%	50%	40%	30%

СКОРОСТ

Искл	A	B	C	D	E
230V 2.220 об./мин	215V 2.080 об./мин	200V 1.750 об./мин	180V 1.550 об./мин	170V 1.300 об./мин	160V 1.050 об./мин

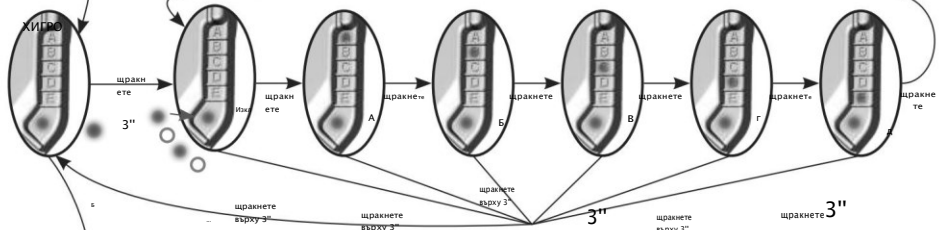
Фиг. 7

ТАЙМЕР



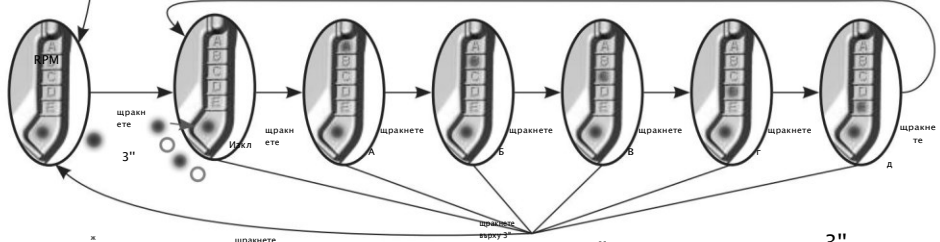
добре

ХИГРО



добре

ВРМ



добре

Само за вентилаторите с таймер, датчик за влажност и регулиране на оборотите:

За да влезете в режим на програмиране натиснете бутона и задръжте в продължение на 6 секунди, след което лед индикаторната лампа ще започнат на мигат последователно – червено, синьо и зелено, след което ще се върне на червено, това означава че сте в режим за програмиране на таймера. Натиснете и задръжте бутона за 3 секунди за да достъпите избитане на желаното време. Всяко следващо еднократно натискане на бутона ще променя местоположението на индикатора под полетата А, В, С, D и Е, което от своя страна означава, всяка буква отговаря на различна стойност и може да се сравни по таблицата по-горе (фиг.7), пример: А = 3 минути. След като сте достигнали желаната от вас стойност, потвърждаването става чрез задържане на бутона за 3 секунди. Което Ви връща в предишната стъпка, сега ако натиснете бутона еднократно ще преминете в режим за селектиране на влажност (индикатора свети синьо), по същия начин както при избора на време, задръжте бутона за 3 секунди за да влезнете в стъпката за селектиране, след което чрез еднократни натискания изберете желаната от Вас стойност, отново съобразена с таблицата и потвърдете със задържане на бутона за 3 секунди. За да преминете режим за регулиране на оборотите натиснете бутона веднъж, индикатора трябва да светне в зелено, след което отново за да влезнете в режима трябва да потвърдите със задържане за 3 секунди и повторете стъпките, както при останалите 2 режима. След като сте избрали и потвърдили скорост на въртене чрез задържане на бутона за 3 секунди, за да завършите целия процес на програмиране задръжте бутона за 6 секунди.