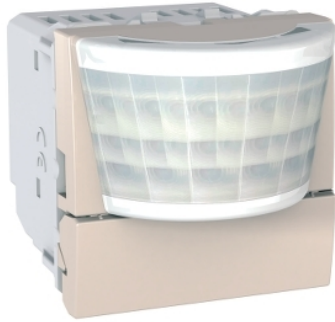


Техническа спецификация за продукт

Характеристики

MGU3.524.25

Детектор за движение 300 W слонова кост двумодулен (механизъм)



Заглавна страница

Обхват	Unica
Име	Unica (standard aesthetic)
Тип продукт или компонент	Movement detector
Представяне на устройството	Механизъм
Тип товар	230 V AC халогенна лампа - 300 W 230 V AC лампа с нажежаема жичка - 300 W 230 V AC convector - 300 W, cos phi = 0,95
Цветови нюанс на капак	Слонова кост

Допълнителни устройства

Ниво на мощност	300 W
[Ue] номинално работно напрежение	230 V AC +/- 10 % при 50/60 Hz
Movement detection area	9 x 18 m (PIR mounting height 1.2 m) 10 x 20 m (PIR mounting height 2.15 m)
Presence detection area	6 x 12 m (PIR mounting height 2.15 m) 5 x 10 m (PIR mounting height 1.2 m)
Detection angle	Partial 90° left or right Full 180°
Избираеми режими	M: manual A: automatic
Number of pin in parallel	50...300 W за 2 80...300 W за 3 100...300 W за 4 140...300 W за 5
Брой модули	2 модула
Вид настройки	Adjustable disconnection time and brightness
Тип управление	Manual override with 5 push-buttons maximum
Wiring configuration	2 wires
Регулиране на интензитета на светлината	5...1000 lux
Обхват на времево забавяне	2 s...20 min
Капацитет на крайници	<= 2 x 2.5 mm ² за Гъвкав <= 2 x 2.5 mm ² за Твърд
Маркировка	L+N
Свързване - клеморед	C винтови клеми
Материал	ASA + PC: Механичен капак
Начин на монтаж	C щипки
Mounting height	1,2...2,15 m
Дълбочина	58 mm
Широчина	45 mm
Височина	45 mm
Дълбочина на свързване	34 mm
Тегло на продукта	0,058 kg

Информацията, представена в тази документация, съдържа общи описания и/или технически характеристики на експлоатационните качества на съдържащите се в нея продукти. Тази документация няма за цел замаяната и няма да се използва за определяне на пригодността или надеждността на тези продукти за специфични потребителски приложения. Задължение на всеки такъв потребител или интегратор е да направи подходящия и цялостен анализ на риска, оценен и излизване на продуктите по отношение на тяхното специфично приложение или употреба. Нито Schneider Electric Industries SAS, нито неговите свързани лица или филиали са отговорни или могат да бъдат подведени под отговорност за злоупотреба със съдържащата се тук информация.

Околна среда

Степен на защита IP	IP20
Степен на защита IK	IK01
Температура на околния въздух при работа	-5...35 °C
Температура на околния въздух за складиране	-20...55 °C
Относителна влажност	0...5 %
Характеристики на околната среда	Течност за почистване на стъкла Амоняк Течен сапун Белина Ацетон Устойчив на UV Бензин Масло Алкохол
Околна среда и въпроси	Без халоген
Стандарти	EN 60669-2-1

Устойчивост на офертата

Статус на офертата за устойчиво развитие	Продукт Green Premium
Регламенти на REACH	Декларация На REACH
Директивата за ограничението на опасните вещества на ЕС	Съвместим Декларация На Директивата За Ограничението На Опасните Вещества На ЕС
Без живак	Да
Информация за освобождаване от RoHS	Да
Регламент на Китай относно RoHS	Декларация На Китай Относно RoHS
Оповестяване за опазване на околната среда	Екологичен Профил На Продукт
Профил на циркулярност	Информация За Излизане От Употреба
WEEE	При прекратяване на употребата този продукт трябва да бъде премахнат в рамките на пазара на Европейския съюз, като се следват специфичните изисквания за събиране на отпадъци, така че той никога да не се озове в кофи за боклук.

Гаранции по договора

Гаранция	18 months
----------	-----------