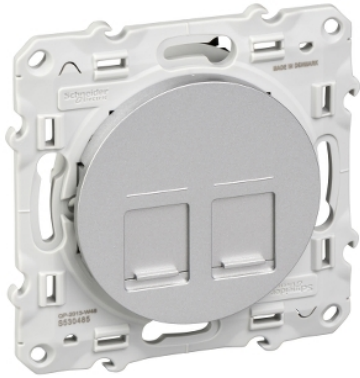


Техническа спецификация за продукт

Характеристики

S530485

Odace - комуникационна розетка - 2 излаза - RJ45 cat.6 UTP - алуминий



Заглавна страница

Range of product	Odace
Тип продукт или компонент	Комуникационна розетка
Представяне на устройството	Механизъм с пластмасова фиксираща рамка
Тип комуникационна розетка	RJ45 8 6 <= 250 MHz
Тип опаковка	Покритие боя
Количество в комплект	Комплект от 10

Допълнителни устройства

Монтиране на устройство	Вграден
Номер на контактен излаз	2
Организация на проводник	Неекранирана усукана двойка
Тип екраниране на кабела	UTP
Съвместимост на продуктите	Actassi s-one Infraplus
Начин на монтаж	С винтове
Цветови нюанс	Алуминий
Свързване - клеморед	IDC
Number of loop terminals	1
Материал	Термопластична: Центрована плоча Цокъл GF30: Осигуряваща рамка
Височина	71 mm
Широчина	71 mm
Дълбочина	41,7 mm
Дълбочина на свързване	25,7 mm
Тегло на продукта	0,05 kg

Околна среда

Температура на околния въздух за складиране	-5...50 °C
Температура на околния въздух при работа	5...35 °C
Стандарти	IEC 60603-7 IEC 60603-7-5 #N/A ANSI/TIA/EIA-568-B-2 EN 50173-1 ISO/IEC 11801 ANSI/TIA/EIA-568-B-2-1
Степен на защита IP	IP21
Степен на защита IK	IK04

Характеристики на околната среда	Алкохол Ацетон Течен сапун Бензин Белина Масло Течност за почистване на стъкла Устойчив на UV Амоняк
Околна среда и въпроси	Без халоген

Устойчивост на офертата

Директивата за ограничението на опасните вещества на ЕС	Съвместим Декларация На Директивата За Ограничението На Опасните Вещества На ЕС
Без токсични тежки метали	Да
Без живак	Да
Информация за освобождаване от RoHS	Да
Регламент на Китай относно RoHS	Декларация На Китай Относно RoHS
WEEE	При прекратяване на употребата този продукт трябва да бъде премахнат в рамките на пазара на Европейския съюз, като се следват специфичните изисквания за събиране на отпадъци, така че той никога да не се озове в кофи за боклук.