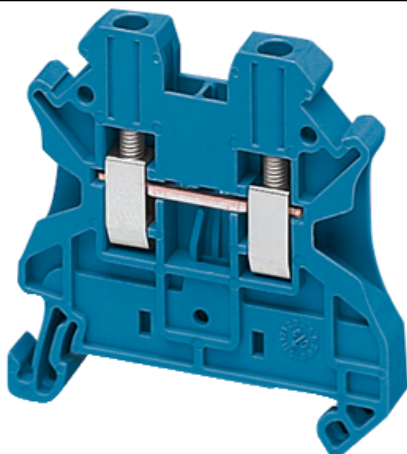


Спецификация на продукт

Характеристики

NSYTRV22BL

Клема 2,5 мм², синя



Заглавна страница

Обхват	Linery
Наименование на продукта	Linery TR
Product or component type	Клемен блок
Съкратено наименование на устройството	TRV
Допълнителни устройства и аксесоари	Свързващи аксесоари
Вит блок клеми	Passthrough
Terminal block level	1
Монтажен режим	Скоба
Nominal cross section	2,5 mm ²
Дължина	47,7 mm
Цвят	Син
Количество в комплект	Комплект от 50

Допълнителни устройства

Широчина	5,2 mm
Височина	47,5 mm
Свързване - клеморед	1 x Винтова клема: upstream (M3) 1 x Винтова клема: downstream (M3)
Number of connections	2
Свързваща позиция	Sideways
Number of measurement input	2
Сечение на кабел	0,14...4 mm ² , Твърд С кабелен накрайник 0,2...2,5 mm ² , Гъвкав С кабелен накрайник 0,14...4 mm ² , Твърд Без кабелен накрайник 0,14...4 mm ² , Гъвкав Без кабелен накрайник
Затягащ момент	0,5...0,6 N.m
Захват на проводника	9 mm

Топ инструмент	Connection: screwdriver Disconnection: screwdriver
[Ue] номинално работно напрежение	1000 V в съответствие с EN/IEC 60947-7-1 600 V CSA 690 V в съответствие с ATEX Exe II Ex II 2 GD 600 V cURus
[In] номинален ток	24 A в съответствие с EN/IEC 60947-7-1 22 A в съответствие с ATEX Exe II Ex II 2 GD 20 A cURus 20 A CSA
Материал	Polyamide 6/6: insulating case Copper alloy: connector and screw Copper alloy: commoning link Chromium-nickel steel: пружина
Dielectric loss	0,01 при 1 MHz в съответствие с IEC 60250 0,01 при 1 MHz в съответствие с VDE 0303-T4
Dielectric constant	3,7 при 1 MHz
Resistivity	10000 MΩ.m в съответствие с IEC 60093 10000 MΩ.m в съответствие с VDE 0303-T30
Surface resistance	1000 GΩ в съответствие с IEC 60093 1000 GΩ в съответствие с VDE 0303-T30
Creep resistance	500 CTI (> 400 kV) в съответствие с IEC 60093 500 CTI (> 400 kV) в съответствие с VDE 0303-T30
Устойчивост на горене	V0 0,8 mm в съответствие с UL 94
Тегло на продукта	8,2 g
Съвместимост на гамата	Prisma G Prisma P Prisma PH Prisma Pack Spacial Kaedra Pragma TeSys Thalassa Thalassa TBP Thalassa Thalassa TBS
Съвместимост на продуктите	Spacial табла

Околна среда

Продуктови сертификати	IEC-Ex DNV GL ATEX VDE CSA CURus EAC LR
Диелектрична якост	1000 V в съответствие с IEC 60243-1
Температура на околния въздух при работа	-40...130 °C в съответствие с IEC 60216-1 -40...130 °C в съответствие с VDE 0304-T21

Опаковъчни единици

Тип опаковка пакет 1	PCE
Брой продукти в пакет 1	1
Пакет 1 Тегло	8 g
Пакет 1 Височина	5 cm
Пакет 1 широчина	7 cm
Пакет 1 дължина	25,5 cm
Тип опаковка пакет 2	BB1
Брой продукти в пакет 2	50
Пакет 2 тегло	408 g
Пакет 2 височина	5 cm

Пакет 2 широчина	7 cm
Пакет 2 Дължина	25,5 cm
Тип опаковка пакет 3	S03
Брой продукти в пакет 3	1350
Пакет 3 тегло	11,269 kg
Пакет 3 височина	30 cm
Пакет 3 широчина	30 cm
Пакет 3 Дължина	40 cm

Устойчивост на офертата

Статус на офертата за устойчиво развитие	Продукт Green Premium
Директивата за ограничението на опасните вещества на ЕС	Съвместим Декларация на Директивата за ограничението на опасните вещества на ЕС
Без живак	Да
Информация за освобождаване от RoHS	Да
Регламент на Китай относно RoHS	Декларация на Китай относно RoHS Продуктът е извън правния обхват на RoHS за Китай. Декларация на веществото за Ваша информация.
Оповестяване за опазване на околната среда	Екологичен профил на продукт
WEEE	При прекратяване на употребата този продукт трябва да бъде премахнат в рамките на пазара на Европейския съюз, като се следват специфичните изисквания за събиране на отпадъци, така че той никога да не се озове в кофи за боклук.

Гаранции по договора

Гаранция	18 months
----------	-----------