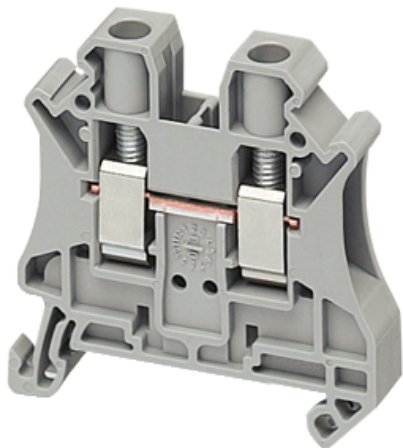


# Спецификация на продукт

## Характеристики

# NSYTRV62

## Клема 6 mm<sup>2</sup>



### Заглавна страница

Обхват	Lineryg
Наименование на продукта	Lineryg TR
Product or component type	Клемен блок
Съкратено наименование на устройството	TRV
Допълнителни устройства и аксесоари	Свързващи аксесоари
Вит блок клеми	Passthrough
Terminal block level	1
Монтажен режим	Скоба
Nominal cross section	6 mm <sup>2</sup>
Дължина	47,7 mm
Цвят	Сив
Количество в комплект	Комплект от 50

### Допълнителни устройства

Широчина	8,2 mm
Височина	47,5 mm
Свързване - клеморед	1 x Винтова клема: upstream (M4) 1 x Винтова клема: downstream (M4)
Number of connections	2
Свързваща позиция	Sideways
Number of measurement input	2
Сечение на кабел	0,2...10 mm <sup>2</sup> , Твърд С кабелен накрайник 0,2...6 mm <sup>2</sup> , Гъвкав С кабелен накрайник 0,2...10 mm <sup>2</sup> , Твърд Без кабелен накрайник 0,2...10 mm <sup>2</sup> , Гъвкав Без кабелен накрайник
Затягащ момент	1,5...1,8 N.m
Захват на проводника	10 mm

Топ инструмент	Connection: screwdriver Disconnection: screwdriver
[Ue] номинално работно напрежение	1000 V в съответствие с EN/IEC 60947-7-1 600 V CSA 690 V в съответствие с ATEX Exe II Ex II 2 GD 600 V cURus
[In] номинален ток	41 A в съответствие с EN/IEC 60947-7-1 50 A cURus 50 A CSA 40 A в съответствие с ATEX Exe II Ex II 2 GD
Материал	Polyamide 6/6: insulating case Copper alloy: connector and screw Copper alloy: commoning link Chromium-nickel steel: пружина
Dielectric loss	0,01 при 1 MHz в съответствие с IEC 60250 0,01 при 1 MHz в съответствие с VDE 0303-T4
Dielectric constant	3,7 при 1 MHz
Resistivity	10000 M $\Omega$ .m в съответствие с IEC 60093 10000 M $\Omega$ .m в съответствие с VDE 0303-T30
Surface resistance	1000 G $\Omega$ в съответствие с IEC 60093 1000 G $\Omega$ в съответствие с VDE 0303-T30
Creep resistance	500 CTI (> 400 kV) в съответствие с IEC 60093 500 CTI (> 400 kV) в съответствие с VDE 0303-T30
Устойчивост на горене	V0 0,8 mm в съответствие с UL 94
Тегло на продукта	13,95 g
Съвместимост на гамата	Prisma G Prisma P Prisma PH Prisma Pack Spacial Kaedra Pragma TeSys
Съвместимост на продуктите	Spacial табла

## Околна среда

Продуктови сертификати	ATEX LR VDE GL DNV CSA CURus EAC IEC-Ex
Диелектрична якост	1000 V в съответствие с IEC 60243-1
Температура на околния въздух при работа	-40...130 °C в съответствие с IEC 60216-1 -40...130 °C в съответствие с VDE 0304-T21

## Опаковъчни единици

Тип опаковка пакет 1	PCE
Брой продукти в пакет 1	1
Пакет 1 Тегло	14 g
Пакет 1 Височина	5 cm
Пакет 1 широчина	10,2 cm
Пакет 1 дължина	21,4 cm
Тип опаковка пакет 2	CAR
Брой продукти в пакет 2	50
Пакет 2 тегло	730 g
Пакет 2 височина	5,2 cm
Пакет 2 широчина	10,5 cm

Пакет 2 Дължина	21,5 cm
Тип опаковка пакет 3	BB1
Брой продукти в пакет 3	50
Пакет 3 тегло	730 g
Пакет 3 височина	5,2 cm
Пакет 3 широчина	10,5 cm
Пакет 3 Дължина	21,5 cm

### Устойчивост на офертата

Статус на офертата за устойчиво развитие	Продукт Green Premium
Директивата за ограничението на опасните вещества на ЕС	Съвместим <a href="#">Декларация на Директивата за ограничението на опасните вещества на ЕС</a>
Без живак	Да
Информация за освобождаване от RoHS	<a href="#">Да</a>
Регламент на Китай относно RoHS	<a href="#">Декларация на Китай относно RoHS</a> Продуктът е извън правния обхват на RoHS за Китай. Декларация на веществото за Ваша информация.
Оповестяване за опазване на околната среда	<a href="#">Екологичен профил на продукт</a>
WEEE	При прекратяване на употребата този продукт трябва да бъде премахнат в рамките на пазара на Европейския съюз, като се следват специфичните изисквания за събиране на отпадъци, така че той никога да не се озове в кофи за боклук.

### Гаранции по договора

Гаранция	18 months
----------	-----------