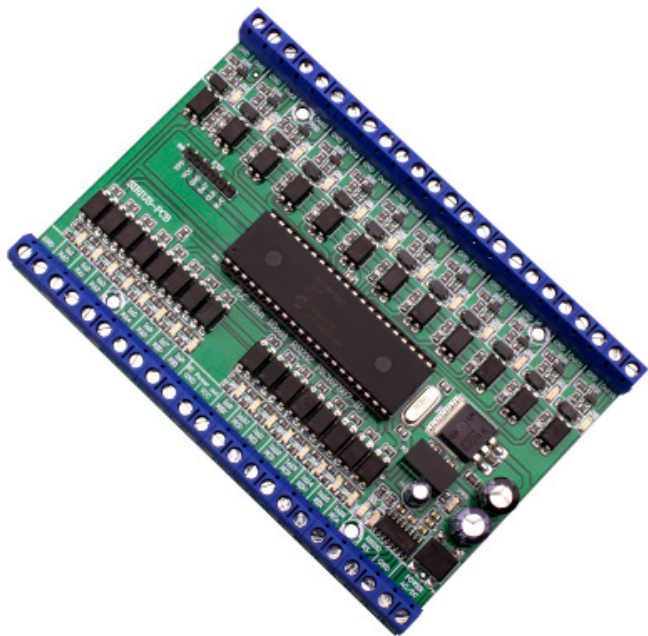


PLC 16in 12out RS232 PIC16F887 PLC 16 входа и 12 PNP транзисторни изхода RS232



Демонстрационен софтуер

- Устройството е първоначално записано с демонстрационен софтуер, който има за цел да демонстрира работата на контролера и работи по следния начин:

Тест на изходи

При подаване на захранващо напрежение към контролера светодиодите индикиращи състоянието на изходите започват да присветват последователно, след което едновременно премигват всичките. Заедно с това се установява изправността и функционалността на изходите, след което контролерът изчаква за тест на входовете и изходите.

Тест на входове и изходи

Тестът се извършва по следния начин:

При подаване на DC захранващо напрежение на вход 1 се задейства изход 1, което се индикира от съответните светодиоди и така за всеки вход до 12-ти включително. При подаване на захранване на вход 13 се задействат изходи от 1-ви до 3-ти, при подаване на захранване на вход 14 се задействат изходи от 4-ти до 6-ти, при подаване на захранване на вход 15 се задействат изходи от 7-ми до 9-ти, а при подаване на захранване на вход 16 се задействат изходи от 10-ти до 12-ти.

Download на демонстрационен софтуер

- Демонстрационният софтуер може да бъде свободно свален от www.sirius-pcb.com в раздела на устройството (файлове).

Подходящ програматор

- Подходящ програматор за програмиране на устройството: **PicKit3**

Устройството представлява свободно програмируем контролер на базата на микроконтролера PIC16F887-I/P с галванично разделени входове и изходи.

Подходящо за малка автоматизация - управление на преси, вибробарабани, малки поточни линии и други устройства, които работят с дискретни входове и изходи.

- Възможност да се програмира с ладер диаграма, **LD micro** (разпространява се свободно).

Контролерът също може да бъде програмиран на език C, Assembler и всички останали езици, които се използват за програмиране на PIC-процесори.

Възможност за писане на програма по Ваше задание !

Този модел разполага с 16 галванично разделени дискретни входа и 12 галванично разделени PNP (с обща маса) изхода с **0,25A за всеки изход**. Работата на входовете и изходите се индикира посредством светодиоди, монтирани на платката. Възможност за комуникация през RS232 порт. Също така се индикира и захранващото напрежение.

Основни характеристики

- Захранващо напрежение** – DC-12÷24V/2A (при подаване на DC напрежение на захранващия куплунг не е нужно да се спазва поляритетът!);
- Изходи** DC 12÷24V/0.25A за всеки (напрежението на изходите е равно на подаденото захранващо напрежение). Към изходите могат да се свързват релета, SSR-релета и др.;
- Входовете** работят с право напрежение DC 12÷24V и са с обща маса. Могат да се свързват бутони, индуктивни, кондензаторни и др. датчици;
- Светодиодна индикация** за състоянието на всеки вход, изход и за наличие на захранващо напрежение;
- Куплунг** за ICSP програмиране;
- Кутия** подходяща за монтаж на DIN шина – Z-104;
- Размер** на платката: 120 x 82mm.

Разположение на клеми и изводи

