



СВЪРЗАНИЯТ
ДОМ Е ВЕЧЕ
ДЕТСКА ИГРА

VALENA™

LIFE/ALLURE

with
NETATMO

#LoveOfThings

 **legrand®**

Съдържание

02

Обща информация

06

Елементи на свързаната
инсталация

12

Съвети при инсталиране

14

Примерни сценарии

16

Схеми на свързване

18

Настройки и свързване

20

Приложението
Home + Control:
подробна информация

26

Каталожни страници

33

Съвместимост

VALENA™

LIFE/ALLURE

with
NETATMO

#LoveOfThings



VALENA™

LIFE/ALLURE

with
NETATMO



СВЪРЗАН ДОМ, ЛЕСНО КАТО ДЕТСКА ИГРА

ЛЕСНА ИНСТАЛАЦИЯ, ДОСТЪПНО РЕШЕНИЕ

Лесно е да замените който и да е стандартен ключ или контакт със свързан такъв. Няма нужда от разбиване на стени или от допълнително окабеляване. Можете да сложите безжичните ключове където искате, благодарение на двойно лепяща лента.

След това настройвате всичко за кратко време следвайки инструкциите на приложението Home+Control на смартфона или таблета си.

Започвате със стартов пакет и можете да разширите инсталацията си с допълнителни пакети или единични продукти, които се поръчват отделно и се интегрират лесно.

ЛЕСНО УПРАВЛЕНИЕ

Осветление, отопление, щори...

Всички продукти, гарантиращи удобство, се подчиняват на командите ви, всеки поотделно или едновременно.

Възможностите са безкрайни. Контролирайте дома си дори от разстояние. А когато не сте у дома, наглеждайте къщата си в реално време. В случай на проблем като спиране на тока или претоварване, смартфонът ви ще ви извести.



Gateway с контакт се свързва безжично с домашната ви интернет мрежа.



Където и да сте, управлявайте своя дом с едно докосване през таблет или смартфон.



Не прилича на старите ключове. Деликатен, тих, с индикация, на правилното място...но свързан и във ваша услуга.

VALENA™

LIFE/ALLURE

with
NETATMO



ДОМЪТ, ВИНАГИ ВЪВ ВАША УСЛУГА

НАПРАВЕТЕ ДОМА СИ ОЩЕ ПО-БЕЗОПАСЕН

Винаги можете да разчитате на Valena™ Life/Allure с Netatmo, че ще бди над дома и семейството ви. Само с едно докосване, сваляте щорите и активирате алармата. Дори когато не сте вкъщи, свързаният дом симулира присъствието ви, показва какво се случва и информира незабавно през смартфона ви в случай на нещо необичайно.

ИЗПОЛЗВАЙТЕ ПО-МАЛКО ЕНЕРГИЯ

Управлявайте енергийната си консумация без да се замисляте и спестявайте пари и енергия всеки ден.

УПРАВЛЯВАЙТЕ ДОМА СИ ГЛАСОВО

Сега домът ви се подчинява на вашите гласови команди. Само кажете на Siri, Alexa или Google Assistant да включат осветлението ви, да регулират отоплението ви, да подсигурят дома ви.



Симулирайте присъствие, когато не сте у дома. С едно движение вдигнете щорите или пуснете осветлението в стая по избор.



Лесен и удобен мониторинг на дневна и/или месечна консумация на електроенергия през смартфон.

Управлявайте от разстояние, чрез свързан контакт, включените в него електроуреди и получавате известие на смартфона си за всяка необичайна активност.



Осигурете комфорта и автономността на дома си. Контролирайте осветлението, термостата, щорите, електроуредите, с гласови команди или дистанционно чрез таблет или смартфон.

ЕЛЕМЕНТИ НА СВЪРЗАНАТА ИНСТАЛАЦИЯ

Свързаната инсталация се състои от жични продукти и безжични ключове, свързващи се с жичните както е показано по-долу. Жичните продукти са подходящи както за нова инсталация така и при реновации.

ЖИЧНИ ПРОДУКТИ



Свързан gateway с контакт



Свързан ключ с опция димиране



Свързан ключ за щори



Свързан контакт 16 А



Свързан микромодул за осветление

БЕЗЖИЧНИ КЛЮЧОВЕ



Основен безжичен сценарниен ключ "Излизам/Прибирам се"



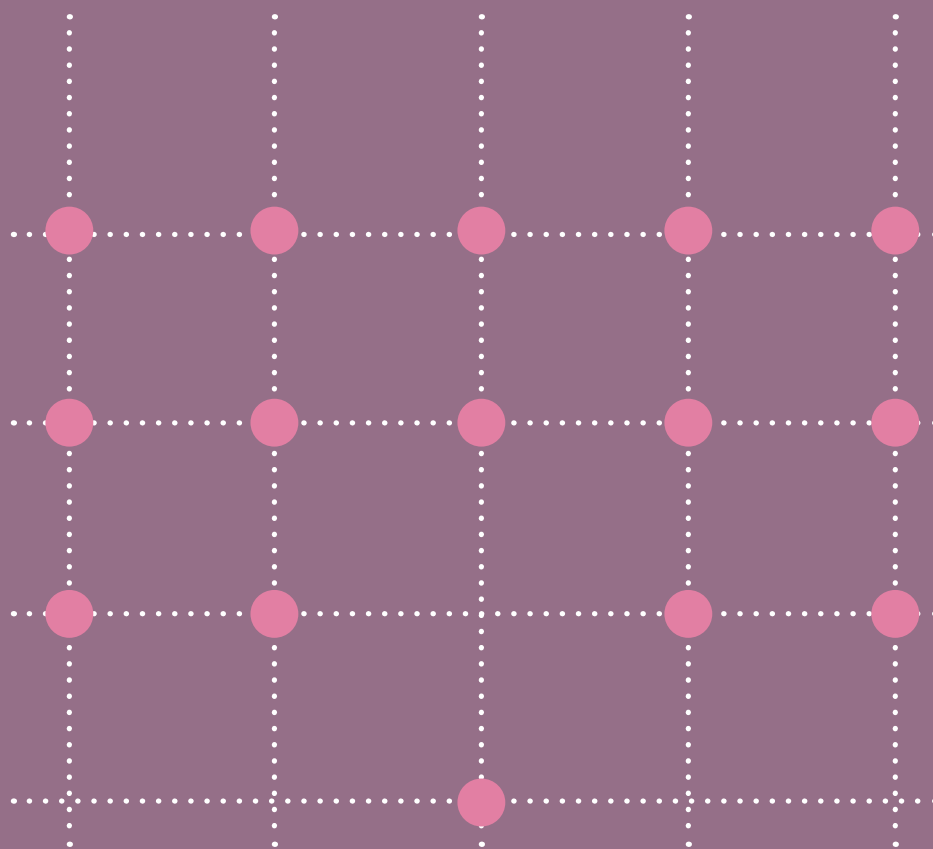
Безжичен сценарниен ключ "Събуждане/Заспиване"



Безжичен ключ за осветление



Безжичен ключ за щори



1

ЗАПОЧНЕТЕ ИНСТАЛАЦИЯТА



СТАРТОВ ПАКЕТ ЗА СВЪРЗАНА ИНСТАЛАЦИЯ

- 1 свързан gateway с контакт
- 1 безжичен сценариен MASTER ключ "Излизам/Прибирам се"

2

РАЗШИРЕТЕ ИНСТАЛАЦИЯТА

СВЪРЗАН ПАКЕТ



ДОПЪЛНИТЕЛЕН СВЪРЗАН ПАКЕТ

- 1 свързан контакт 16 А
- 1 безжичен ключ за осветление
- 1 свързан ключ с опция димиране

И/ИЛИ

ЖИЧНИ ПРОДУКТИ



Свързан ключ с опция димиране



Свързан ключ за щори



Свързан контакт 16 А



Свързан микромодул за осветление

+

БЕЗЖИЧНИ КЛЮЧОВЕ



Безжичен сценариен MASTER ключ "Излизам/Прибирам се"



Безжичен ключ "Заспиване/Събуждане"



Безжичен ключ за осветление



Безжичен ключ за щори

ЕЛЕМЕНТИ НА СВЪРЗАНАТА ИНСТАЛАЦИЯ



СВЪРЗАН GATEWAY С КОНТАКТ 16 А

Инсталирайте Gateway с контакт близо до рутер, за да осигурите добър Wi-Fi сигнал. Gateway с контакт комуникира с останалата част от инсталацията чрез Zigbee radio.

Нужен е само един Gateway с контакт на жилище. Той може да контролира до 100 жични и безжични продукта.

Инсталирайте в единична конзола с дълбочина 40 мм.

Доставя се със скоби.

Може да замени съществуващ стандартен контакт: едно и също окабеляване и конзола.

Чрез свързания контакт можете да измервате моментното потребление или общата консумация. Съвместим е с всички електроуреди, най-вече с големите домакински уреди.

Gateway с контакт се продава само в стартов пакет и не може да бъде закупен отделно.



СТАРТОВ ПАКЕТ ЗА СВЪРЗАНА ИНСТАЛАЦИЯ



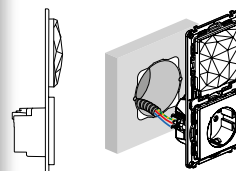
Gateway между рутера и жичните устройства в инсталацията.



Уникален инсталационен код към продукта за приложението Apple HomeKit.

LED индикатор при инсталация и индикатор за статус (активация от приложението Home + Control)

Свързан контакт 16 А с допълнителна вградена защита в случай на претоварване, при повече от 16 А



За монтаж в единична конзола с дълбочина 40 мм.



БЕЗЖИЧЕН СЦЕНАРИЕН MASTER КЛЮЧ "ИЗЛИЗАМ/ПРИБИРАМ СЕ"

Инсталира се близо до входна врата, за да управлява ежедневните сценарии "Излизам/Прибирам се", които включват контрол на осветлението, щорите и контактите.

Продава се както в стартовия пакет, така и индивидуално, в случай че трябва да разширите инсталацията, например за къща с повече от един вход. Персонализираните сценарии трябва да бъдат идентични на всички MASTER ключове.

Сценариите се конфигурират в приложението Home + Control.

Изключително тънък, монтира се на стената с двойно лепяща лента (в комплекта). Може да се премести. Може да се монтира с винтове в конзола.

Доставя се с батерия CR2032 - 3 V

Живот на батерията в standby режим: 8 години.



Сценариите "Прибирам се", може да се конфигурира в приложението Home + Control. По подразбиране: активира контактите.⁽¹⁾

LED индикатор при инсталация. Индикатор за изтощена батерия (светва в червено).

Сценариите "Излизам" може да се конфигурира в приложението Home + Control. По подразбиране: изключва осветлението и спуска щорите.

⁽¹⁾ Активира свързаните контакти, които преди това са били изключени (лампи, ТВ, др.) Някои контакти остават постоянно включени (фризер, рутер, др.)



ЖИЧНИ ПРОДУКТИ



СВЪРЗАН КЛЮЧ С ОПЦИЯ ДИМИРАНЕ

Управлява всички видове конвенционални и димируеми лампи, от 5 до 300 W: LED, халогенна, компактна флуоресцентна.

Опцията димиране може да се активира от приложението Home + Control.

Доставя се с компенсатор, който трябва да се свърже възможно най-близо до лампата, за да осигури оптималното ѝ действие.

За монтаж в единична конзола с дълбочина 40 мм. Доставя се със скоби.

Може да замени съществуващ стандартен ключ: едно и също окабеляване и конзола. Без нужда от неутрала.



За да изключите, натиснете еднократно. За да димирате, натиснете и задръжете.

Ключ с индикатор: LED индикаторът може да се активира от приложението Home + Control.

За да включите, натиснете еднократно. За да димирате, натиснете и задръжете.

Компенсаторът осигурява оптимално действие на лампите. Достатъчен е само един компенсатор за всички лампи свързани към един свързан ключ.



СВЪРЗАН МИКРОМОДУЛ ЗА ОСВЕТЛЕНИЕ

За монтаж **директно до товара (лампата)**.

Използва се да осигури управление на осветлението.

Управлява се от един или повече безжични ключа и/или конвенционални бутони, като заменя стандартен ключ.

За всички видове лампи **до 300 W**:

LED, халогенна, компактна флуоресцентна.



LED индикатор за инсталация

Размери (със скобите за монтаж) 52 x 40 x 20 мм.

ЕЛЕМЕНТИ НА СВЪРЗАНАТА ИНСТАЛАЦИЯ



СВЪРЗАН БЕЗЖИЧЕН КЛЮЧ ЗА ЩОРИ

За монтаж **в единична конзола** с дълбочина 40 мм. Доставя се със скоби.

Може да замени **съществуващ ключ**: едно и също окабеляване и конзола.

Съвместим с **всички съществуващи мотори** с електронно или механично изключване.



Нагоре

Стоп

LED индикатор при инсталация

Надолу

- За да вдигнете или спуснете щората, натиснете еднократно.
- За да регулирате положението на щората, натиснете и задържете.



СВЪРЗАН КОНТАКТ 16 А

За монтаж **в единична конзола** с дълбочина 40 мм. Доставя се със скоби.

Може да замени **съществуващ контакт**: едно и също окабеляване и конзола.

Чрез свързания контакт можете да измервате моментното потребление или общата консумация на електроенергия. **Съвместим** е с всички електроуреди, най-вече с големите домакински уреди.

Допълнителна вградена защита в случай на претоварване, при повече от 16 А.



LED индикатор при инсталация. Възможност за активиране на LED индикатора през приложението Home + Control



Всички продукти комуникират помежду си чрез Zigbee radio (2.4 GHz вълнов обхват). **Предимство: динамична мрежа!**

БЕЗЖИЧНИ КЛЮЧОВЕ



БЕЗЖИЧЕН СЦЕНАРИЕН КЛЮЧ "СЪБУЖДАНЕ/ЗАСПИВАНЕ"

Използва се за създаване на сценарии, които управляват осветлението, щорите и контактите, по времето в което хората се събуждат или си лягат.

Сценариите се конфигурират в приложението Home + Control.

Изключително тънък, монтира се на стената с двойно лепяща лента (в комплекта).

Може да се премести.

Може да се монтира с винтове в конзола.

Доставя се с батерия CR2032 - 3 V

Живот на батерията в standby режим: 8 години.



Сценарий "Събуждам се", може да се конфигурира в приложението Home + Control. По подразбиране: активира контактите.⁽¹⁾

LED индикатор при инсталация. Индикатор за изтощена батерия (светва в червено).

Сценарий "Заспивам", може да се конфигурира в приложението Home + Control. По подразбиране: изключва осветлението.

⁽¹⁾ Активира свързаните контакти, които преди това са били изключени (лампи, ТВ, др.) Някои контакти остават постоянно включени (фризер, рутер, др.)



БЕЗЖИЧЕН КЛЮЧ

Управлява свързаните ключове с опция димиране, свързаните микромодули за осветление и свързаните контакти.

Изключително тънък, монтира се на стената с двойно лепяща лента (в комплекта). Може да се премести.

Може да се монтира с винтове в конзола.

Доставя се с батерия CR2032 - 3 V

Живот на батерията в standby режим: 8 години



За да изключите, натиснете еднократно. За да димирате, натиснете и задръжете.

LED индикатор при инсталация. Индикатор за изтощена батерия (светва в червено).

За да включите, натиснете еднократно. За да димирате, натиснете и задръжете.



БЕЗЖИЧЕН КЛЮЧ ЗА ЩОРИ

Управлява свързаните ключове за щори и може да централизира управлението на няколко щори.

Изключително тънък, монтира се на стената с двойно лепяща лента (в комплекта).

Може да се премести.

Може да се монтира с винтове в конзола.

Доставя се с батерия CR2032 - 3 V

Живот на батерията в standby режим: 8 години



Нагоре

Стоп

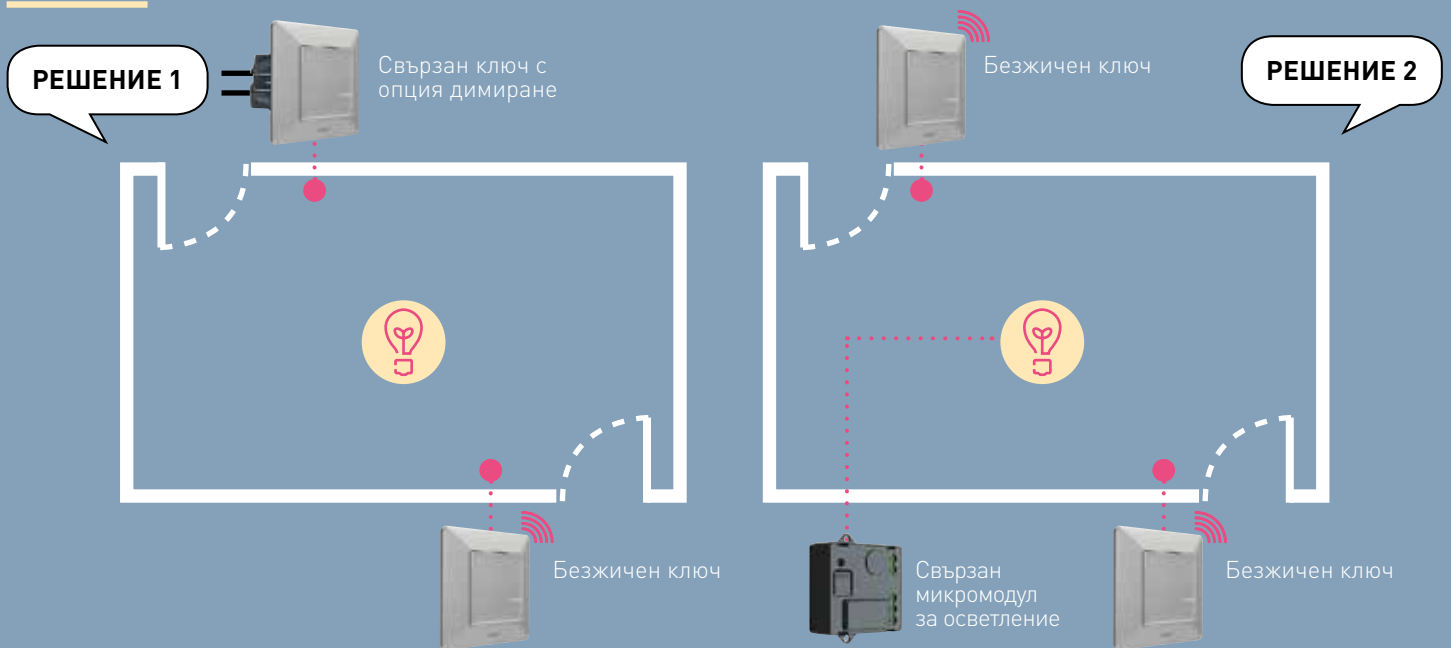
LED индикатор при инсталация. Индикатор за изтощена батерия (светва в червено).

Надолу

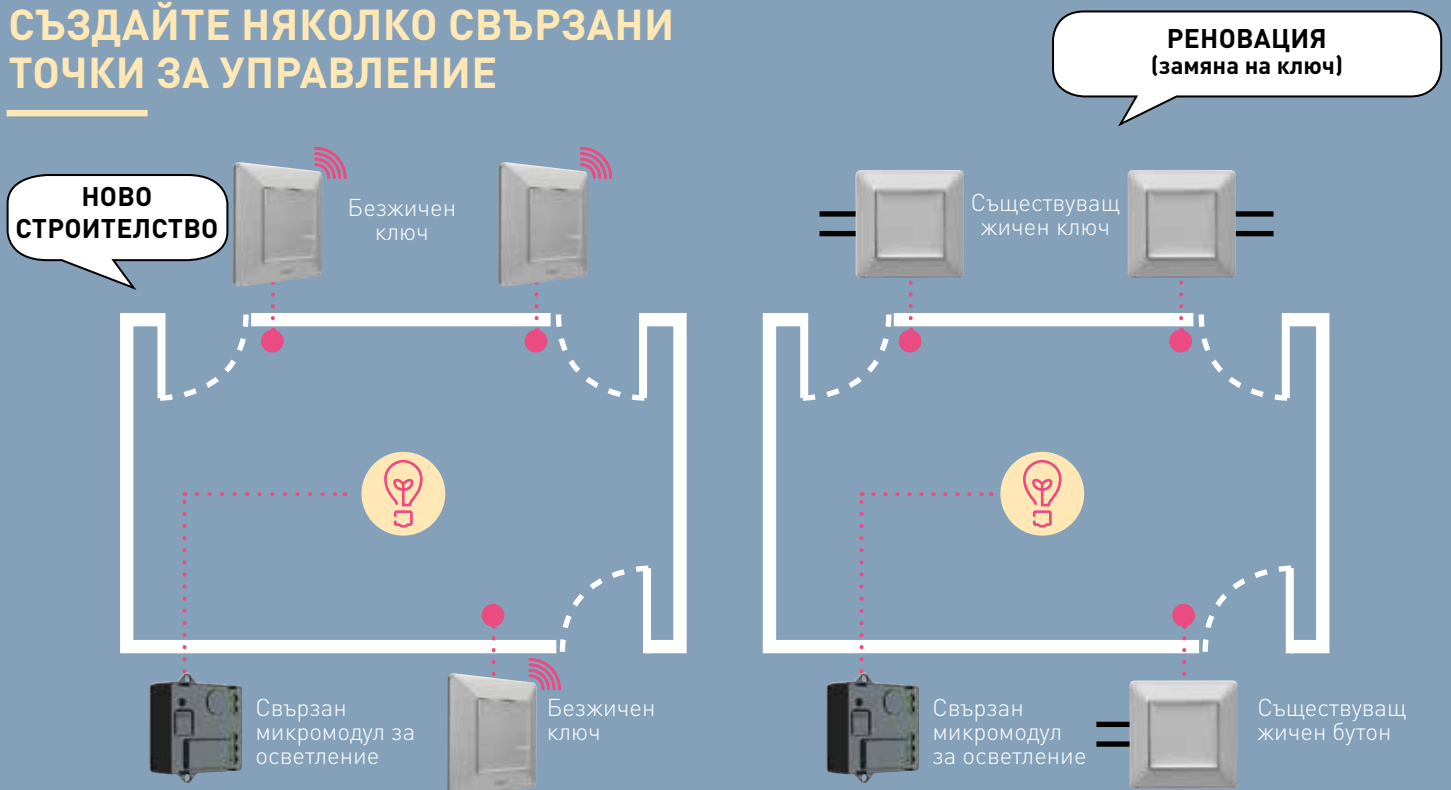
- За да вдигнете или спуснете щората, натиснете еднократно.
- За да регулирате положението на щората, натиснете и задръжете.

СЪВЕТИ ПРИ ИНСТАЛИРАНЕ

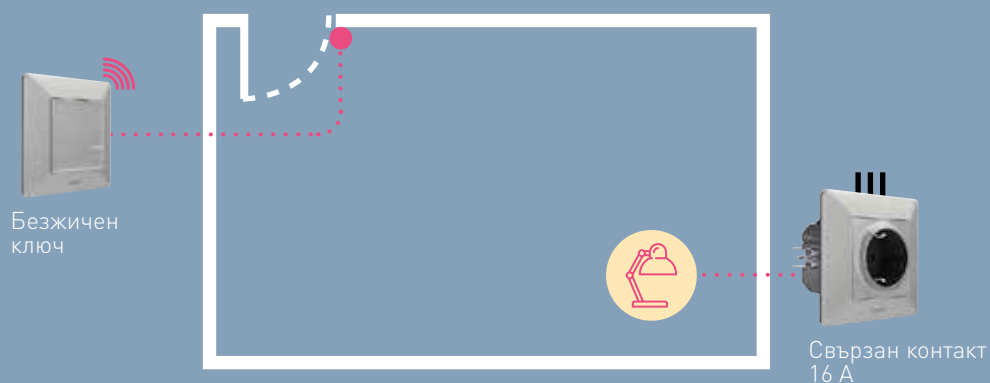
СЪЗДАЙТЕ ДЕВИАТОРЕН КЛЮЧ (НОВА ИЛИ СТАРА ИНСТАЛАЦИЯ)



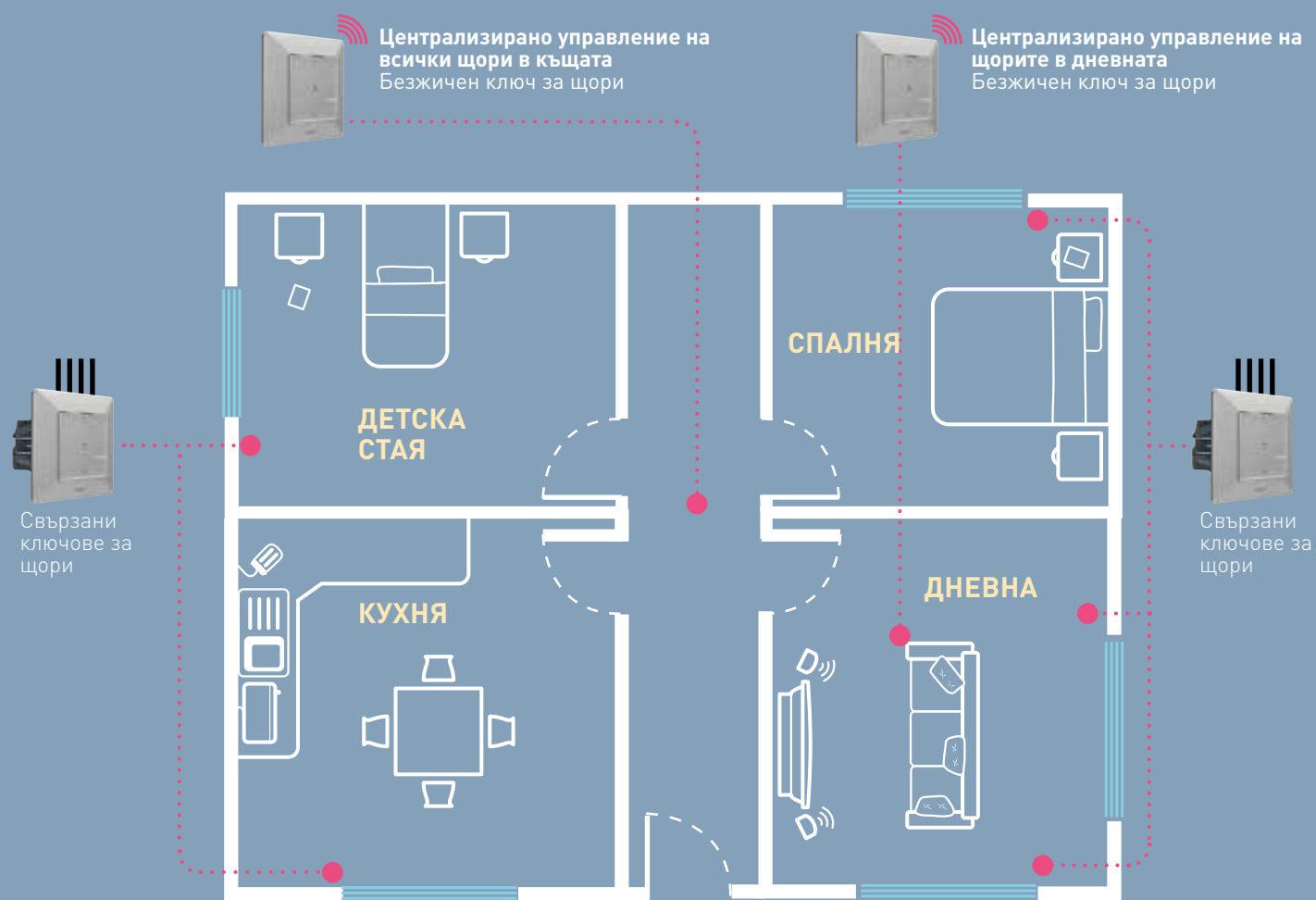
СЪЗДАЙТЕ НЯКОЛКО СВЪРЗАНИ ТОЧКИ ЗА УПРАВЛЕНИЕ



УПРАВЛЕНИЕ НА СВЪРЗАН КОНТАКТ - ЗА НОВА ИЛИ СЪЩЕСТВУВАЩА ИНСТАЛАЦИЯ



ЦЕНТРАЛИЗИРАНО УПРАВЛЕНИЕ НА ЩОРИ



ПРИМЕРНИ СЦЕНАРИИ



Свързан ключ с опция димиране



Свързан контакт 16 А



Свързан безжичен ключ за щори



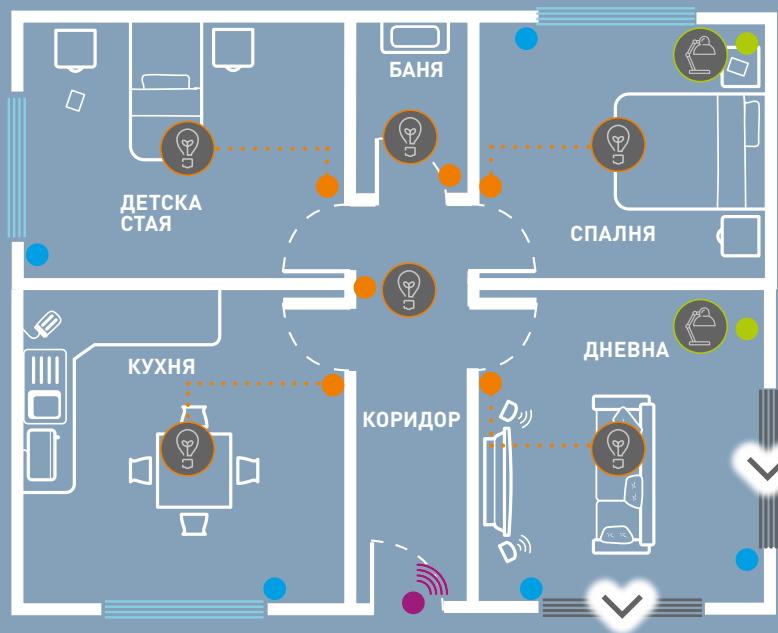
СЦЕНАРИЙ "ИЗЛИЗАМ"

Безжичният сценариеен MASTER ключ "Излизам/Прибирам се" се монтира до входната врата.

Натискайки **бутона в долния край** активирате сценарий, който може да се персонализира през приложението Home + Control, така че да отговори на нуждите на потребителя.



- Изключва всички лампи
- Спуска щорите в дневната



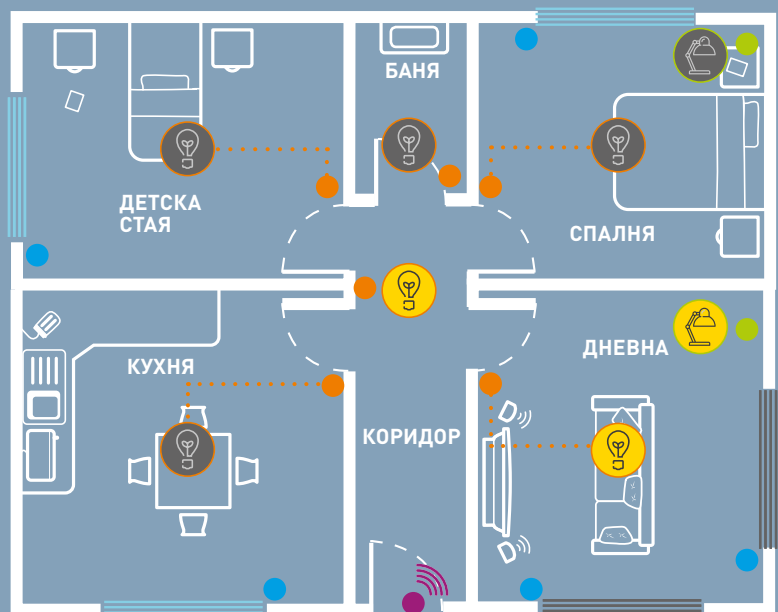
СЦЕНАРИЙ "ПРИБИРАМ СЕ"

Безжичният сценариеен MASTER ключ "Излизам/Прибирам се" се монтира до входната врата.

Натискайки **бутона в горния край** активирате сценарий, който може да се персонализира през приложението Home + Control, така че да отговори на нуждите на потребителя.



- Включва осветлението в коридора
- Включва осветлението в дневната

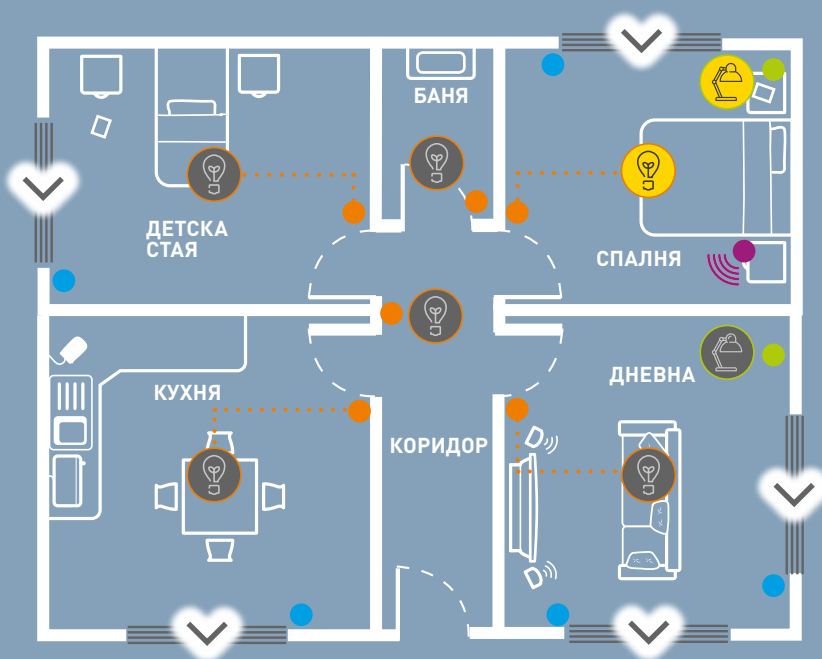


СЦЕНАРИЙ "ЗАСПИВАНЕ"

Безжичният сценариеен ключ "Събуждане/Заспиване" се монтира в спалнята. Натискайки **бутона в долния край** активирате сценарий, който може да се персонализира през приложението Home + Control, така че да отговори на нуждите на потребителя.



- Изключва всички лампи
- Включва осветлението в спалнята на родителите
- Спуска всички щори

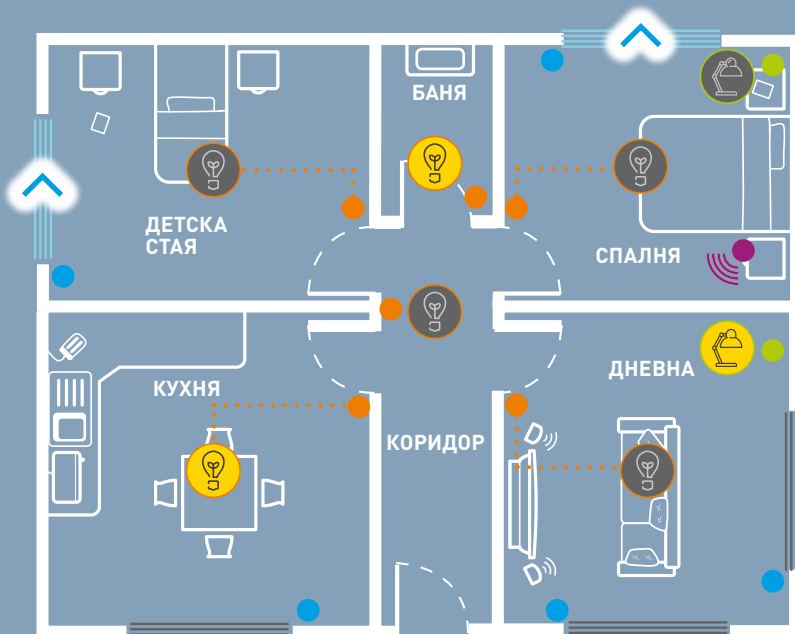


СЦЕНАРИЙ "СЪБУЖДАНЕ"

Безжичният сценариеен ключ "Събуждане/Заспиване" се монтира в спалнята. Натискайки **бутона в горния край** активирате сценарий, който може да се персонализира през приложението Home + Control, така че да отговори на нуждите на потребителя.



- Включва осветлението в кухнята и банята
- Включва осветлението в дневната
- Вдига щорите в спалнята



СХЕМИ НА СВЪРЗВАНЕ

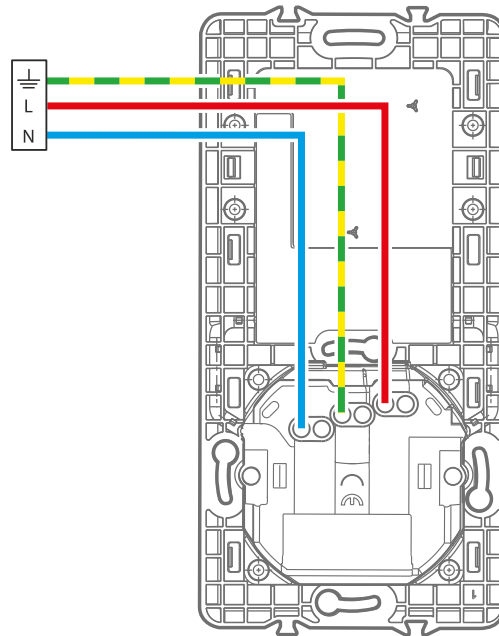


СВЪРЗАН GATEWAY С КОНТАКТ

16 A - 230 V \sim - 3680 W max
3x2.5 mm² проводник



Gateway с контакт се инсталира близо до рутер, за да има добър Wi-Fi сигнал.

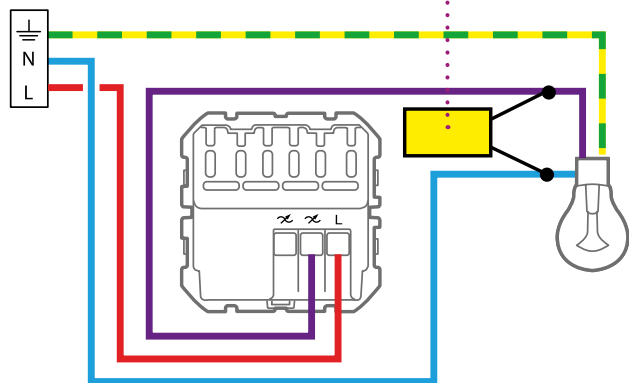


СВЪРЗАН КЛЮЧ С ОПЦИЯ ДИМИРАНЕ

230 V \sim - 5 W min, 300 W max,
без неутрала 2x1.5 mm² проводник



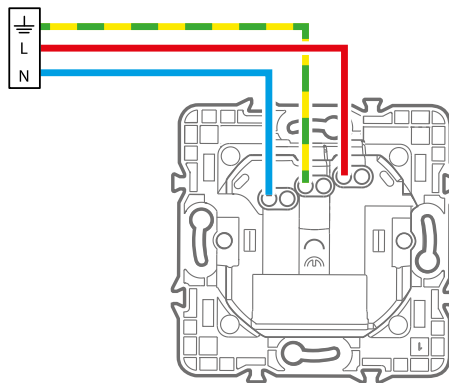
Компенсаторът е необходим за осигуряване на оптимална работа на лампите. Достатъчен е само един компенсатор за всички лампи свързани към един свързан ключ. Продава се заедно с ключа.





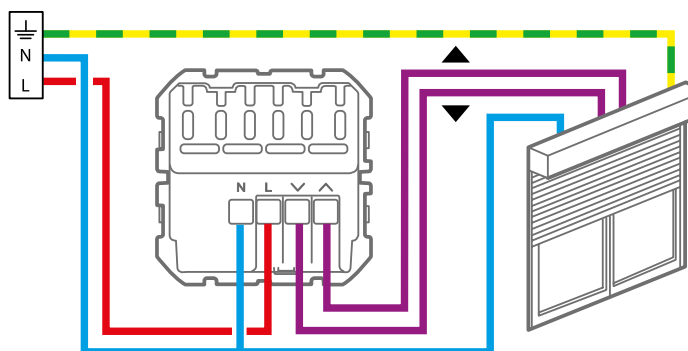
СВЪРЗАН КОНТАКТ 16 А

16 A - 230 V \sim - 3680 W max
3x2.5 mm² проводник



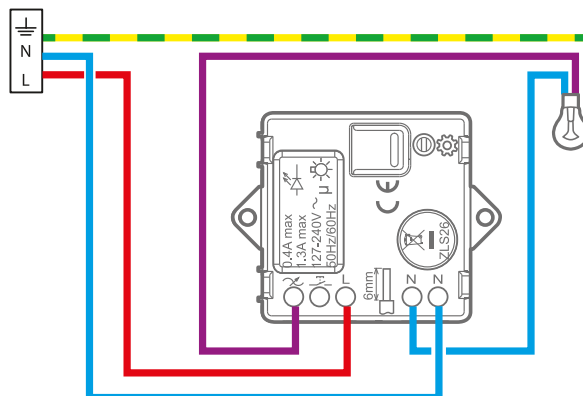
СВЪРЗАН КЛЮЧ ЗА РОЛЕТНИ ЩОРИ

1 x 500 VA - За всички съществуващи мотори
с електронно или механично изключване.
4x1.5 mm² проводник



СВЪРЗАН МИКРОМОДУЛ ЗА ОСВЕТЛЕНИЕ

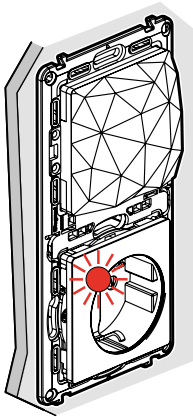
230 V \sim - 300 W max - Всички товари
4x1.5 mm² проводник



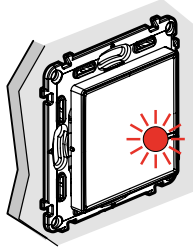
НАСТРОЙКИ И СВЪРЗВАНЕ

СЪЗДАЙТЕ МРЕЖА ОТ СВЪРЗАНИ ПРОДУКТИ

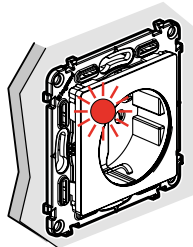
- 1** След като монтирате всички жични продукти, **включете отново захранването**. LED индикаторите на продуктите **светват в червено**.



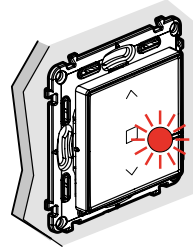
Свързан Gateway с контакт



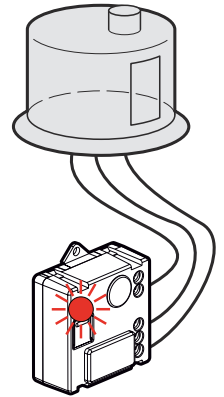
Свързан ключ с опция димиране



Свързан контакт 16 А

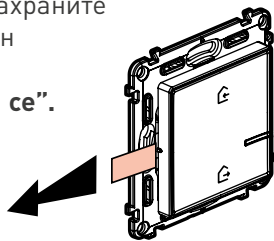


Свързан ключ за щори

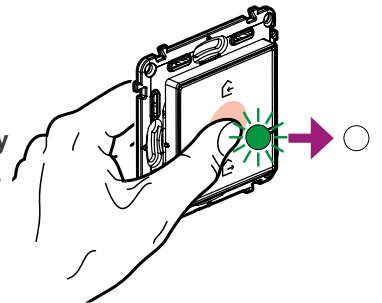


Свързан микромодул за осветление

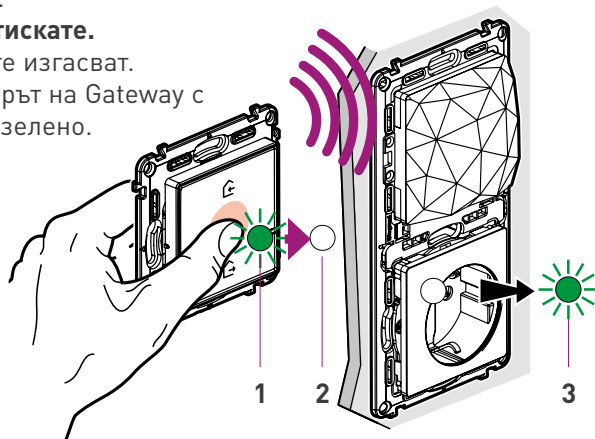
- 2** Изтеглете предпазната лента от батерията, за да захраните безжичния сценарий **MASTER ключ "Излизам/Прибирам се"**.



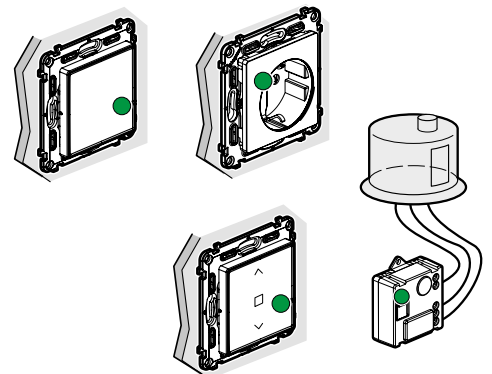
- 3** Натиснете **еднократно** в средата MASTER ключа, за да го активирате. LED индикаторите **примигват в зелено**, след това **изгасват**. LED индикаторът на Gateway с контакт също се **изключва**.



- 4** **1** - Преместете MASTER ключа близо **до Gateway** с контакт и го **натиснете в средата**, LED индикаторите за кратко светват в зелено.
2 - **Спрете да натискате**. LED индикаторите изгасват.
3 - LED индикаторът на Gateway с контакт светва в зелено.



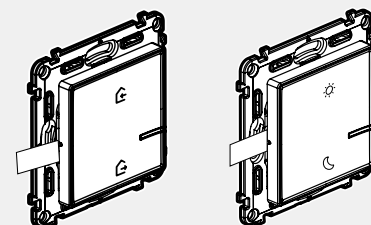
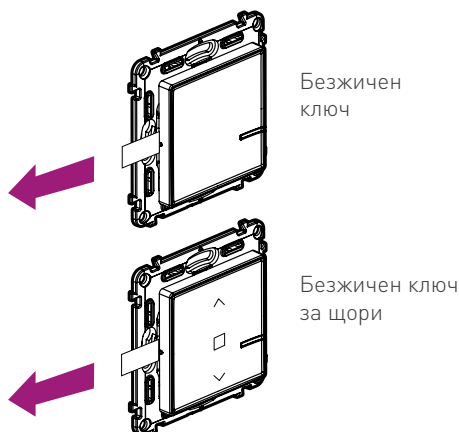
Един по един LED индикаторите на останалите свързани продукти преминават в **постоянно зелено**.



Мрежата от свързани продукти е създадена.

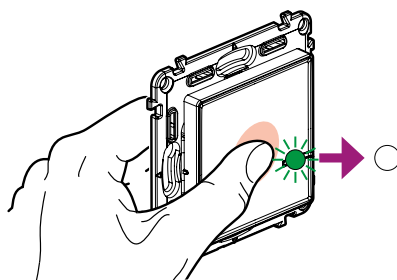
СДВОЯВАНЕ НА БЕЗЖИЧНИТЕ КЛЮЧОВЕ

- 1** След като сте създали мрежата от свързани жични продукти, можете да сдвоите безжичните ключове.
Изтеглете предпазната лента от ключа, който искате да сдвоите, след това **преминете към стъпки 2,3 и 4**.
 Повторете същите действия с всеки ключ, един след друг.



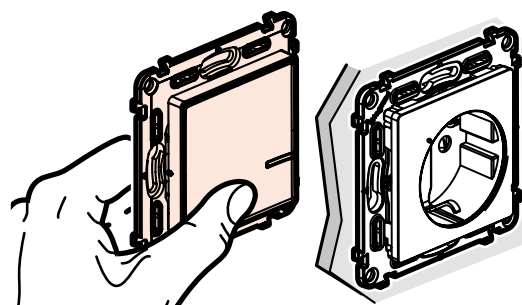
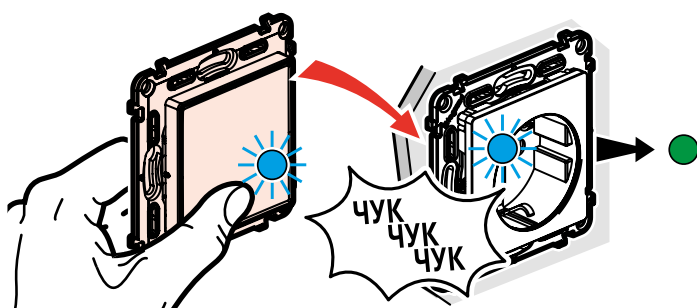
Безжичните сценарийни ключове "Излизам/Прибирам се" и "Събуждане/Заспиване" са вече сдвоени чрез приложението Home + Control.
 За повече информация моля посетете legrand.bg

- 2** Натиснете за кратко безжичния ключ, който искате да сдвоите, за да го активирате.
 LED индикаторите **примигват в зелено и угасват**.



- 3** Натиснете и задръжте безжичния ключ в горния или долния край, след това **чукнете 3 пъти** върху продукта, който искате да управлявате.

- 4** 1- LED индикаторите на двата продукта **примигват в синьо** след това **светват за кратко в ярко синьо**.
 2 - LED индикатора на безжичния ключ **угасва**, а на жичния продукт **преминава в зелено**.



Сдвояването е успешно.

Повторете същите действия с всеки безжичен ключ, един след друг.

Възможни комбинации на безжични ключове и жични продукти: вижте стр.6

След като сте завършили инсталацията, прочетете отново ръководството от стартовия пакет. Важно е, тъй като съдържа уникален код за сканиране и използване на приложението Apple HomeKit.

ПРИЛОЖЕНИЕТО HOME + CONTROL: ПОДРОБНА ИНФОРМАЦИЯ

1 СВАЛЕТЕ ПРИЛОЖЕНИЕТО HOME + CONTROL

- Необходимо условие: наличност на работещ Wi-Fi рутер
- След като сте свалили приложението следвайте стъпка по стъпка указаните действия, за да създадете потребителски профил и да настроите инсталацията според вашите нужди.

Ако сте инсталатор и клиентът ви ползва iPhone / iPad, направете настройките заедно:

свалете приложението Home + Control и го инсталирайте на устройството му. Сканирайте уникалния Apple HomeKit код от гърба на Gateway с контакт или от опаковката му. (вижте следващата страница).



**БЕЗПЛАТНО
СВАЛЯНЕ**



ВАЖНО

Ако сте инсталатор и работите сам: използвайте смартфон с Android.

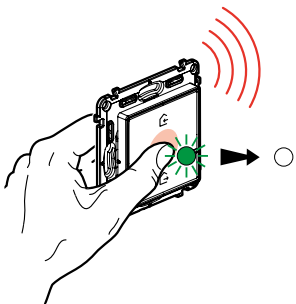
Имате само iPhone или iPad?

Не сканирайте уникалния Apple HomeKit. Свалете приложението Home + Control и направете настройките следвайки инструкциите.

Или направете настройките заедно с клиента си.



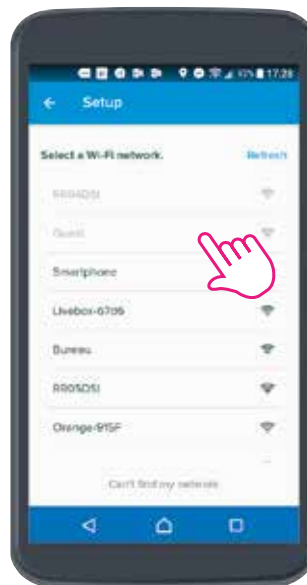
2 НАПРАВЕТЕ НАСТРОЙКИТЕ



Първо, натиснете и задръжте в средата основния безжичен сценарен ключ "Излизам/Прибирам се" докато примигне в зелено.



1-Натиснете **Следващ**



2-Изберете домашната **Wi-Fi мрежа**, за да свържете към нея Gateway с контакт.

Ако използвате смартфон с Android, въведете паролата на рутера.



3-Gateway с контакт се свързва към Wi-Fi автоматично.

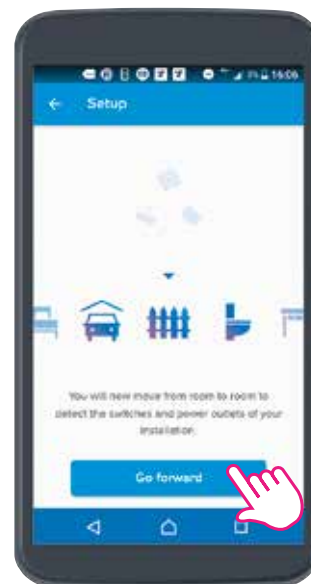
2 НАПРАВЕТЕ НАСТРОЙКИТЕ (продължение)



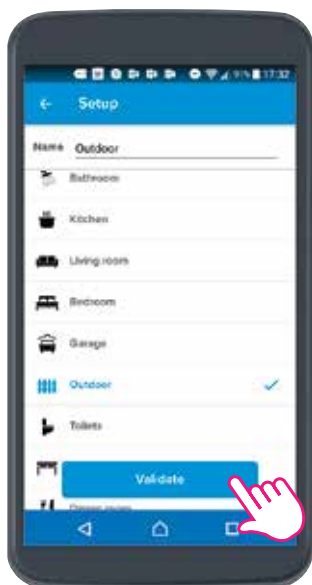
4-Натиснете “Следващ”
Ако използвате iPhone:
настройте Apple HomeKit
преди да преминете към
стъпка 5.



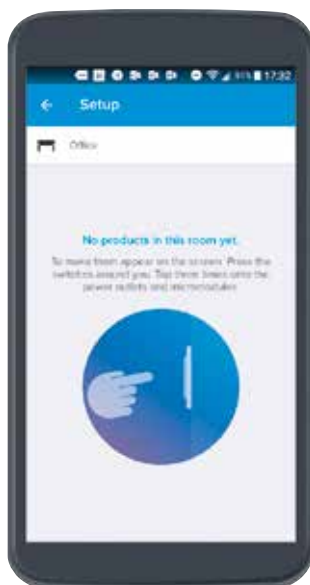
С iPhone: сканирайте
кода от Gateway с
контакт или от гърба на
ръководството.



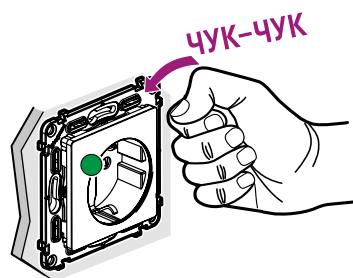
5-Натиснете „Напред“
и преминавайте от стая
в стая: приложението
автоматично разпознава
всички инсталирани
жични продукти.



**6-Изберете стаята, в
която сте и натиснете
„Потвърди“.**



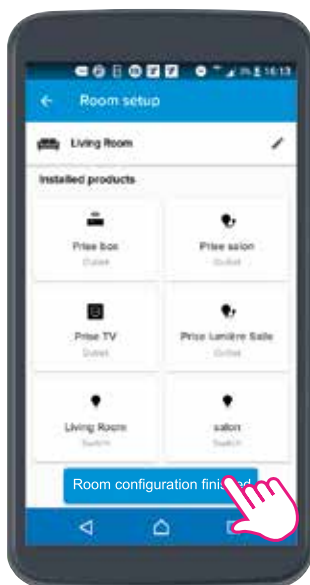
7-Натиснете ключовете или **чукнете** върху
свързаните контакти и инсталираните
микромодули в стаята.



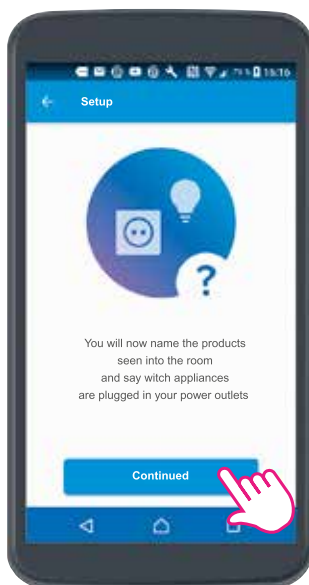
➤ Продължава
на стр.22

ПРИЛОЖЕНИЕТО НОМЕ + CONTROL: ПОДРОБНА ИНФОРМАЦИЯ

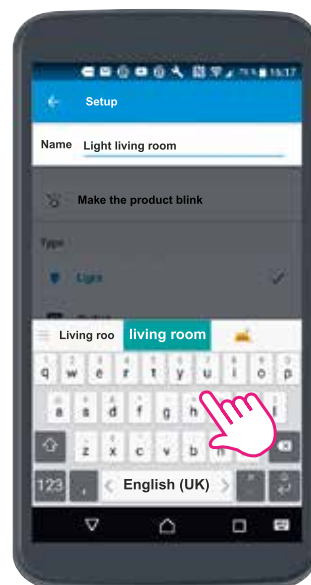
2 НАПРАВЕТЕ НАСТРОЙКИТЕ (продължение)



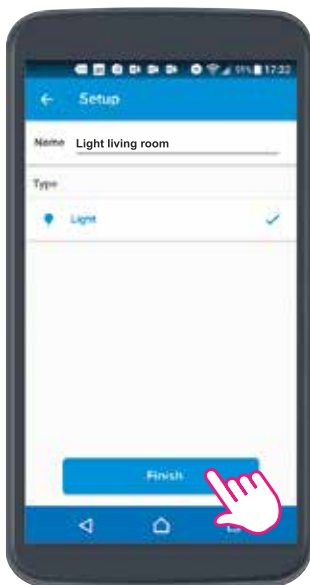
8-Натиснете върху „Завършена конфигурация на стая“ след като приложението открие всички продукти.



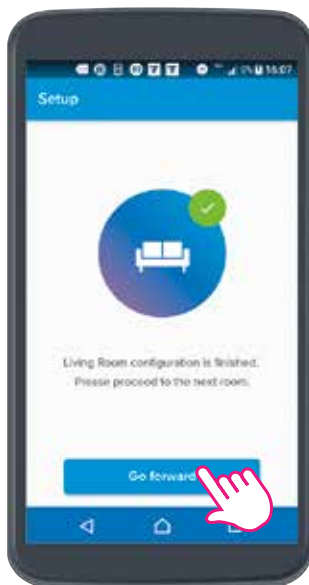
9-Натиснете „Продължи“, за да наименоувате продуктите.



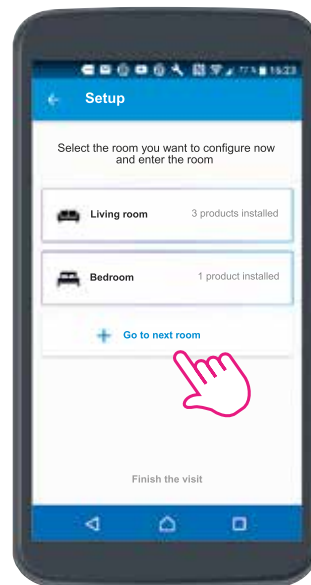
10-Наименувайте продуктите чрез клавиатурата.



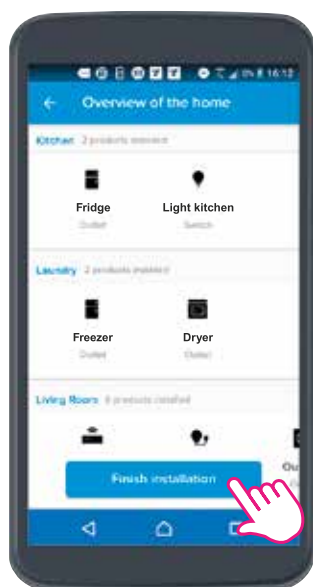
11-Появява се списъка с наименованите продукти. Натиснете „Завърши“.



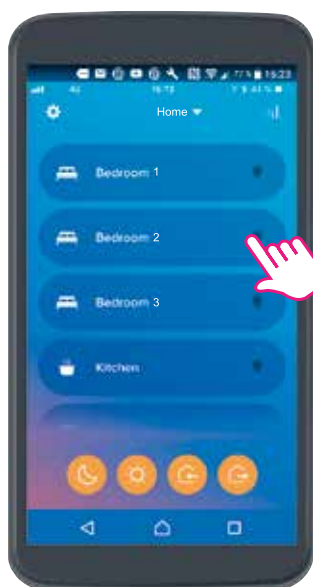
12-Натиснете „Напред“ и преминете към следващата стая.



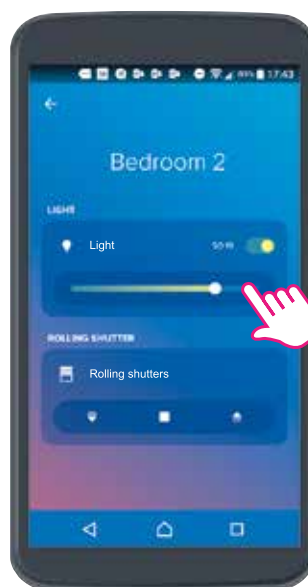
13-Натиснете „Премини към следваща стая“ и влезте в стаята. Повторете стъпките от 8 до 14.



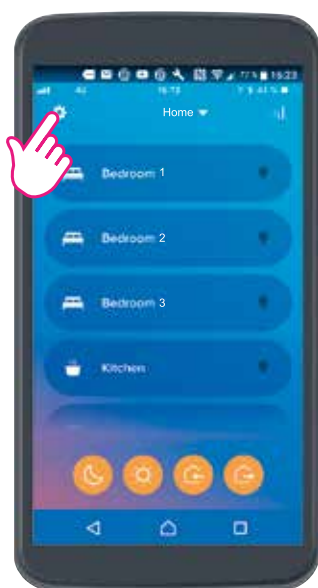
14-Натиснете „Завърши инсталацията“ след като сте приключили с всички стаи.



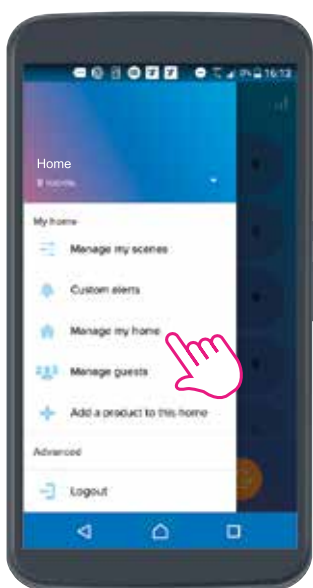
15-През приложението откривате стаите в къщата и можете да управлявате осветлението, електроуредите и щорите.



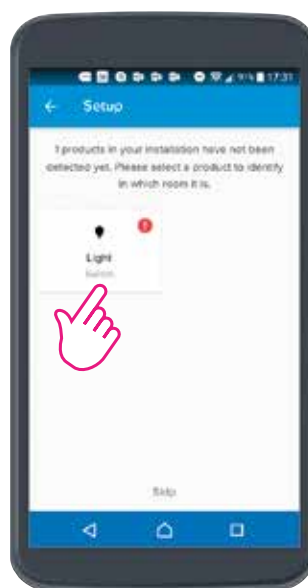
3 ПРОМЕНЕТЕ МЕСТОПОЛОЖЕНИЕТО НА ПРОДУКТИТЕ СТАЯ ПО СТАЯ



1-Натиснете „Настройки“.



2-Изберете „Управление на моя дом“.

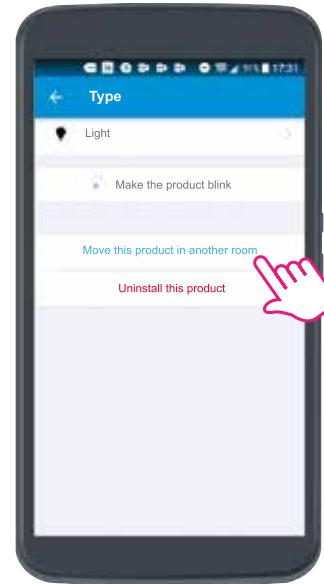
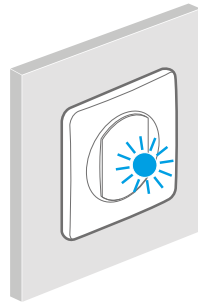
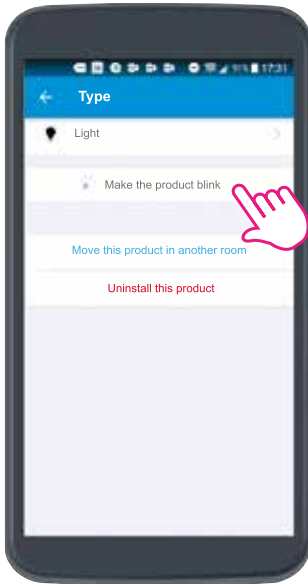


3-Изберете например „Осветление 2“.

➤ Продължава на стр.24

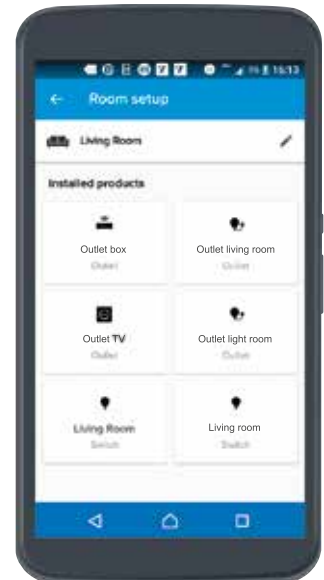
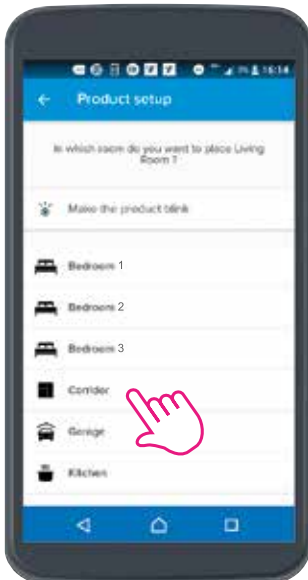
ПРИЛОЖЕНИЕТО НОМЕ + CONTROL: ПОДРОБНА ИНФОРМАЦИЯ

3 ПРОМЕНЕТЕ МЕСТОПОЛОЖЕНИЕТО НА ПРОДУКТИТЕ СТАЯ ПО СТАЯ (продължение)



4-Можете да настроите продукт „Осветление 2“ да мига, така че да го разпознаете физически.

5-Натиснете тук, за да прехвърлите продукт „Осветление 2“ към съответната стая.



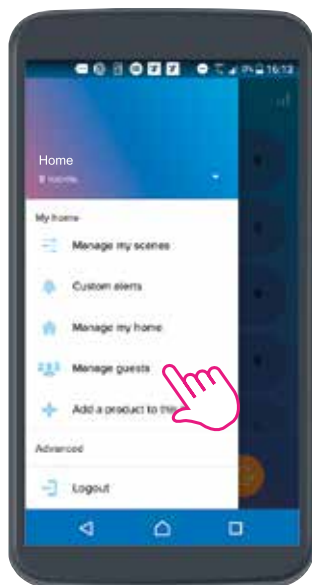
6-Позиционирайте продукт „Осветление 2“ например в „Коридор“.

7-Натиснете „Потвърди“, за да потвърдите.

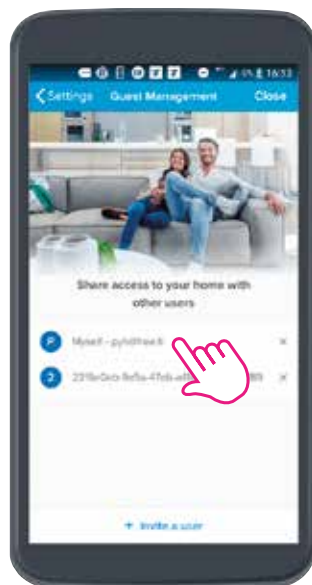
Продължете по същия начин, за да позиционирате всеки продукт в стая. Пример: продуктите „Контакт за Уред 2“ и „Микромодул за осветление“ са преместени в дневната.

Бележка: Ако желаете да преименувате стаи и уреди можете да следвате същата процедура.

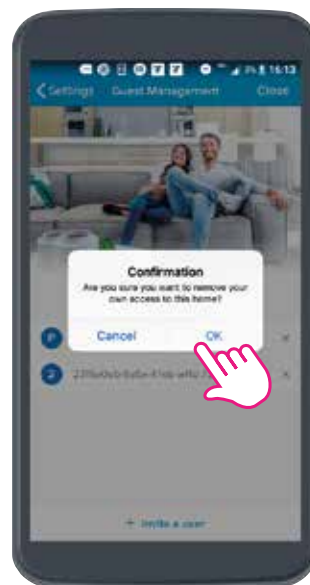
4 АКО СТЕ ИНСТАЛАТОР: НАПРАВЕТЕ ИНСТАЛАЦИЯТА ДОСТЪПНА ЗА КЛИЕНТА СИ И ИЗТРИЙТЕ ДАННИТЕ СИ ЗА ДОСТЪП



1-Натиснете „Управление на потребителите“ и следвайте инструкциите стъпка по стъпка.



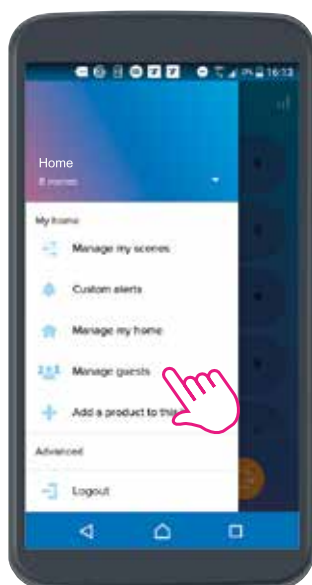
2-Изберете **собствените си данни за достъп**.



3-След това ги изтрийте от списъка.

Настройките на инсталацията са все още налични и ще се появят в приложението Home +Control на клиента ви веднага щом го свали.

СПОДЕЛЕТЕ ПРИЛОЖЕНИЕТО HOME + CONTROL МЕЖДУ НЯКОЛКО ПОТРЕБИТЕЛЯ

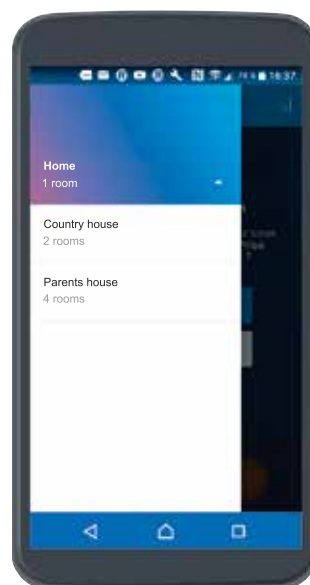


1-Натиснете „Управление на потребителите“



2-Натиснете „Споделете достъп до дома“ с други потребители и следвайте инструкциите стъпка по стъпка.

УПРАВЛЯВАЙТЕ ОСНОВНОТО И ВАКАЦИОННОТО СИ ЖИЛИЩЕ ПРЕЗ ПРИЛОЖЕНИЕТО HOME + CONTROL



Отидете в списъка с жилища¹ и кликнете на това, което искате да управлявате.

(1) **Android**: настройки, най-отгоре на екрана
iPhone: в центъра, най-отгоре на началния екран

Свързан дом

свързан стартов пакет

Задължително се поръчва за всяка свързана инсталация

Стъпка 1: Стартов пакет за свързан дом



7 523 96

Използва се за дистанционно управление на дома (осветление, щори и електроуреди) чрез смартфон с инсталирано приложение Home + Control и/или гласово (чрез гласов асистент). Задължително трябва да се поръча за всяка свързана инсталация. Могат да се добавят допълнителен свързан пакет или отделни свързани продукти. Необходима е Wi-Fi връзка 2.4 GHz.

Опаковка	кат.ном	Свързан стартов пакет
		Използва се за създаване на свързана инсталация Състои се от: - 1 gateway с контакт 16 A, 3680 W макс. (със защита от пренапрежение). Съвместим с всякакви електроуреди или големи домакински уреди. Позволява измерване на моментното потребление или следене на дневна и месечна консумация. Изпраща известия (например в случай на токов удар, прекомерна консумация и др.) Свързване с автоматични клеми Доставя се в комплект с двойна декоративна рамка и скоби. Може да се инсталира на мястото на съществуващ контакт в единична конзола с дълбочина 40 мм. - 1 основен безжичен сценариеен ключ "Излизам/Прибирам се" с предварително зададени сценарии, с възможност за персонализация в приложението Home + Control. Доставя се с батерия CR2032 3V и 4 двойно лепящи ленти за фиксиране. LED индикация за изтощена батерия. Доставят се с поддържаща рамка, декоративна рамка и защитни капачки.
1	7 521 96	<input type="checkbox"/> Бял - Valena Life c Netatmo
1	7 522 96	<input type="checkbox"/> Крем - Valena Life c Netatmo
1	7 523 96	<input type="checkbox"/> Алюминий - Valena Life c Netatmo
1	7 525 96	<input type="checkbox"/> Бял - Valena Allure c Netatmo
1	7 526 96	<input type="checkbox"/> Крем - Valena Allure c Netatmo
1	7 527 96	<input type="checkbox"/> Алюминий - Valena Allure c Netatmo
1	7 528 96	<input checked="" type="checkbox"/> Черно - Valena Allure c Netatmo

Свързан дом

Допълнителен свързан пакет

Стъпка 2: Допълнителен свързан пакет



7 528 27

Използва се за разширяване на свързаната инсталация, необходимо е да има вече инсталиран стартов пакет за свързана инсталация. Могат да се добавят свързани продукти.

Опаковка	кат.ном	Допълнителен свързан пакет
		Използва се за създаване на безжичен девиаторен ключ и дистанционен контрол на електроуреди. Състои се от: - 1 x 16 A свързан контакт, 3680 W макс. (със защита от пренапрежение). Съвместим с всякакви електроуреди или големи домакински уреди. Позволява измерване на моментното потребление или следене на дневна и месечна консумация, изпраща известия (например в случай на токов удар, прекомерна консумация и др.) Може да се инсталира на мястото на съществуващ контакт в единична конзола с дълбочина 40 мм, доставя се с фиксиращи скоби и защитни капачки. Свързване с автоматични клеми. Персонализирани LED индикаторни функции. - 1 безжичен ключ. Доставя се с батерия CR2032, 3 V и 4 двойно лепящи ленти за фиксиране. - 1 x 5 - 300 W свързан жичен ключ (с опция димиране) без неутрала, 230 V. Съвместим с всички товари (препоръчителни са димируемите LED лампи). Доставя се с компенсатор. Димиращата функция може да се активира от приложението Home +Control. Може да се монтира на мястото на съществуващ ключ в конзола с дълбочина 40 мм, доставя се със скоби и защитни капачки. Монтаж с винтове или скоби. LED индикаторна функция за местоположение. Доставя се с поддържаща рамка и декоративна рамка.
1	7 521 27	<input type="checkbox"/> Бял - Valena Life c Netatmo
1	7 522 27	<input type="checkbox"/> Крем - Valena Life c Netatmo
1	7 523 27	<input type="checkbox"/> Алюминий - Valena Life c Netatmo
1	7 525 27	<input type="checkbox"/> Бял - Valena Allure c Netatmo
1	7 526 27	<input type="checkbox"/> Крем - Valena Allure c Netatmo
1	7 527 27	<input type="checkbox"/> Алюминий - Valena Allure c Netatmo
1	7 528 27	<input checked="" type="checkbox"/> Черно - Valena Allure c Netatmo

Свързан дом

свързани продукти

Стъпка 2: Свързани продукти



7 521 84



7 527 84



7 522 85



7 523 87

Използва се за разширяване на свързаната инсталация, необходимо е да има вече инсталиран стартов пакет за свързана инсталация.

Опаковка	кат.ном	Свързан жичен ключ (с опция димиране)	Опаковка	кат.ном	Сериен безжичен ключ, с възможност за управление на свързани ключове и свързани контакти
		<p>За управление на осветлението от място или от разстояние. Може да се сдвои с един или повече безжични ключа 230 V без неутрала за управление на товари 5-300 W (с опция димиране). Съвместим с всички товари (препоръчителни са димируемите LED). Доставка се с компенсатор. Димиращата функция може да се активира от приложението Home +Control. Може да се монтира на мястото на съществуващ ключ в конзола с дълбочина 40 мм, доставка се със скоби и защитни капачки. Монтаж с винтове или скоби. LED индикаторна функция за местоположение. Доставя се с поддържаща и декоративна рамки.</p>			<p>Използва се за допълнителен контрол на осветлението. Сдвоете като чукнете върху избраните жични продукти: ключове, микромодули, контакти. Доставя се с батерия CR2032, 3 V и 4 двойно лепящи ленти за фиксиране. LED индикация за изтощена батерия. Доставя се с поддържаща и декоративна рамка.</p>
1	7 521 84	Бял - Valena Life c Netatmo	1	7 521 87	Бял - Valena Life c Netatmo
1	7 522 84	Крем - Valena Life c Netatmo	1	7 522 87	Крем - Valena Life c Netatmo
1	7 523 84	Алюминий - Valena Life c Netatmo	1	7 523 87	Алюминий - Valena Life c Netatmo
1	7 525 84	Бял - Valena Allure c Netatmo	1	7 525 87	Бял - Valena Allure c Netatmo
1	7 526 84	Крем - Valena Allure c Netatmo	1	7 526 87	Крем - Valena Allure c Netatmo
1	7 527 84	Алюминий - Valena Allure c Netatmo	1	7 527 87	Алюминий - Valena Allure c Netatmo
1	7 528 84	Черно - Valena Allure c Netatmo	1	7 528 87	Черно - Valena Allure c Netatmo

Опаковка	кат.ном	Единичен безжичен ключ, с възможност за управление на свързани ключове и свързани контакти
		<p>Използва се за допълнителен контрол на осветлението. Сдвоете като чукнете върху избраните жични продукти: ключове, микромодули, контакти. Доставя се с батерия CR2032, 3 V и 4 двойно лепящи ленти за фиксиране. LED индикация за изтощена батерия. Доставя се с поддържаща и декоративна рамка.</p>
1	7 521 85	Бял - Valena Life c Netatmo
1	7 522 85	Крем - Valena Life c Netatmo
1	7 523 85	Алюминий - Valena Life c Netatmo
1	7 525 85	Бял - Valena Allure c Netatmo
1	7 526 85	Крем - Valena Allure c Netatmo
1	7 527 85	Алюминий - Valena Allure c Netatmo
1	7 528 85	Черно - Valena Allure c Netatmo

Свързан дом

свързани продукти (продължение)

Стъпка 2: Свързани продукти



0 648 88



4 120 15

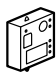


0 648 75




0 676 95

Използва се за разширяване на свързаната инсталация, необходимо е да има вече инсталиран стартов пакет за свързана инсталация.

Опаковка	кат.ном	Свързан микромодул за осветление
1	0 648 88	 <p>Използва се да осигури жично свързване на осветлението 300 W, с неутрала. Може да се управлява от един или повече безжични ключа - сдвоява се като се чукне с безжичния ключ върху микромодула. Монтира се възможно най-близо до лампата.</p>

1	0 676 94	 <p>Безжичен трансмитер съвместим с обикновен ключ Позволява употребата на стандартен механичен девиаторен ключ като безжичен ключ. Свързва се на гърба на ключа. Малък размер: трансмитерът може да се инсталира в конзолата на ключа. Трансмитерът се сдвоява с други жични продукти (ключ, микромодул, контакт и твърда връзка) чрез почукване. Доставя се с батерия 3V CR2032.</p>
---	----------	---

1	<div style="background-color: #e91e63; color: white; padding: 2px;">ЯНУАРИ 2020</div> 0 676 96	<p>Модул за осветление със сухи контакти 230 V Използва се за управление на един токов кръг (осветление) 2500 W макс. или управление през сухия контакт (например врати, поливни системи, помпи). 3 режима на работа: таймер, ключ или импулсно реле. Може да се управлява от безжични модули за управление като единичен или сериен ключ, сензор за движение, дистанционно. Доставя се с кутия Plexo IP55 за монтаж на открито. Подходящ за монтаж на открито или закрито.</p>
---	--	--

Опаковка	кат.ном	Измервателен модул 230 V
1	<div style="background-color: #e91e63; color: white; padding: 2px;">ЯНУАРИ 2020</div> 4 120 15	 <p>Използва се за: - мониторинг на електро консумацията (дневна и месечна) - измерва в реално време консумацията на активна енергия, също така изпраща известия (в случай че е достигнат лимита на зададено ниво на консумация) Доставя се с измервателен трансформатор За монтаж в табло. 1 DIN модул</p>

1	<div style="background-color: #e91e63; color: white; padding: 2px;">ЯНУАРИ 2020</div> 0 676 95	<p>Дистанционно Използва се за: - включване/изключване на осветлението и вдигане/спускане на щорите - управление на всички свързани жични модули. Доставя се с литиеви батерии 3V CR2032. ● Графит</p>
---	--	---

1	<div style="background-color: #e91e63; color: white; padding: 2px;">СЕПТЕМВРИ 2019</div> 0 648 75	<p>Безжичен сензор за движение - IP 44 Използва се за управление на един или повече жични ключа, микромодула, контакти и твърди връзки. Сдвоява се чрез почукване със сензора върху споменатите продукти. Доставя се с 2 батерии 1,5 V AA. Включва осветлението, когато е засечено движение (продължителност: зависи от избраното времезакъснение). 140° ъгъл на засичане, 8 м обхват. Препоръчителна височина на монтаж: 2,5 м. За употреба на открито и закрито. Оптимално разстояние между сензорите: 6м. Регулируем обхват на сензора от 2 до 8 м, регулируемо времезакъснение от 1 до 30 мин. Възможност за тестване с времезакъснение 5 сек. Регулируемо ниво на осветеност от 1 до 1000 lux ○ Бял</p>
---	---	---

Свързан дом

свързани продукти (продължение)

Стъпка 2: Свързани продукти



7 522 94



7 527 94



0 648 40



7 521 90



7 528 91

Използва се за разширяване на свързаната инсталация, необходимо е да има вече инсталиран стартов пакет за свързана инсталация.

Опаковка	кат.ном	Свързан контакт	Опаковка	кат.ном	Свързан ключ за ролетни щори
1	7 521 94	<p>Позволява управление на електроуреди от разстояние. Трябва да се сдвои с един или повече безжични ключа, за да може да се управлява. Защита от пренапрежение. Съвместим с всякакви електроуреди или големи домакински уреди. Позволява измерване на моментното потребление или на дневна и месечна консумация и може да изпраща известия (например в случай на токов удар, прекомерна консумация и др.). Може да се монтира на мястото на съществуващ контакт в единична конзола с дълбочина 40 мм, доставя се със скоби и защитни капачки. Монтаж с винтове или със скоби. Свързване с автоматични клеми. LED функции с възможност за персонализиране. Доставя се с поддържаща и декоративна рамка.</p>	1	7 521 90	<p>За управление от място или от разстояние на щори със захранване 230 V (вдигане/спускане/спиране, съвместим с всички съществуващи щори с мотори с електронно или механично изключване, не е съвместим с щори с радио управление). Може да се сдвои с един или повече безжични ключа за щори. Може да се монтира на мястото на съществуващ ключ за ролетни щори, в единична конзола с дълбочина 40 мм. Доставя се със скоби и защитни капачки. Монтаж с винтове или със скоби. Доставя се с поддържаща и декоративна рамка.</p>
1	7 522 94		1	7 522 90	
1	7 523 94		1	7 523 90	
1	7 525 94		1	7 525 90	
1	7 526 94		1	7 526 90	
1	7 527 94	1	7 527 90		
1	7 528 94	1	7 528 90		
		<p>□ Бял - Valena Life c Netatmo ■ Крем - Valena Life c Netatmo □ Алюминий - Valena Life c Netatmo</p> <p>○ Бял - Valena Allure c Netatmo ■ Крем - Valena Allure c Netatmo ○ Алюминий - Valena Allure c Netatmo ● Черно - Valena Allure c Netatmo</p>			<p>□ Бял - Valena Life c Netatmo ■ Крем - Valena Life c Netatmo □ Алюминий - Valena Life c Netatmo</p> <p>○ Бял - Valena Allure c Netatmo ■ Крем - Valena Allure c Netatmo ○ Алюминий - Valena Allure c Netatmo ● Черно - Valena Allure c Netatmo</p>
		<p>Мобилен контакт – 16 A</p> <p>Контакт - 16 A, 3680 W макс. Включва се директно в съществуващ контакт и позволява управление на осветление и всякакви електроуреди, дори големи домакински. Функции: ВКЛ./ИЗКЛ., измерване на моментното потребление или на дневна и месечна консумация и изпращане на известия (например в случай на токов удар, прекомерна консумация и др.). LED индикаторът се включва, когато контакта се използва (индикаторна функция). За всички видове лампи, включително LED и компактни флуоресцентни. Може да се управлява от разстояние чрез приложението Home + Control.</p>			<p>Безжичен ключ за щори</p> <p>Използва се за управление на един или повече жични ключа за щори. Сдвояването става чрез почукване върху избрания/ните ключ/ове за щори. Доставя се с батерия CR2032, 3 V и 4 двойно лепящи ленти за фиксиране. LED функция за изтощена батерия. Доставя се с поддържаща и декоративна рамка.</p>
1	0 648 40	<p>● Графит</p>	1	7 521 91	<p>□ Бял - Valena Life c Netatmo ■ Крем - Valena Life c Netatmo □ Алюминий - Valena Life c Netatmo</p> <p>○ Бял - Valena Allure c Netatmo ■ Крем - Valena Allure c Netatmo ○ Алюминий - Valena Allure c Netatmo ● Черно - Valena Allure c Netatmo</p>
			1	7 522 91	
			1	7 523 91	
			1	7 525 91	
			1	7 526 91	
			1	7 527 91	
			1	7 528 91	
			1	0 676 97	<p>Микромодул за свързани щори</p> <p>За управление на щори от място или от разстояние (не е съвместим с щори с радио управление). Може да се сдвои с един или повече ключа за щори. Захранване 230 V, Фаза + Неутрала. За монтаж в окачен таван. При реновиране на съществуваща инсталация може да се монтира в кутията на щората, без рушене на стени. Максимален товар от 230 V за инсталация: 1 x 500 VA.</p>

Свързан дом

свързани продукти (продължение)

Стъпка 2: Свързани продукти



7 523 86



7 528 89



7 522 89



7 527 89



0 648 79

Използва се за разширяване на свързаната инсталация, необходимо е да има вече инсталиран стартов пакет за свързана инсталация.

Опаковка	кат.ном	Безжичен сценарийен ключ "Излизам/Прибирам се"	Опаковка	кат.ном	Свързана твърда връзка
		<p>Използва се за разширяване на свързаната инсталация. Работи по същия начин както безжичния MASTER сценарийен ключ "Излизам/Прибирам се" от стартовия пакет. Възможност за персонализиране на сценариите през приложението Home + Control. Доставка се с батерия CR2032, 3 V и 4 двойно лепящи ленти за фиксиране. LED функция за изтощена батерия. Доставка се с поддържаща и декоративна рамка.</p>			<p>Използва се за управление на електроуреди от разстояние. Трябва да се сдвои с един или повече безжични ключа, за управление от разстояние. Контакт 16 A, 3680 W макс. (със защита от пренапрежение). Съвместим с всякакви електроуреди или големи домакински уреди. Съвместим с радиатори с външно управление. Позволява измерване на моментното потребление и на дневна/месечна консумация и може да изпраща известия (например с случай на токов удар, прекомерна консумация и др.). Може да се инсталира на мястото на съществуващ контакт в единична конзола с дълбочина 40 мм, доставка се със скоби и защитни капачки. Монтаж с винтове или скоби. Свързване с автоматични клеми. LED индикатори с персонализируеми функции. Доставка се с поддържаща и декоративна рамки.</p>
1	7 521 86		<input type="checkbox"/>	Бял - Valena Life c Netatmo	
1	7 522 86		<input type="checkbox"/>	Крем - Valena Life c Netatmo	
1	7 523 86		<input type="checkbox"/>	Алуминий - Valena Life c Netatmo	
1	7 525 86		<input type="checkbox"/>	Бял - Valena Allure c Netatmo	
1	7 526 86		<input type="checkbox"/>	Крем - Valena Allure c Netatmo	
1	7 527 86		<input type="checkbox"/>	Алуминий - Valena Allure c Netatmo	
1	7 528 86		<input checked="" type="checkbox"/>	Черно - Valena Allure c Netatmo	
		Безжичен сценарийен ключ "Събуждане/Заспиване"			
		<p>Използва се за добавяне на 2 допълнителни сценария в свързаната инсталация. Възможност за персонализиране на предварително зададените сценарии "Събуждане/Заспиване" през приложението Home + Control. Доставка се с батерия CR2032, 3 V и 4 двойно лепящи ленти за фиксиране. LED функция за изтощена батерия. Доставка се с поддържаща и декоративна рамка.</p>			
1	7 521 89		<input type="checkbox"/>	Бял - Valena Life c Netatmo	
1	7 522 89		<input type="checkbox"/>	Крем - Valena Life c Netatmo	
1	7 523 89		<input type="checkbox"/>	Алуминий - Valena Life c Netatmo	
1	7 525 89		<input type="checkbox"/>	Бял - Valena Allure c Netatmo	
1	7 526 89		<input type="checkbox"/>	Крем - Valena Allure c Netatmo	
1	7 527 89		<input type="checkbox"/>	Алуминий - Valena Allure c Netatmo	
1	7 528 89		<input checked="" type="checkbox"/>	Черно - Valena Allure c Netatmo	
					<p>○ Бял ○ Крем ○ Титан ● Графит ○ Алуминий ● Черно</p>
					<p>Акcesoари</p> <p>1 0 648 71 Опаковка от 3 x 4 допълнителни двойно лепящи ленти за фиксиране.</p>

Безжични комплекти

готови за употреба



7 521 50



7 527 52



7 522 54



7 523 57

Идеално решение за реконструкции или разширяване на съществуващи инсталации. Всички продукти в пакетите са предварително сдвоени един с друг и комуникират помежду си посредством 2.4 GHz радио технология. Продуктите се доставят с лицева панел, поддържаща и декоративна рамки.

Опаковка	кат.ном	Готов за употреба комплект: създайте девиаторна инсталация с микромодул
		Използва се за управление на всякакъв тип лампи (LED, флуоресцент, халоген, нажежаема жичка) от две контролни точки без допълнително окабеляване. Състои се от: - 1 микромодул ВКЛ./ИЗКЛ., 230 V (300 W) - 2 безжични ключа (доставя се с батерия CR2032, 3 V). Доставя се с двойно лепящи ленти за фиксиране. LED функция за изтощена батерия. Опция за добавяне на безжични ключове.
1	7 521 50	<input type="checkbox"/> Бял - Valena Life с Netatmo
1	7 522 50	<input type="checkbox"/> Крем - Valena Life с Netatmo
1	7 523 50	<input type="checkbox"/> Алюминий - Valena Life с Netatmo
1	7 525 50	<input type="checkbox"/> Бял - Valena Allure с Netatmo
1	7 526 50	<input type="checkbox"/> Крем - Valena Allure с Netatmo
1	7 527 50	<input type="checkbox"/> Алюминий - Valena Allure с Netatmo
1	7 528 50	<input checked="" type="checkbox"/> Черно - Valena Allure с Netatmo

Опаковка	кат.ном	Готов за употреба комплект: създайте девиаторна инсталация
		Използва се за създаване на девиаторен ключ без допълнително окабеляване. Състои се от: - 1 ключ без неутрала за товари 5-300 W, с компенсатор. Доставя се със скоби. - 1 безжичен ключ (доставя се с батерия CR2032, 3 V). Доставя се с двойно лепящи ленти за фиксиране. LED функция за изтощена батерия. Опция за добавяне на безжични ключове.
1	7 521 52	<input type="checkbox"/> Бял - Valena Life с Netatmo
1	7 522 52	<input type="checkbox"/> Крем - Valena Life с Netatmo
1	7 523 52	<input type="checkbox"/> Алюминий - Valena Life с Netatmo
1	7 525 52	<input type="checkbox"/> Бял - Valena Allure с Netatmo
1	7 526 52	<input type="checkbox"/> Крем - Valena Allure с Netatmo
1	7 527 52	<input type="checkbox"/> Алюминий - Valena Allure с Netatmo
1	7 528 52	<input checked="" type="checkbox"/> Черно - Valena Allure с Netatmo

Опаковка	кат.ном	Готов за употреба комплект: създайте свързан контакт, управляван с ключ
		Използва се за управление на свързан контакт от две контролни точки без допълнително окабеляване. Състои се от: - 1 контакт 16 A, 3680 W макс Доставя се със скоби. - 1 безжичен ключ (доставя се с батерия CR2032, 3 V). Доставя се с двойно лепящи ленти за фиксиране. LED функция за изтощена батерия. Опция за добавяне на безжични ключове.
1	7 521 54	<input type="checkbox"/> Бял - Valena Life с Netatmo
1	7 522 54	<input type="checkbox"/> Крем - Valena Life с Netatmo
1	7 523 54	<input type="checkbox"/> Алюминий - Valena Life с Netatmo
1	7 525 54	<input type="checkbox"/> Бял - Valena Allure с Netatmo
1	7 526 54	<input type="checkbox"/> Крем - Valena Allure с Netatmo
1	7 527 54	<input type="checkbox"/> Алюминий - Valena Allure с Netatmo
1	7 528 54	<input checked="" type="checkbox"/> Черно - Valena Allure с Netatmo


Опаковка	кат.ном	Готов за употреба комплект: създайте централизирано управление на щори
		Използва се за управление на щори от втора контролна точка без допълнително окабеляване или за централизиране на управлението на няколко щори. Състои се от: - 1 ключ за щори 230 V (вдигане/спускане/спиране, съвместим с щори с мотор с електрическо или механично изключване, не е съвместим с щори с радио управление). Доставя се с декоративна рамка и скоби. - 1 безжичен ключ за щори (доставя се с батерия CR2032, 3 V). Доставя се с двойно лепящи ленти за фиксиране. LED функция за изтощена батерия. Опция за добавяне на безжични ключове.
1	7 521 57	<input type="checkbox"/> Бял - Valena Life с Netatmo
1	7 522 57	<input type="checkbox"/> Крем - Valena Life с Netatmo
1	7 523 57	<input type="checkbox"/> Алюминий - Valena Life с Netatmo
1	7 525 57	<input type="checkbox"/> Бял - Valena Allure с Netatmo
1	7 526 57	<input type="checkbox"/> Крем - Valena Allure с Netatmo
1	7 527 57	<input type="checkbox"/> Алюминий - Valena Allure с Netatmo
1	7 528 57	<input checked="" type="checkbox"/> Черно - Valena Allure с Netatmo

Plexo с Netatmo за открит монтаж



0 697 94

Използва се за разширяване на свързаната инсталация, необходимо е да има вече инсталиран стартов пакет за свързана инсталация.

Опаковка	кат.ном	Безжичен ключ за открит монтаж
1	<div style="background-color: #e91e63; color: white; padding: 2px;">ОКТОМВРИ 2019</div> <p>0 697 94</p>	 <p>Използва се за управление на осветлението. Сдвояването става с почукване върху избраните жични продукти: ключове, микромодули, контакти и твърди връзки. Доставя се с батерия CR2032, 3 V За открит монтаж. Степен на защита IP55.</p> <p>● Сиво - Plexo с Netatmo</p>

Опаковка	кат.ном	Безжичен контакт за открит монтаж
1	<div style="background-color: #e91e63; color: white; padding: 2px;">ОКТОМВРИ 2019</div> <p>0 697 93</p>	<p>Позволява управление на електроуреди от разстояние. Трябва да се сдвои с един или повече безжични ключа, за да може да се управлява. Контакт 16 A, 3680 W макс. (защита от пренапрежение). Съвместим с всякакви електроуреди или големи домакински уреди. Позволява измерване на моментното потребление или на дневна и месечна консумация и може да изпраща известия (например в случай на токов удар, прекомерна консумация и др.). Монтаж с винт. Свързване с автоматични клеми. За открит монтаж. Степен на защита IP55.</p>  <p>● Сиво - Plexo с Netatmo</p>



ГЛАСОВИ АСИСТЕНТИ

Valena™ Life/Allure with Netatmo е съвместимо с основните гласови асистенти.



СЪВМЕСТИМОСТ



energeasy connect

Rexel app



Leroy-Merlin app

NETATMO



ОТВОРЕНА СИСТЕМА

Valena™ Life/Allure with Netatmo е отворена система за всеки в свързания дом.





Легранд България ЕООД

София 1766, Младост 4,
Бизнес Парк София, сгр.7А
тел: +359 2 489 9297

www.legrand.bg

 [www.facebook.com/Legrand Bulgaria](https://www.facebook.com/Legrand-Bulgaria)

 twitter.com/legrand_news