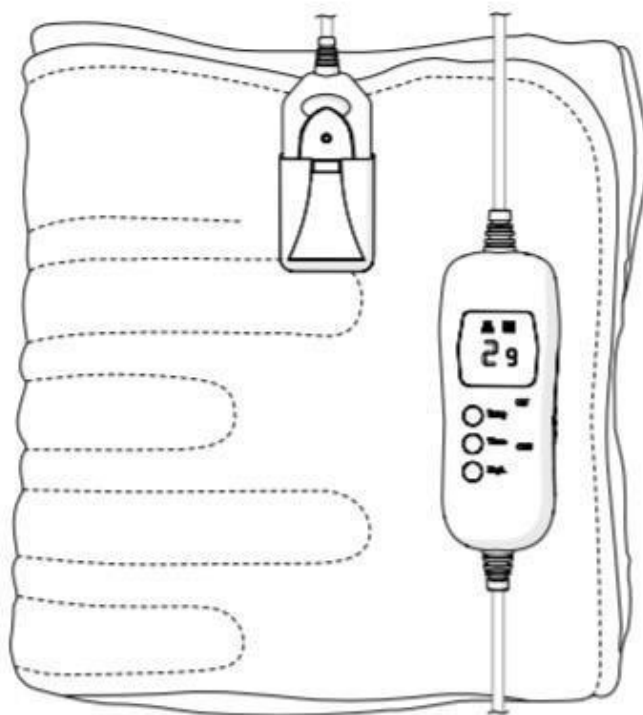


## Инструкция за употреба

### Електрическо одеяло PEBL130CWT1

80 x 150 см

PEBL130CWT1



За допълнителна информация, може да разгледате разширеното ръководство онлайн: [ned.is/pebl130cwt](http://ned.is/pebl130cwt)

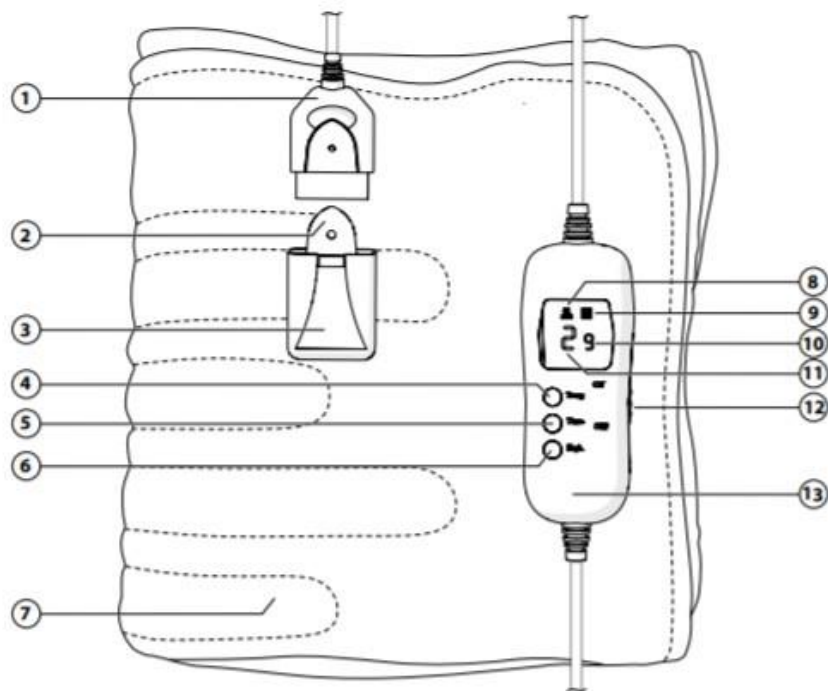
### Описание на продукта

Nedis PEBL130CWT1 е електрическо одеяло, изработено от коралово руно с подвижен контролер, таймер (1-9 часа), 9 настройки за нагряване (L, 1-7, H) и LED индикатор. Предлага нагряване, има защита от късо съединение и може да се пере в пералня.

### Предназначение

Продуктът е предназначен изключително като електрическо одеяло за вътрешна употреба. Всяка модификация на продукта може да има последици за безопасността, гаранцията и правилното функциониране на продукта.

A



Описание на частите (Изображение А)

- |                        |                                 |
|------------------------|---------------------------------|
| ① Щепсел               | ⑦ Одејало                       |
| ② Заклучваща катарамa  | ⑧ Икона за температура          |
| ③ Захранващ контакт    | ⑨ Икона за време                |
| ④ Бутон за температура | ⑩ Индикатор за време            |
| ⑤ Бутон за време       | ⑪ Индикатор за температура      |
| ⑥ Бутон „високо HIGH“  | ⑫ Бутон за вклучване/исклучване |
|                        | ⑬ Контролер PS7G-H / L          |

## Инструкции за безопасност



### ВНИМАНИЕ

- Използвайте продукта само както е описано в това ръководство.
- Преди употреба се уверете, че знаете как работи продуктът и как да работите с него.
- Не използвайте продукта, ако дадена част е повредена или дефектна. Преустановете употреба незабавно и се свържете се с вашия търговец или оторизиран сервиз за съдействие.
- Този продукт може да се обслужва само от квалифициран техник при поддръжка и ремонт, за да се намали рискът от токов удар.
- Изключете продукта от електрическия контакт и/или друго оборудване, ако възникнат проблеми.
- Не изпускайте продукта и избягвайте ударите.
- Продуктът може да се използва само като одеяло.
- Винаги използвайте напрежението (само AC), отбелязано на етикета с номинални стойности.
- Използвайте само типа контролер, отбелязан на етикета.
- Винаги изключвайте контролера, преди да поставите или извадите продукта от захранващия щепсел.
- Не излагайте продукта на допир с вода или влага.
- Продуктът не е предназначен за медицинска употреба в болници.
- Не използвайте заедно с друг отоплителен уред.
- Когато използвате продукта се уверете, че одеялото и захранващият кабел не са преплетени.
- Децата трябва да бъдат под наблюдение, за да се гарантира, че не си играят с продукта.
- Почистването и поддръжката на продукта не трябва да се извършват от деца без надзор.
- Продуктът не трябва да се използва от лица, нечувствителни към топлина и други много уязвими лица, които не могат да реагират на прегряване.
- Децата на възраст под 3 години не трябва да използват продукта поради неспособността им да реагират на прегряване.
- Продуктът не трябва да се използва от деца над 3-годишна възраст без надзор, освен ако настройките не са предварително зададени от родител или настойник или ако

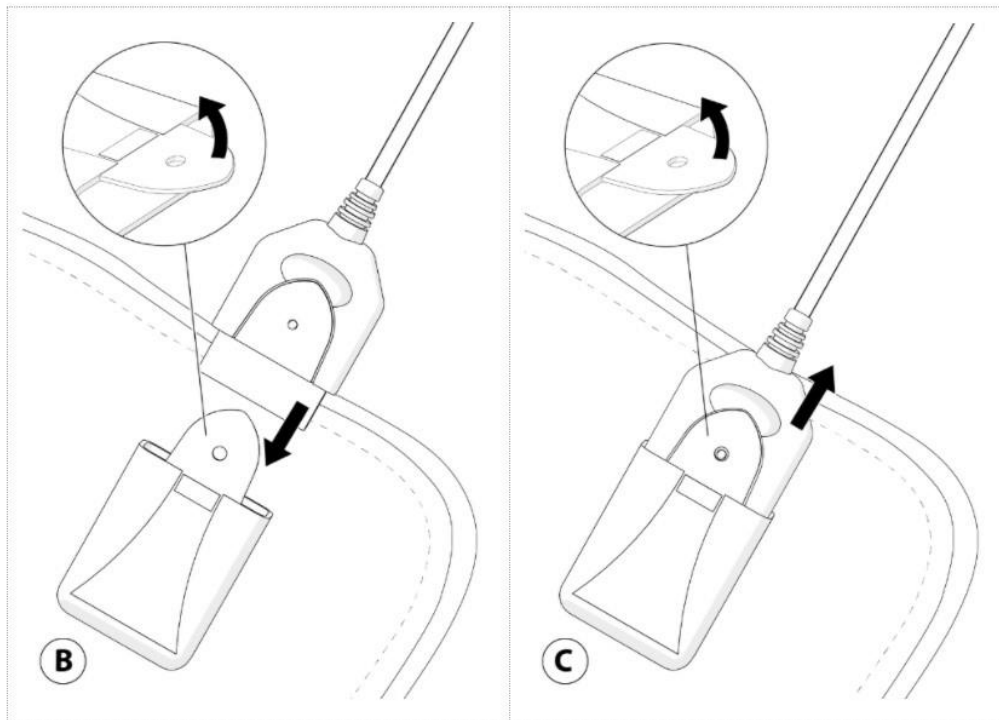
детето не е получило адекватни инструкции как да управлява безопасно контролния панел.

- Продуктът може да се използва от деца на възраст над 8 години и лица с намалени физически, сензорни или умствени способности или липса на опит и знания, ако са получили надзор или инструкции относно използването на продукта по безопасен начин и разбират опасностите от неправилна употреба.

**Технически данни:**

Продукт	Електрическо одеяло
Номер на артикула	PEBL130CWT1
Размери (д х ш)	80 x 150 мм
Входно напрежение	AC 220 - 240 V ~ 50/60 Hz
Мощност	60 W
Температурните настройки в диапазон	25 °C - 50 °C / ± 5 °C
Материал	Коралово руно

## Свързване и изваждане на контролера



### Свързване на контролера [Изображение В]

1. Повдигнете заключващата катарамa ②.
2. Вкарайте щепсела ① в контакта ③.

### Изваждане на контролера [Изображение С]



Преди изваждане на контролера се уверете, че превключвателят на захранването ⑫ на контролера ⑬ е изключен (Off).

1. Повдигнете заключващата катарамa ②.
2. Издърпайте щепсела ① от контакта ③.



Не дърпайте захранващия кабел на контролера ⑬. И не се опитвайте да издърпате щепсела ①, без да повдигнете заключващата катарамa ②.

### Подгряване и употреба



Не използвайте, ако одеялото е влажно или мокро.



Подгрейте 30-60 минути преди употреба.

1. Свържете контролера.
2. Свържете захранващия кабел към електрическата мрежа.

1. Уверете се, че хора не могат да се препънат през кабела.
  3. Включете превключвателя на захранването 12 в положение Включен (On).
  4. Натиснете бутона High 6, за да зададете „H“.
2. След един час високата температура автоматично ще се промени на 'L' (Ниска температура).
  5. Натиснете бутона за температура 4, за да зададете температурата. Изберете L.1 – 7.H (Ниско 1 – 7 Високо)
  6. Натиснете бутона за време 5, за да изберете общото време на работа. Изберете от 1 до 9 часа.
3. Ако заспите или го използвате дълго време, задайте (ниско) „L“ или 1, за да избегнете прегряване.

## След употреба

1. Когато одеялото не се използва, превключвателя на захранването 12 трябва да бъде в положение Изключен (Off).
  2. Извадете щепсела 1 от контакта 3.
  3. Изключете захранващия кабел от електрическата мрежа.
- Ако искате да съхранявате одеялото за по-дълъг период. Повторете стъпка 1 - 3.
4. Оставете одеялото да изстине напълно. Уверете се, че одеялото е сухо.
- A** Винаги оставяйте одеялото да изсъхне естествено. Не гладете и не сушете на слънце.
5. Внимателно сгънете одеялото и го поставете обратно в опаковъчната торба.
  6. Съхранявайте одеялото на сухо и хладно място.
- A** Не поставяйте предмети върху него.

## Почистване и поддръжка Почистване

- Изключете контролера от одеялото и от ел. мрежа, преди почистване и/или когато не се използва.
- Не използвайте агресивни химически почистващи препарати като амоняк, киселина или ацетон, когато почиствате продукта.
- Не потапяйте контролера във вода и не го намокряйте.
- Не извивайте одеялото.
- Оставете одеялото да изсъхне естествено. Не сушете одеялото на слънце, не използвайте продукт като сешоар, за да го изсушите и не го свързвайте към електрическата мрежа, за да го изсушите.
- Не използвайте средства против молци.

	Прочетете инструкциите преди употреба.		Не сушете в сушилня.
	Не поставяйте безопасни игли.		Да не се глади.
	Не използвайте одеялото сгънато или набръчкано.		Да не се използва химическо чистене.
	Да не се използва от много малки деца (0-3 години)		Максимална температура на пране 40°C
	Да не се избелва.		

- Почиствайте продукта редовно с мека, чиста и суха кърпа. Избягвайте абразиви, които могат да повредят повърхността.
  - За да почистите одеялото, избършете ръчно с мека влажна кърпа с много мек препарат, обработете леко при максимална температура на пране от 40°C. Оставете одеялото да изсъхне старателно, преди да го използвате отново или съхранявате. След почистване го преместете върху сушилник за дрехи, за да изсъхне напълно.
  - Не използвайте щипки за дрехи, за да го закрепите.
- Възможно е машинно пране на одеялото; но ръчното почистване на ръка ще удължи живота на одеялото. За машинно пране е необходимо да извадите контролера и да поставите одеялото в специална торба за пране със запечатване. Използвайте малко количество препарат и настройте пералната машина на програма „Деликатно пране“ с максимална температура 40°C. След изпиране, преместете одеялото върху сушилник за дрехи, за да изсъхне напълно.
- Не използвайте щипки за дрехи, за да го закрепите.

## Поддръжка

- Не се опитвайте да отваряте или поправяте контролера, кабела или одеялото самостоятелно.
- Продуктът трябва да се обслужва само от квалифицирано лице или оторизиран сервиз.
- Преглеждайте одеялото често, за да проверите дали няма признаци на износване или повреда. Ако забележите повреда / износване, не използвайте одеялото повторно и потърсете съвет от специалист или вашия търговец.

## Гаранция

Всички промени и / или модификации по продукта анулират гаранцията. Производителят и търговците не носят отговорност за щети, причинени от неправилна употреба на уреда.

## Опровержение

Дизайнът и техническите спецификации подлежат на промяна без предизвестие. Всички логота, марки и имена на продуктите са търговски марки или регистрирани търговски марки на съответните им собственици и с това се признават като такива.

## Изхвърляне



Този символ показва, че този продукт не трябва да се изхвърля с други битови отпадъци в целия ЕС. За да предотвратите възможна вреда за околната среда или човешкото здраве чрез неконтролирано изхвърляне на отпадъци, вие сте отговорни за рециклирането им, така че да може да насърчи устойчивата повторна употреба на суровините. За да върнете използвания от вас продукт, можете да използвате обикновените системи за връщане и събиране или да се свържете с магазина, от който е закупен продуктът. Те могат да ви съдействат с информация относно рециклирането на този продукт.

Ако имате нужда от допълнителна помощ и/ или имате коментари или предложения, моля посетете официалната страница на NEDIS: [www.nedis.com/support](http://www.nedis.com/support)

Вносител и дистрибутор за България:

ВИКИВАТ ООД

Гр. Пловдив, 4003, България

Ул. Мостова 3

W: <https://vikiwat.com>

E: [info@vikiwat.com](mailto:info@vikiwat.com)

T: 0700 45 445/ \*4545

T: +31 (0)73-5993965

E: [service@nedis.com](mailto:service@nedis.com)

W: [www.nedis.com/contact](http://www.nedis.com/contact)

NEDIS B.V. De Tweeling 28 5215 MC 's-

Hertogenbosch THE NETHERLANDS

Производител: NEDIS B.V.