

# PAX MOMENTO II таймер. Инструкция за монтаж и експлоатация. Функции на мобилното приложение.

PAX

## ОСНОВНА ИНФОРМАЦИЯ:

Таймерът PAX MOMENTO II е новата версия на PAX MOMENTO, предлагащ допълнителни функции, които го правят уникален продукт. Използва се при комбинираните лири за баня на PAX, както и при някои модели лири за кърпи. " Чрез този таймер, вие можете да зададете различни периоди за работа на лирата, да промените мощността или ако имате вентилатор PAX NORTE, двата уреда могат да работят в синхрон посредством Bluetooth връзка. Таймерът може да се активира ръчно или чрез мобилно приложение



**ВНИМАНИЕ:** Таймерът се предлага с различни по мощност нагреватели. На всяка лира е оказана максимално допустимата мощност, моля да се придържате към това изискване на производителя, когато монтирате електрическия нагревател.

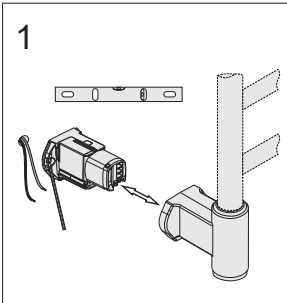
**ВНИМАНИЕ:** Електрическите лири за кърпи, които имат PAX MOMENTO II таймер, са фабрично сглобени и не е необходимо да монтирате таймера към лирата.

## МОНТАЖ

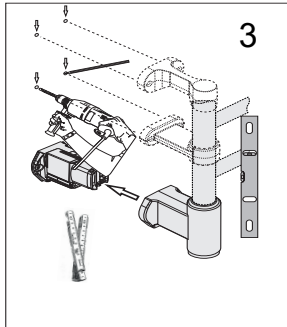
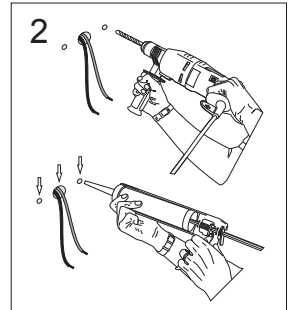
Извадете нагревателя с таймера от кутията. В комплекта ще намерите крепежни елементи и тефлонова лента, която ще ви позволи да уплътните нагревателната част, която трябва да се навие в лирата. Поставете нагревателя в лирата посредством завиване. Извадете Wallfix, като притискате черната пластмаса около ключа ВКЛ/ИЗКЛ леко надолу и напред. При необходимост, можете да си помогнете с отвертка, като внимателно отделяте пластмасовия елемент от металния корпус.

## МОНТАЖ на елемента за бърза връзка Wallfix

Този елемент е създаден да улесни монтажа на лирата. След като сте избрали предварително мястото за електрически монтаж, имате две опции: ОПЦИЯ 1- скрит електрически монтаж. Предварително е изведен електрически кабел, който се свързва към електрическите терминали вътре в тялото на Wallfix. Уредът е CLASS II, не е необходимо да се заземява. ОПЦИЯ 2- към електрическите терминали можете да свържите електрически кабел със щепсел. В долната част на корпуса има специален отвор, през който да премине захранващия кабел.

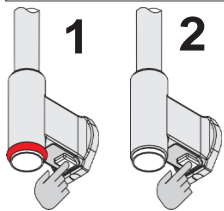


1 Когато монтирате елемента Wallfix към стената (виж сн.1), задължително използвайте нивелир. Горната част е проектирана така, че поставянето на нивелир е възможно. Когато отбележите местата на отворите за закрепващите винтове, находящи се от двете страни, можете да разпробирате стената и да поставите дюбелите. Когато монтирате лирата в мокри помещения, е препоръчително да поставите силикон в дупките, преди да вкарате дюбелите (виж сн.2). Препоръчва се и изолирането на пластмасовия ръб на Wallfix, който контактува с повърхността на стената. Това допълнително ще предпази електрическата връзка от неволно проникване на влага и вода.



3 След като монтирате Wallfix и го прикрепите към стената по гореописания начин, можете да монтирате лирата. Поставете лирата, като използвате пластмасовата част на Wallfix да я подпрете, за по-голямо удобство (виж сн.3). Нивелирайте я добре, както е показано на снимката от ляво, отбележете местата за отворите. Разпробийте отворите, поставете дюбелите (ако монтирате лирата в мокро помещение, поставянето на силикон в отворите за дюбелите, е препоръчително) и фиксирайте лирата към стената. В долната част има отвор за фиксиране с винт, който се намира в комплекта с монтажните аксесоари. След като се убедите, че лирата е монтирана според тази инструкция, завийте винта и фиксирайте корпуса на таймера към Wallfix. Вечесте готови да използвате лирата по предназначение.

**ВНИМАНИЕ:** Преди да монтирате лирата към стената, първо се запознайте с инструкциите за монтаж на самата лира. Различните модели имат различни фиксиращи елементи.



## Ръчно управление на нагревателя и таймера

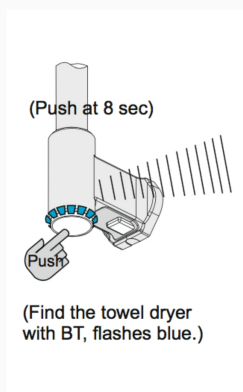
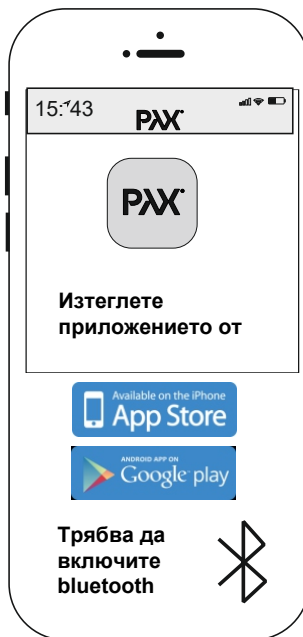
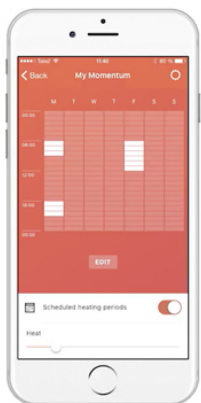
В долната част на таймера има бутон с гумиране покритие. Чрез него включвате и изключвате нагревателя на лирата. При включване, индикиращата лампа ще свети постоянно в червено. При изключване, няма индикираща светлина.

Можете да активирате еднократен и многократен таймер чрез натискането на светещия бутон. Вижте стъпките за тяхното активиране по-долу.

Стъпка 1			
1 Когато лирата е включена, с еднократно кратко натискане на бутона, активирате еднократен таймер за 6 часа	2 Когато лирата е включена, с еднократно кратко натискане на бутона, активирате еднократен таймер за 6 часа и ще спре. Ще свети постоянно червена индикираща светлина.	3 Лирата ще нагрива 6 часа и ще спре. Ще свети постоянно червена индикираща светлина.	4 След изтичане на периода от 6 часа лирата ще спре да нагрива и няма да се включи, освен ако отново не натиснете бутона за активиране на таймера.

Стъпка 2			
1 Включете лирата от бутон ВКЛ/ИЗКЛ	2 Натиснете и задръжете бутона за 3 секунди. Индикиращата светлина ще премина в зелено. Активирате многократен таймер.	3 Лирата ще работи 6 часа и ще спре. Всеки ден ще се включва за 6 часа в същия час. Когато нагревателя работи, ще свети постоянна червена светлина.	4 В периодите, когато нагревателя не работи, ще свети в зелено. Ако искате да изтриете периода на таймера, изключете и пак включете от бутон ВКЛ/ИЗКЛ

## Управление на нагревателя и таймера с мобилно приложение



(Push at 8 sec)

(Find the towel dryer with BT, flashes blue.)

CONNECT



CONGRATULATIONS!  
Momento setup scuccesfully

FINALISE SETUP

CANCEL

Включете лирата и натиснете за 8 секунди бутона, докато започне да мига в синьо. Връзката с лирата е осъществена.

Кликнете върху finalise setup. Ще ви се отвори основното меню, като можете да правите през него различни настройки.

Чрез мобилното приложение, вие имате възможност да правите следните настройки:

- ❖ да промените мощността между 20% и 100%;
- ❖ да зададете периоди в които лирата да работи и респективно да не работи по дни(седмично програмиране). Минималното време за работа е един час. Можете да зададете повече от един период за ден;
- ❖ Ако имате вентилатор PAX NORTE, можете да сдвоите двата уреда да работят в синхрон. При сдвояването, ако вентилатора се активира през сензора за влага, ще активира и лирата за период от 6 часа на максимална мощност.



Heating level will be from 20% - 100%. Applicable to all schedule events

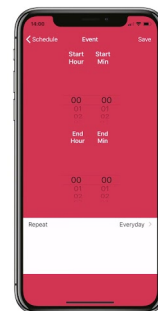


Current Heating Lvl: 100%

SCHEDULE EVENT

влизате в допълнителните настройки-можете да смените името на лирата, да изтриете лирата от паметта или да се сдвоите с вентилатор PAX NORTE

задавате мощността на нагревателя- от 20% до 100%



влизате в менюто за избор на периоди на работа на лирата

**ВИТУМБИЛД ЕООД гр. София,  
ул. 21ви век,  
№52-54  
тел. 02/879 16 71**