

© TE Connectivity. All Rights Reserved.
VERTRAULICHE UNVERÖFFENTLICHTE ZEICHNUNG

FREI FUER VERÖFFENTLICHUNG

ALLE RECHTE VORBEHALTEN

VERTRAULICH

WAR NR. _____
VERWENDET FÜR
PASSEND ZU 967325,967326
967402,967447

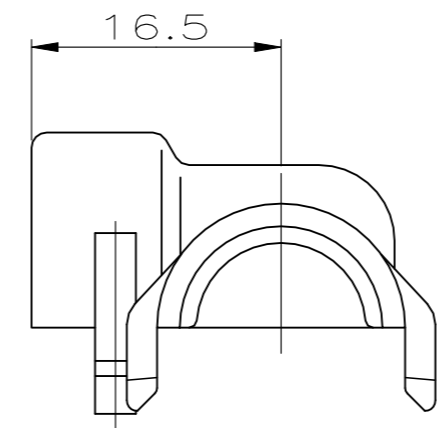
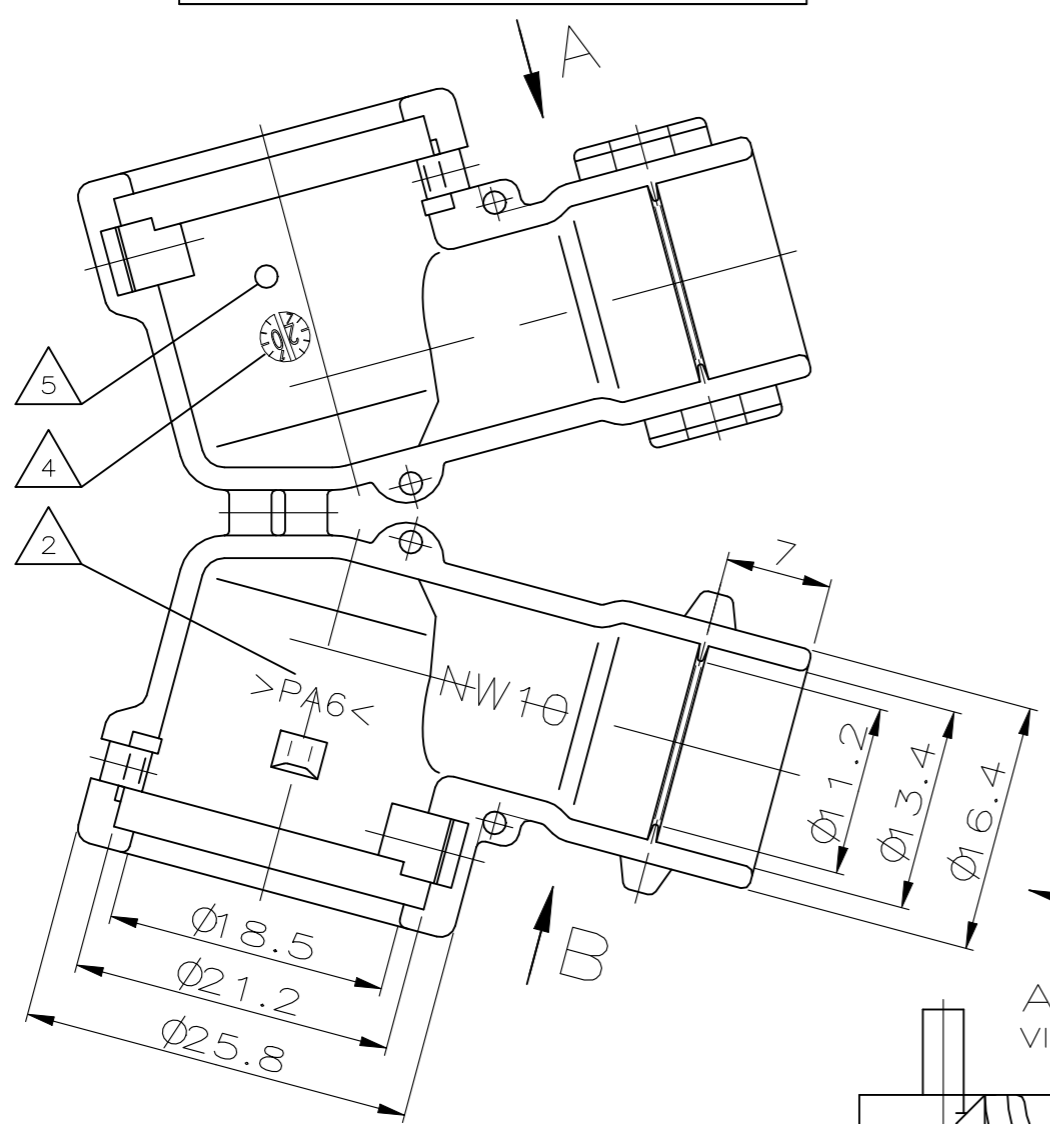
UNVERÖFFENTLICHTE ZEICHNUNG. ALLE RECHTE
VORBEHALTEN. VERVIELFÄLTIGUNG UND WEITERGABE
NUR MIT GENEHMIGUNG DURCH AMP DEUTSCHLAND GMBH

NICHT VERMASSTE KANTEN
SIND NICHT MAßSTÄBLICH

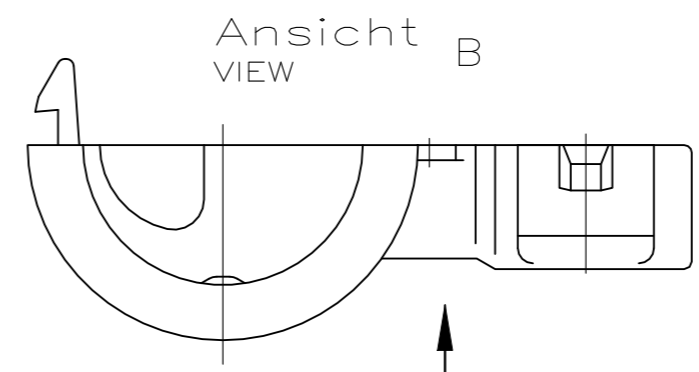
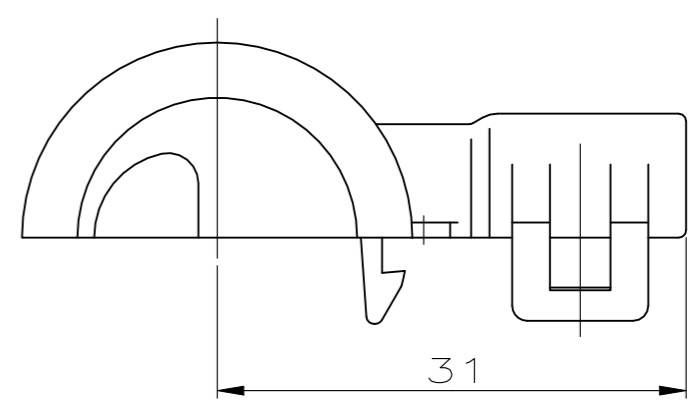
ÄNDERUNGEN DIE DEM TECH-
NISCHEN FORTSCHRITT DIENEN,
BEHALTEN WIR UNS VOR

REVISIONS
ÄNDERUNGEN

P	LTR	DESCRIPTION BESCHREIBUNG	DATE	DWN	APVD
	A2	REVISED PER ECR-11-025934	29DEC11	RK	HMR
	B	REVISED PER PCN E-20-014128	05OCT2020	MK	GL

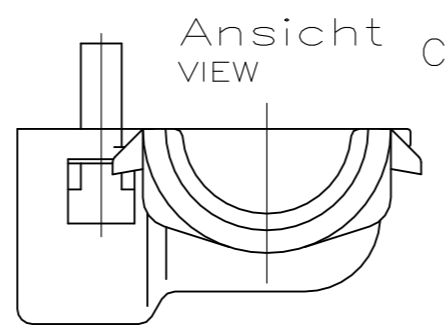
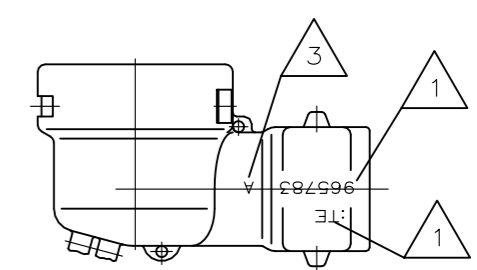


Ansicht A
VIEW



Ansicht B
VIEW

Ansicht D M 1:1
VIEW



Ansicht C
VIEW

Bemerkungen
NOTES

- 1 TE-Logo und TE-Nummer
TE LOGO AND TE NUMBER
- 2 Werkstoffkennzeichnung
MATERIAL MARKING
- 3 Werkzeugaenderungsindex
REVISION OF THE MOULD
- 4 Produktionsdatum
PRODUCTION DATE
- 5 Nestmarkierung
CAVITY MARKING

965783-1	-	-	Kappe 90° NW10 CAP 90° NW10	PA 6	schwarz/BLACK
Bestell-Nr. ORDER-NR.	POS.	Stück QTY	Benennung Einzelteil DESCRIPTION SINGLE PART	Werkstoff MATERIAL	Oberfläche/SURFACE Farbe/COLOUR

ZEICHNUNG GÜLTIG AB

THIS DRAWING IS A CONTROLLED DOCUMENT. DIESE ZEICHNUNG IST EIN KONTROLLIERTES DOKUMENT.		DWN J.Granzow 16.05.95	STE TE Connectivity		
DIMENSIONS: MASSE/NEHMEN: mm		CHK J.Hass 08.06.95			
TOLERANCES UNLESS OTHERWISE SPECIFIED: ALLGEMEINTOLERANZEN		APVD -	NAME		
0 PLC ± - 1 PLC ± 0.4mm 2 PLC ± - 3 PLC ± - 4 PLC ± - ANGLES/WINKEL ± 2°		PRODUCT SPEC PRODUKTSPEZ. 108-18621 / 106-18622	Kappe 90DEG fuer Wellrohr NW10 CAP 90DEG FOR CORRUGATED TUBES NW10		
MATERIAL		APPLICATION SPEC VERARBEITUNGSSPEZ. 114-18255	SIZE	CAGE CODE	DRAWING NO ZEICHNUNGS-NR.
FINISH/OBERFLAECHE/FARBE		WEIGHT GEWICHT	A3	00779	G-965783
CUSTOMER DRAWING/KUNDENZEICHNUNG			SCALE MASSTAB 2:1	SHEET BLATT 1 OF 1	REV B