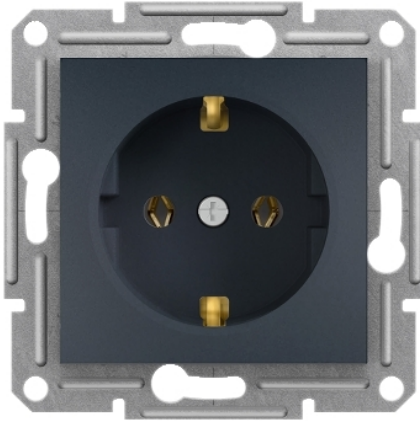


Техническа спецификация за продукт

Характеристики

ERN2900171

единичен контактен излаз шуко, антрацит



Заглавна страница

Range	Asfora
Product or component type	Контактен излаз
Описание на полюсите на излаза	Странично заземяване
Конфигурация на полюсите на излаза	2P + E
Представяне на устройството	Механизъм с фиксираща рамка
Цветови нюанс	Антрацит
Тип опаковка	Пакетопоток

Допълнителни устройства

Номер на контактен излаз	1
Монтиране на устройство	Вграден
Ниво на мощност	3680 W
Номинален ток	16 A at 250 V AC
Свързване - клеморед	Повдигащи клеми
Брой кабели	2 cable(s) 2.5 mm ²
Твърдост на кабела	Гъвкав Твърд Твърди спирали
Захват на проводника	13,0 mm
Материал	ABS + PC: central plate
Покритие	Боядисан
Проводим материал	Copper
Начин на монтаж	Screws or claws 51...69 mm
Височина	71 mm
Широчина	71 mm
Дълбочина	42 mm
Projecting depth	10 mm
Количество в комплект	1
Тегло на продукта	0,068 kg

Околна среда

Стандарти	IEC 60884-1
Продуктови сертификати	TSE VDE
Степен на защита IP	IP20

Packing Units

Тип опаковка пакет 1	PCE
Брой продукти в пакет 1	1
Пакет 1 Тегло	69 g
Пакет 1 Височина	4 cm
Пакет 1 широчина	7 cm

Пакет 1 дължина	7 cm
Тип опаковка пакет 2	BB1
Брой продукти в пакет 2	10
Пакет 2 тегло	764,25 g
Пакет 2 височина	9,5 cm
Пакет 2 широчина	18,5 cm
Пакет 2 Дължина	27,5 cm
Тип опаковка пакет 3	S04
Брой продукти в пакет 3	120
Пакет 3 тегло	9,726 kg
Пакет 3 височина	30 cm
Пакет 3 широчина	40 cm
Пакет 3 Дължина	60 cm

Offer Sustainability

Статус на офертата за устойчиво развитие	Продукт Green Premium
Регламенти на REACH	Декларация На REACH
Директивата за ограничението на опасните вещества на ЕС	Съвместим Декларация На Директивата За Ограничението На Опасните Вещества На ЕС
Без токсични тежки метали	Да
Без живак	Да
Информация за освобождаване от RoHS	Да
Регламент на Китай относно RoHS	Декларация На Китай Относно RoHS
Оповестяване за опазване на околната среда	Екологичен Профил На Продукт
Профил на циркулярност	Информация За Излизане От Употреба
WEEE	При прекратяване на употребата този продукт трябва да бъде премахнат в рамките на пазара на Европейския съюз, като се следват специфичните изисквания за събиране на отпадъци, така че той никога да не се озове в кофи за боклук.