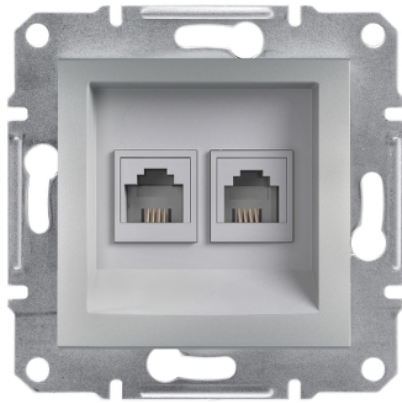


Техническа спецификация за продукт

Характеристики

ERN4200161

двойна телефонна розетка rj11, алуминий



Заглавна страница

Обхват	Asfora
Product or component type	Телефонна розетка
Представяне на устройството	Механизъм с фиксираща рамка
Telephone socket type	RJ11 (4 contacts)
Цветови нюанс	Алуминий
Тип опаковка	Пакетопоток

Допълнителни устройства

Монтиране на устройство	Вграден
Свързване - клеморед	С винтови клеми
Твърдост на кабела	Твърд Гъвкав
Материал	ABS (acrylonitrile butadiene-styrene): central plate
Покритие	Боядисан
Проводим материал	Copper
Начин на монтаж	Claws51...80 mm
Височина	71 mm
Широчина	71 mm
Дълбочина	38 mm
Projecting depth	9 mm
Тегло на продукта	0,054 kg

Околна среда

Степен на защита IP	IP20
---------------------	------

Packing Units

Пакет 1 Тегло	54,000 g
Пакет 1 Височина	160,000 mm
Пакет 1 широчина	110,000 mm
Пакет 1 дължина	50,000 mm

Offer Sustainability

Директивата за ограничението на опасните вещества на ЕС	Съвместим Декларация На Директивата За Ограничението На Опасните Вещества На ЕС
Без токсични тежки метали	Да
Без живак	Да
Информация за освобождаване от RoHS	Да
Регламент на Китай относно RoHS	Декларация На Китай Относно RoHS
WEEE	При прекратяване на употребата този продукт трябва да бъде премахнат в рамките на пазара на Европейския съюз, като се следват специфичните изисквания за събиране на отпадъци, така че той никога да не се озове в кофи за боклук.