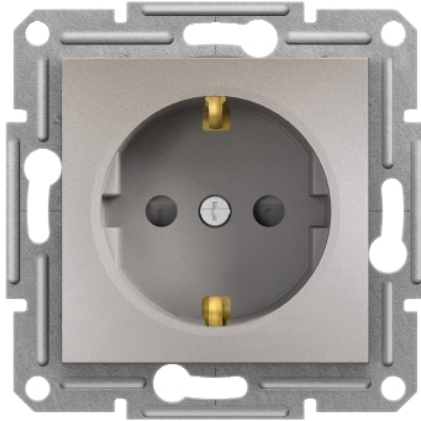


# Техническа спецификация за продукт

## Характеристики

# ERN2900269

## контактен излаз шуко със защита, бронз



### Заглавна страница

Range	Asfora
Product or component type	Контактен излаз
Описание на полюсите на излаза	Странично заземяване
Конфигурация на полюсите на излаза	2P + E с капази
Представяне на устройството	Механизъм с фиксираща рамка
Допълнителна информация за контакт	C детска защита
Цветови нюанс	Bronze
Тип опаковка	Пакетопоток

### Допълнителни устройства

Номер на контактен излаз	1
Монтиране на устройство	Вграден
Ниво на мощност	3680 W
Номинален ток	16 A at 250 V AC
Свързване - клеморед	Повдигащи клеми
Брой кабели	2 cable(s) 2.5 mm <sup>2</sup>
Твърдост на кабела	Гъвкав Твърд Твърди спирали
Захват на проводника	13,0 mm
Материал	ABS + PC: central plate
Покритие	Боядисан
Проводим материал	Copper
Начин на монтаж	Screws or claws 51...69 mm
Височина	71 mm
Широчина	71 mm
Дълбочина	42 mm
Projecting depth	10 mm
Количество в комплект	1
Тегло на продукта	0,069 kg

### Околна среда

Стандарти	IEC 60884-1
Продуктови сертификати	TSE VDE AENOR
Степен на защита IP	IP20

Информацията, представена в тази документация, съдържа общи описания и/или технически характеристики на експлоатационните качества на съдържащите се в нея продукти. Тази документация няма за цел замаяната и няма да се използва за определянето на пригодността или надеждността на тези продукти за специфични потребителски приложения. Задължение на всеки такъв потребител или интегратор е да направи подходящия и цялостен анализ на риска, оценен и изпитване на продуктите по отношение на тяхното специфично приложение или употреба. Нито Schneider Electric Industries SAS, нито неговите свързани лица или филиали са отговорни или могат да бъдат подведени под отговорност за злоупотреба със съдържащата се тук информация.

## Packing Units

Тип опаковка пакет 1	PCE
Брой продукти в пакет 1	1
Пакет 1 Тегло	71 g
Пакет 1 Височина	4 cm
Пакет 1 широчина	7,1 cm
Пакет 1 дължина	7,1 cm
Тип опаковка пакет 2	BB1
Брой продукти в пакет 2	10
Пакет 2 тегло	830 g
Пакет 2 височина	9,6 cm
Пакет 2 широчина	18,5 cm
Пакет 2 Дължина	27,6 cm
Тип опаковка пакет 3	S04
Брой продукти в пакет 3	120
Пакет 3 тегло	10,834 kg
Пакет 3 височина	30 cm
Пакет 3 широчина	40 cm
Пакет 3 Дължина	60 cm

## Offer Sustainability

Статус на офертата за устойчиво развитие	Продукт Green Premium
Регламенти на REACH	<a href="#">Декларация На REACH</a>
Директивата за ограничението на опасните вещества на ЕС	Съвместим <a href="#">Декларация На Директивата За Ограничението На Опасните Вещества На ЕС</a>
Без токсични тежки метали	Да
Без живак	Да
Информация за освобождаване от RoHS	<a href="#">Да</a>
Регламент на Китай относно RoHS	<a href="#">Декларация На Китай Относно RoHS</a>
Оповестяване за опазване на околната среда	<a href="#">Екологичен Профил На Продукт</a>
Профил на циркулярност	<a href="#">Информация За Излизане От Употреба</a>
WEEE	При прекратяване на употребата този продукт трябва да бъде премахнат в рамките на пазара на Европейския съюз, като се следват специфичните изисквания за събиране на отпадъци, така че той никога да не се озове в кофи за боклук.