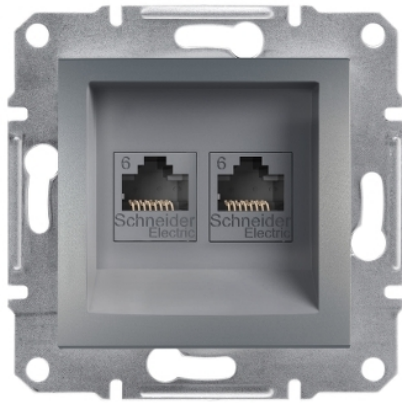


# Техническа спецификация за продукт

## Характеристики

# ERN4800162

комп. розетка 2xRJ45 cat6 utp, стомана



### Заглавна страница

Обхват	Asfora
Product or component type	Комуникационна розетка
Приложение на устройството	Комуникация
Представяне на устройството	Механизъм с фиксираща рамка
Тип екраниране на кабела	UTP
Тип комуникационна розетка	RJ45
Цветови нюанс	Стомана
Тип опаковка	Пакетопоток

### Допълнителни устройства

Монтиране на устройство	Вграден
Номер на контактен излаз	2
Категория на комуникационна мрежа	6
Свързване - клеморед	IDC
Брой кабели	2 cable(s)
Твърдост на кабела	Твърд
Материал	ABS (acrylonitrile butadiene-styrene): central plate
Покритие	Боядисан
Проводим материал	Copper
Начин на монтаж	Claws51...80 mm
Височина	71 mm
Широчина	71 mm
Дълбочина	38 mm
Projecting depth	9 mm
Тегло на продукта	0,058 kg

### Околна среда

Степен на защита IP	IP20
---------------------	------

### Packing Units

Пакет 1 Тегло	58,000 g
Пакет 1 Височина	160,000 mm
Пакет 1 широчина	110,000 mm
Пакет 1 дължина	50,000 mm

Информацията, представена в тази документация, съдържа общи описания и/или технически характеристики на експлоатационните качества на съдържащите се в нея продукти. Тази документация няма за цел замаяната и няма да се използва за определянето на пригодността или надеждността на тези продукти за специфични потребителски приложения. Задължение на всеки такъв потребител или интегратор е да направи подходящия и цялостен анализ на риска, оценка и излизване на продуктите по отношение на тяхното специфично приложение или употреба. Нито Schneider Electric Industries SAS, нито неговите свързани лица или филиали са отговорни или могат да бъдат подведени под отговорност за злоупотреба със съдържащата се тук информация.

## Offer Sustainability

Директивата за ограничението на опасните вещества на ЕС	Съвместим <a href="#">Декларация На Директивата За Ограничението На Опасните Вещества На ЕС</a>
Без токсични тежки метали	Да
Без живак	Да
Информация за освобождаване от RoHS	<a href="#">Да</a>
Регламент на Китай относно RoHS	<a href="#">Декларация На Китай Относно RoHS</a>
WEEE	При прекратяване на употребата този продукт трябва да бъде премахнат в рамките на пазара на Европейския съюз, като се следват специфичните изисквания за събиране на отпадъци, така че той никога да не се озове в кофи за боклук.