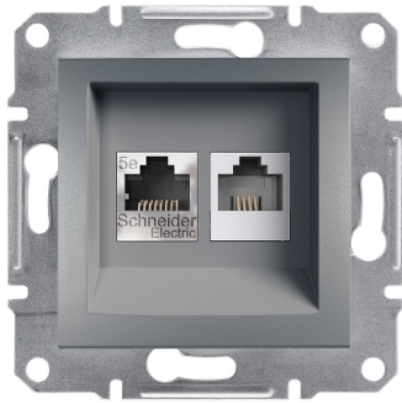


# Техническа спецификация за продукт

## Характеристики

# ERN4900162

## комп. rj45 cat5e и телефонна розетка



### Заглавна страница

Обхват	Asfora
Product or component type	Комуникационна розетка
Приложение на устройството	Комуникация
Представяне на устройството	Механизъм с фиксираща рамка
Тип екраниране на кабела	UTP
Тип комуникационна розетка	RJ45 RJ12
Цветови нюанс	Стомана
Тип опаковка	Пакетопоток

### Допълнителни устройства

Монтиране на устройство	Вграден
Номер на контактен излаз	2
Категория на комуникационна мрежа	5е
Свързване - клеморед	IDC
Брой кабели	2 cable(s)
Твърдост на кабела	Твърд
Материал	ABS (acrylonitrile butadiene-styrene): central plate
Покритие	Боядисан
Проводим материал	Copper
Начин на монтаж	Claws51...80 mm
Височина	71 mm
Широчина	71 mm
Дълбочина	38 mm
Projecting depth	9 mm
Тегло на продукта	0,085 kg

### Околна среда

Степен на защита IP	IP20
---------------------	------

### Packing Units

Пакет 1 Тегло	85,000 g
Пакет 1 Височина	160,000 mm
Пакет 1 широчина	110,000 mm
Пакет 1 дължина	50,000 mm

## Offer Sustainability

Директивата за ограничението на опасните вещества на ЕС	Съвместим <a href="#">Декларация На Директивата За Ограничението На Опасните Вещества На ЕС</a>
Без токсични тежки метали	Да
Без живак	Да
Информация за освобождаване от RoHS	<a href="#">Да</a>
Регламент на Китай относно RoHS	<a href="#">Декларация На Китай Относно RoHS</a>
WEEE	При прекратяване на употребата този продукт трябва да бъде премахнат в рамките на пазара на Европейския съюз, като се следват специфичните изисквания за събиране на отпадъци, така че той никога да не се озове в кофи за боклук.