

ОБЩИ УСЛОВИЯ за експлоатация на електронни устройства:
Броячи, таймери и други

Електронните устройства са предназначени за експлоатация в нормални климатични условия, в среда с нормална пожарна безопасност, без агресивни към материала на корпуса течности и газове.

ДОПЪЛНИТЕЛНИ ДАННИ :

Захранващо напрежение	24 V AC/DC 50/60Hz или 220V AC 50
Комутационна възможност	5A/250Vdc или 1250 VAac,cosφ=1
Механична устойчивост	20x10 ⁶ цикъла
Електрическа устойчивост	1x10 ⁶ цикъла
Съпротивление на изолацията	>10MΩ при 1000V
Температура на експлоатация	0...+55 °C
Влажност	(RH)85%, без образуване на капки
Температура на съхранение	-25...+55 °C, RH 85%
Степен на защита на панела	IP40
Виброустойчивост	10...55 Hz амплитуда 0.35mm
Материал на корпуса	поливинилхлорид, PVC

ГАРАНЦИОННИ УСЛОВИЯ :

Гаранционен срок 12 месеца от датата на продажба, но не повече от 18 месеца от датата на производство, отбелязано в съответен документ за продажба.

Производителят не носи отговорност при следните случаи:

- неспазване на условията за съхранение
- неспазване на условията за транспорт
- неспазване на условията за експлоатация
- природни бедствия

Гаранцията е валидна само ако не е нарушена механичната цялост на изделието, свързващите кабели и не е правен опит за отстраняване на повредата от неупълномощени лица.

Монтажът да изключва прилагането на усилия върху корпуса.

Внимание! За почистване на лицевия панел да не се използват органични разтворители !

Фабричен номер: _____

Електронно реле за време
STS - 103 - XXX - NO
STS - 103 - XXX - NC



Функционални възможности :

Закъснение при включване **NO**
Закъснение при изключване **NC**

Задаване на времезакъснението : По заявка, един от следните диапазони:

- 0.25 - 2,5 sec
- 1 - 10 sec
- 8 - 80 sec
- 60 - 600 sec

С потенциометър

10 % - 100 %

Грешка : < 5%

Изход : Релеен 5A / 2 x (NO+NC)

Индикация : Реле червен светодиод

Захранване :

- 24 V AC +/- 10%
- 220 V AC +/- 10%

Собствена консумация : < 1 W

Материал : пластмаса

Габарити : 36 x 36 x 97 mm

Присъединяване : 11 позиционен кръгов куплунг

Работен температурен диапазон : 0° - 50° C

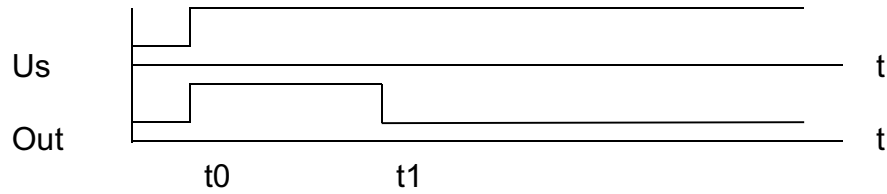
Степен на защита : IP 40 / IP20 за куплунга /



Електронното реле за време **STS 103** позволява работа в един от двата режима :
-Закъснение при включване **NO**



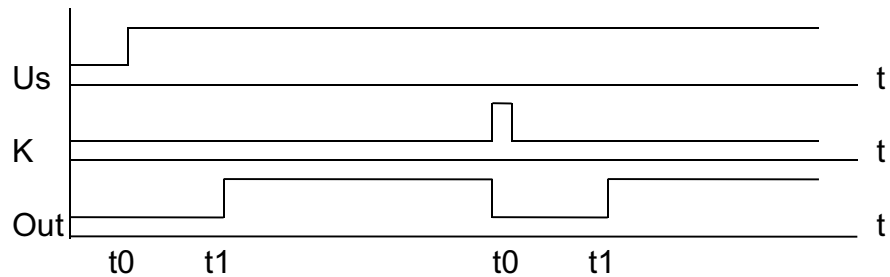
-Закъснение при изключване NC



Обхвата на времето за закъснение се заявява, като на мястото на **XXX** в обозначението се задава горната граница на един от гореописаните диапазони :

- до **2.5** секунди
- до **10** секунди
- до **80** секунди
- до **600** секунди

Задействането на времерелето става с подаване на захранващо напрежение Us или от бутон **K**, свързан към **6** и **7** извод на цокъла.



ГАБАРИТНИ РАЗМЕРИ И СХЕМА НА СВЪРЗВАНЕ

