

ОБЩИ УСЛОВИЯ за експлоатация на електронни устройства:
Броячи, таймери и други

Електронните устройства са предназначени за експлоатация в нормални климатични условия, в среда с нормална пожарна безопасност, без агресивни към материала на корпуса течности и газове.

ДОПЪЛНИТЕЛНИ ДАННИ :

Захранващо напрежение	24 V AC/DC 50/60Hz или 220 V/AC (+/-10%)
Комутационна възможност	5A/250Vdc или 1250 VAac, cosφ=1
Механична устойчивост	20x10 ⁶ цикъла
Електрическа устойчивост	1x10 ⁶ цикъла
Съпротивление на изолацията	>10Mом при 1000V
Температура на експлоатация	0...+55 °C
Влажност	(RH)85%, без образуване на капки
Температура на съхранение	-25...+55 °C, RH 85%
Степен на защита на панела	IP40
Виброустойчивост	10...55 Hz амплитуда 0.35mm
Материал на корпуса	ABS

ГАРАНЦИОННИ УСЛОВИЯ :

Гаранционен срок 12 месеца от датата на продажба, но не повече от 18 месеца от датата на производство, отбелязано в съответен документ за продажба.

Производителят не носи отговорност при следните случаи:

- неспазване на условията за съхранение
- неспазване на условията за транспорт
- неспазване на условията за експлоатация
- природни бедствия

Гаранцията е валидна само ако не е нарушена механичната цялост на изделието, свързващите кабели и не е правен опит за отстраняване на повредата от неупълномощени лица.

Монтажът да изключва прилагането на усилия върху корпуса.

Внимание! За почистване на лицевия панел да не се използват органични разтворители !

Фабричен номер: 9720, 9721, 9724, 9750
21.09.18r.

Електронно реле за време
STS-102-04A

Електронното реле за време е микропроцесорно устройство, позволяващо работа с един или два периода от време, енергонезависима памет и релеен изход. Програмирането се извършва от клавиатурата на лицевия панел. Възможно е външно управление.

Функционални възможности:

- закъснение при включване
- закъснение при изключване
- еднократен импулс
- генераторен режим
- сумиране на двата периода за закъснение до 20 часа

Обхват на времезакъснение:

-от 0.2 секунди до 9 часа 59 минути 59.9 секунди

Грешка: < 0.025 %

Вход:

- Автоматично задействане след подаване на захранване
- NPN или NO механичен контакт м-у 6 и 7 клема

Изход:

-Релеен - 5A / 2 x (NO + NC)

Индикация:

- 4 - разрядна цифрова индикация
- Часове - Минути - Секунди
- Реле - червен светодиода

Захранване:

-24 V AC/DC (+/-20%) / 0.1 A ; 220 V AC(+/-10%) <1W

Материал: Пластмаса

Габарити: 48 x 48 x 103 mm

Присъединяване: 11 позиционен кръгов куплунг

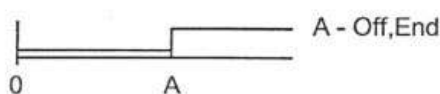
Работен температурен обхват: 0° - 50° C
Степен на защита: IP 40 (IP 20 за куплунга)



Програмиране

След включване на захранващото напрежение и светването на индикацията, се натиска еднократно бутон MODE. В най-левия сегмент се появява буква А - настройка на първия период от време. Началното състояние на релето: включено (ON) или изключено (OFF) се избира с бутон RESET. Натискането на бутон SELECT превключва настройка на времето, като обхватите са секунди и десети (SS.D) и часове и минути (H.MM), и се индицира от съответните светодиоди. Мигащата цифра се настройва с бутон RESET. Следващото натискане на бутон SELECT дава възможност за избор за край на периода ENd или продължение с другия период COntinue. Повторното натискане на бутон MODE включва режим на програмиране на втория период от време (буква В) по описания начин.

Времезакъснение при включване



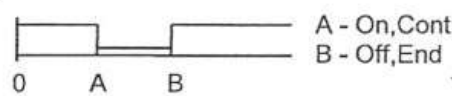
Времезакъснение при изключване



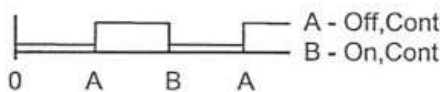
Положителен импулс



Отрицателен импулс



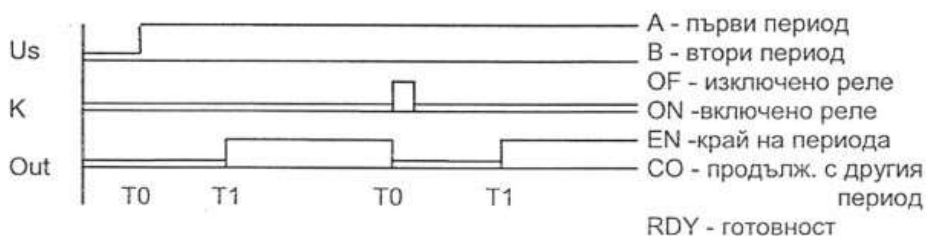
Генераторен режим



Сумиране на двете времена до 20 часа



Третото натискане на бутон MODE превключва в режим готовност ReaDY. Времерелето се стартира с бутон RESET, при включване на захранващото напрежение, или чрез кратковременно свързване на късо на 6 и 7 клема от куплунга.



ГАБАРИТНИ РАЗМЕРИ И СХЕМА НА СВЪРЗВАНЕ

