

ОБЩИ УСЛОВИЯ за експлоатация на електронни устройства:
Броячи, таймери и други

Електронните устройства са предназначени за експлоатация в нормални климатични условия, в среда с нормална пожарна безопасност, без агресивни към материала на корпуса течности и газове.

ДОПЪЛНИТЕЛНИ ДАННИ :

Захранващо напрежение	24 V AC/DC 50/60Hz
Комутационна възможност	5A/250Vdc или 1250 VAac,cosφ=1
Механична устойчивост	20x10 ⁶ цикъла
Електрическа устойчивост	1x10 ⁶ цикъла
Съпротивление на изолацията	>10MΩ при 1000V
Температура на експлоатация	0...+55 °C
Влажност	(RH)85%, без образуване на капки
Температура на съхранение	-25...+55 °C, RH 85%
Степен на защита на панела	IP40
Виброустойчивост	10...55 Hz амплитуда 0.35mm
Материал на корпуса	поливинилхлорид, PVC

ГАРАНЦИОННИ УСЛОВИЯ :

Гаранционен срок 12 месеца от датата на продажба, но не повече от 18 месеца от датата на производство, отбелязано в съответен документ за продажба.

Производителят не носи отговорност при следните случаи:

- неспазване на условията за съхранение
- неспазване на условията за транспорт
- неспазване на условията за експлоатация
- природни бедствия

Гаранцията е валидна само ако не е нарушена механичната цялост на изделието, свързващите кабели и не е правен опит за отстраняване на повредата от неупълномощени лица.

Монтажът да изключва прилагането на усилия върху корпуса.

Внимание! За почистване на лицевия панел да не се използват органични разтворители !

Фабричен номер: _____

Електронно реле за време STS-102-04



Електронното реле за време е микропроцесорно устройство, позволяващо работа с един или два периода от време, енергонезависима памет и релеен изход. Програмирането се извършва от клавиатурата на лицевия панел. Възможно е външно управление.

Функционални възможности:

- закъснение при включване
- закъснение при изключване
- еднократен импулс
- генераторен режим
- сумиране на двата периода за закъснение до 20 часа



Обхват на времезакъснение:

от 0.2 секунди до 9 часа 59 минути 59.9 секунди
Грешка: < 0.025 %

Вход:

Автоматично задействане след подаване на захранване
NPN транзистор или NO механичен контакт между 6 и 7 клема

Изход:

Релеен - 5A / 2 x (NO + NC)

Индикация:

4 - разрядна цифрова индикация
Часове - Минути - Секунди
Реле - червен светодиод

Захранване:

24 VAC/DC (+/-20%) / 0.1 A

Габарити: 36 x 36 x 97 mm

Присъединяване: 11 позиционен кръгов куплунг

Работен температурен обхват: 0° - 50° C

Степен на защита: IP 40 за панела
IP 20 за куплунга

Програмиране

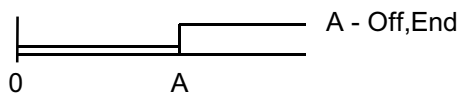
След включване на захранващото напрежение и светването на индикацията се натиска еднократно бутон *MODE*. В най-левия сегмент се появява буква **A** - настройка на първия период от време. Началното състояние на релето: включено ("**On**") или изключено ("**OFF**") се избира с бутон *RESET*.

Натискането на бутон *SELECT* превключва настройка на времето, като обхватите са секунди и десети (SS.D) и часове и минути (H.MM), и се индицира от съответните светодиоди. Мигащата цифра се настройва с бутон *RESET*.

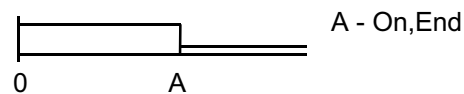
Следващото натискане на бутон *SELECT* дава възможност за избор за край на периода "**End**" или продължение с другия период "**CO**"-continue.

Повторното натискане на бутон *MODE* включва режим на програмиране на втория период от време (буква "**B**") по описания начин.

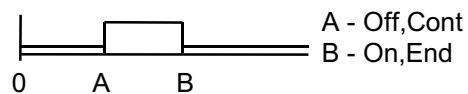
Времетраеност при включване



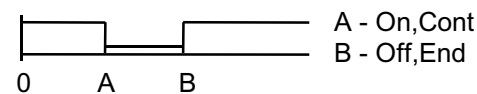
Времетраеност при изключване



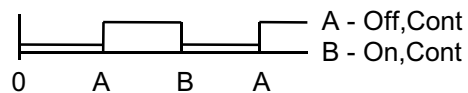
Положителен импулс



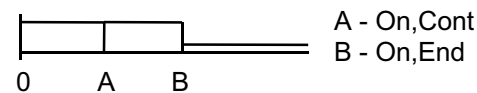
Отрицателен импулс



Генераторен режим

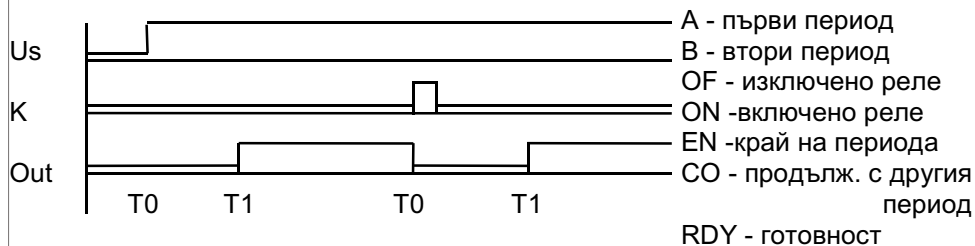


Сумиране на двете времена до 20 часа



Третото натискане на бутон *MODE* превключва в режим готовност "**ReaDY**".

Времерелето се стартира с бутон *RESET*, при включване на захранващото напрежение, или чрез кратковременно свързване накъсо на 6 и 7 клемата от куплунга.



ГАБАРИТНИ РАЗМЕРИ И СХЕМА НА СВЪРЗВАНЕ

