

ОБЩИ УСЛОВИЯ ЗА ЕКСПЛОАТАЦИЯ

Датчиците са предназначени за експлоатация в нормални климатични условия, в среда с нормална пожарна опасност, без агресивни към материала на корпуса и кабела течности и газове.

Монтажът да изключва прилагането на усилия върху корпуса или кабела.

Датчиците да се закрепват чрез приложените в комплекта гайки .

Внимание! За почистване на оптичната част да не се ползват органични разтворители!

В зоната на главата на датчика допустимият момент за затягане на гайките се намалява наполовина!

Допустим затягащ момент за метални корпуси

M12x1 - 15 Nm, M14x1 - 15Nm

Допустим затягащ момент за пластмасови корпуси - 1.5Nm.

ДОПЪЛНИТЕЛНИ ДАННИ :

-Температура на съхранение	25..+ 55 °C, RH 85%
-Степен на защита	IP 65
-Виброустойчивост	10...55 Hz амплитуда 0.35 mm
-Удароустойчивост	49m/s ² (5g)
-Материал на корпуса	ODDxxx1L метален - месинг - хромиран ODDxxx2L пластмасов - поливинилхлорид - PVC
-Материал на оптична част	стъкло
-Изолация на кабела	PUR полиуретан

ГАРАНЦИОННИ УСЛОВИЯ :

Гаранционен срок 12 месеца от датата на продажба, но не повече от 18 месеца от датата на производство, отбелязано в съответен документ за продажба.

Производителят не носи отговорност при следните случаи:

- неспазване на условията за съхранение
- неспазване на условията за транспорт
- неспазване на условията за експлоатация
- природни бедствия

Гаранцията е валидна само ако не е нарушена механичната цялост на изделието, свързващите кабели и не е правен опит за отстраняване на повредата от неупълномощени лица.

Транспортните разходи по гаранционно обслужване се поемат от клиента!

Фабричен номер: _____

ОПТИКОЕЛЕКТРОННИ ДАТЧИЦИ ДИФУЗНО ОТРАЖЕНИЕ

ODD12XxxxL
ODD14XxxxL



ХАРАКТЕРНИ ОСОБЕНОСТИ

- Работа в инфрачервената област на спектъра.
- Защита от обратно свързване на захранването.
- Защита от пренапрежения при индуктивен товар.
- Защита от претоварване и късо съединение на изхода
- Вариант с регулиране на чувствителността.
- Светлинна индикация на работното състояние.
- Комутационен елемент транзистор.
- Наличие на един изход: "светло" или "тъмно" включване.

ТЕХНИЧЕСКИ ДАННИ

-Захранващо напрежение	12...24 V (10...30V) DC
-Максимален ток на комутация	100 mA DC
-Максимален ток на консумация	20 mA
-Максимална честота на превключване	100Hz
-Допустима осветеност от смущаващи светлинни източници в зоната на приемане	5000Lx
-Съпротивление на изолацията	>10 M Ω / 500V
-Температура на експлоатация	-10...+ 55 °C
-Влажност	RH85%, без образуване на капки

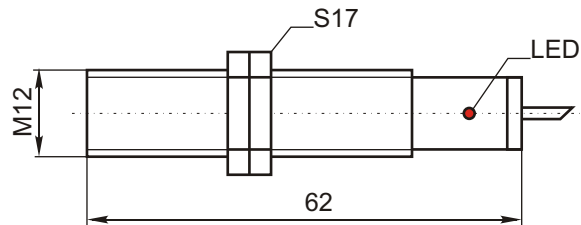
Номинално разстояние на действие: в метри

размер	M12x1	M14x1
тип	ODD12XxxxL	ODD14XxxxL
Разстояние на задействане	0...0,2 м	0...0,2 м

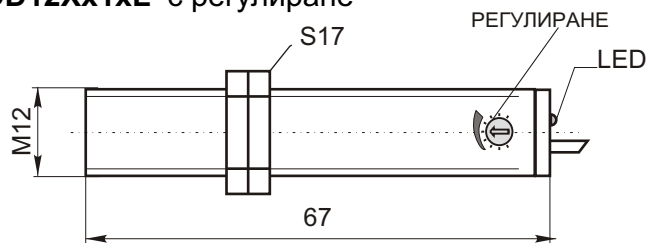
ПРИСЪЕДИНЯВАНЕ: - 2m кабел 3 x 0.14 mm²

ГАБАРИТНИ РАЗМЕРИ:

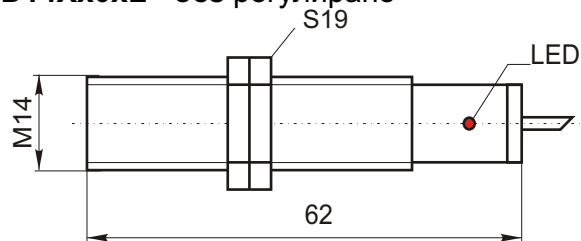
M12x1 ODD12Xx0xL -без регулиране



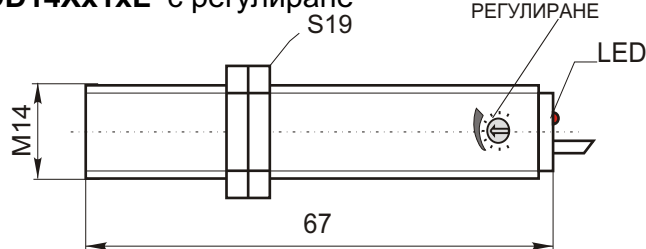
ODD12Xx1xL с регулиране



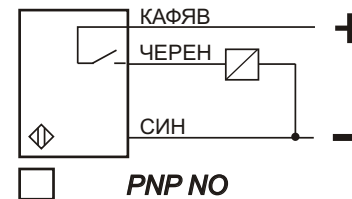
M14x1 ODD14Xx0xL -без регулиране



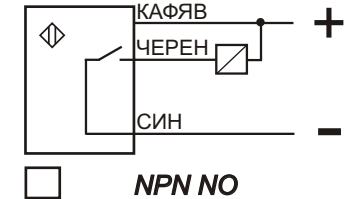
ODD14Xx1xL с регулиране



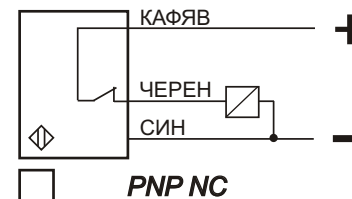
СХЕМИ НА СВЪРЗВАНЕ



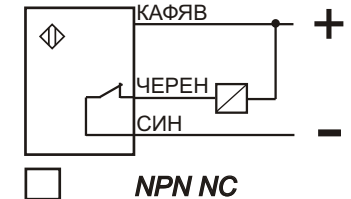
ODD12P1xxL
ODD14P1xxL



ODD12N1xxL
ODD14N1xxL



ODD12P2xxL
ODD14P2xxL



ODD12N2xxL
ODD14N2xxL