

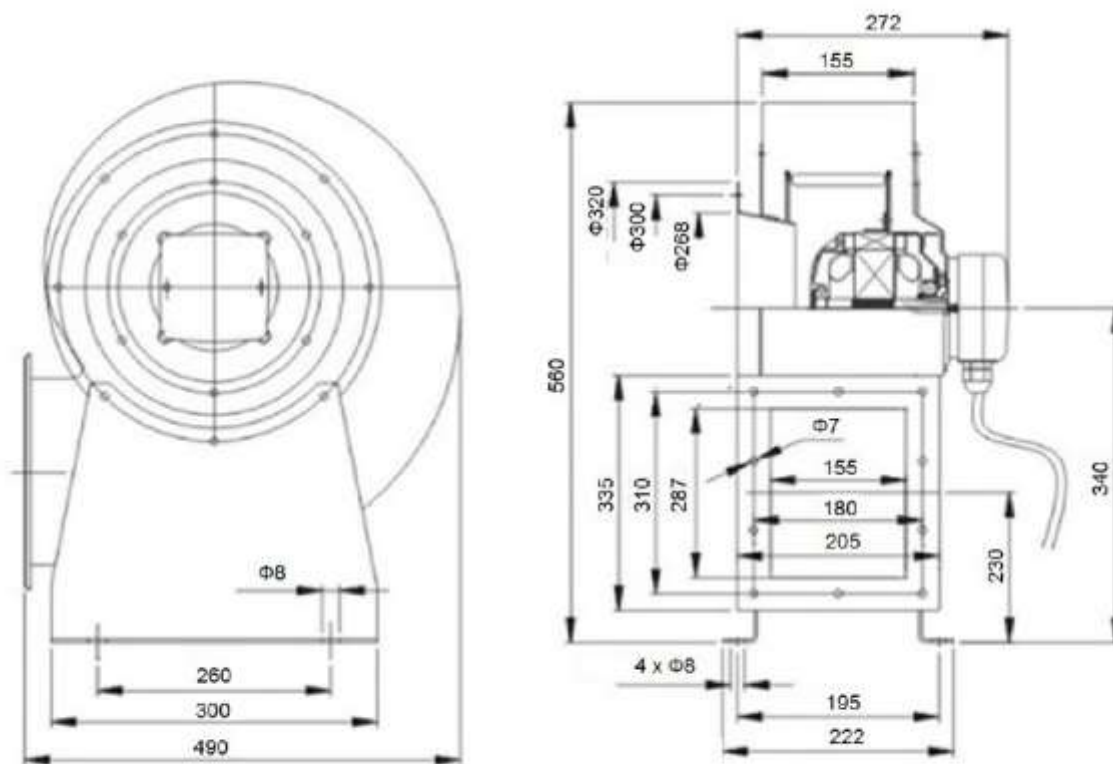
Инструкции за монтаж и експлоатация на центробежни вентилатори V300-QD

Този модел центробежни вентилатори се използва широко във фабрики, тунели, охладителни кули, превозни средства, кораби и сгради, намира приложение в оборудвания за климатизация и приспособление за вентилация и охлаждане в дома. Предимствата на тези вентилатори са: висока ефективност, слаби вибрации, ниско ниво на шум, голям дебит, малки размери и лесен монтаж

Забранява се използването на вентилатора за вентилиране на газове, съдържащи вискозни материали.

Условия на работа:

Вентилаторите са предназначени да работят в нормални климатични условия, като температурата на околната среда може да бъде в границите от -5°C до $+60^{\circ}\text{C}$ и относителна влажност на въздуха при температура 30°C от 40% до 85% при надморска височина до 1000м. Не се допуска да работят в условия, предразполагащи създаването на вакуум, тъй като по този начин липсва въздушна струя, която да охлажда електродвигателя на вентилатора.



Модел V300-QD	Номинално напрежение (V)	Честота (Hz)	Ток (A)	Входна мощност (W)	Номинална скорост (r/min)	Дебит (m^3/h)	Налягане (Pa)	Шум dB (A)	Капацитет (μF)
еднофазно	220	50	6,3	1250	1360	3200	450	68	15
трифазно	380	50	2,5	1250	1360	3200	450	68	-