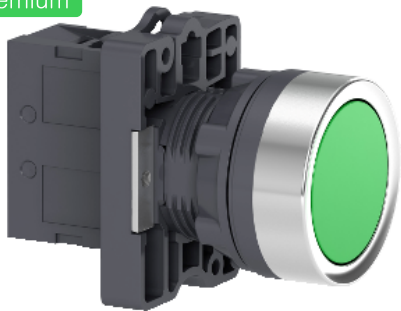


# Спецификация на продукт

Спецификации



Easy Harmony XA2E, бутон, пластмаса, вграден, зелен, Ø22, с пружинно връщане, без маркировка, 1 NO

XA2EA31

## Заглавна страница

Гама на продукта	Easy Harmony XA2
Продукт или тип компонент	Сглобен бутон
Съкратено наименование на устройството	XA2
Материал за основата	Пластмаса
Присъединителни материали	Пластмаса

## Допълнителни устройства

Диаметър на монтаж	22 mm
Минимално доставно количество	1
Защитни мерки	ТС
Работно положение	Всяка позиция
С фиксиран център	>= 30 x 40 mm (панел) - Дебелина: 1...5 mm
Начин на монтаж	Гайка: 2...2,4 N.m
Форма на сигнализираща глава	Кръгла
Вид оператор	Пружинно връщане
Профил на оператора	Зелен вграден
Тип и състав на контактите	1 NO
Рсабота на контакта	Бавно спиране
Механична издръжливост	1500000 цикъла
Свързване - клеморед	Самозатягащи се клеми, <= 2 x 1.5 mm <sup>2</sup> Самозатягащи се клеми, <= 1 x 2.5 mm <sup>2</sup> Самозатягащи се клеми, >= 1 x 0.5 mm <sup>2</sup> Faston клеми, размер на връзката: 6.3 mm
Затягащ момент	0,8 N.m
Защита от късо съединение	10 A gL предпазител съответстващ на IEC 60269-1
Номинален термичен ток	10 A
[Ue] Изолационно напрежение	600 V в съответствие с IEC 60947-1
[Uimp] Устойчивост на импулсно напрежение	6 kV IEC 60947-1
Номинален работен ток	3 A at 240 V, AC-15, A600 0,27 A at 250 V, DC-13, Q600

Електрическа устойчивост	500000 цикъла, AC-15, 3 A at 230 V, работен обхват <60 сус/мп, коефициент на натоварване: 0,5 в съответствие с EN/IEC 60947-5-4 500000 цикъла, DC-13, 0,2 A at 110 V, работен обхват <60 сус/мп, коефициент на натоварване: 0,5
Електрическа устойчивост	$\Lambda < 10\text{exp}(-8)$ в 24 V
Широчина	30 mm
Височина	42 mm
Дълбочина	54,7 mm
Тегло на продукта	0,032 kg

## Околна среда

Температура на околната среда за съхранени	-40...70 °C
Температура на околния въздух при работа	-25...55 °C
Категория на защита	Клас I в съответствие с IEC 536
Степен на защита IP	IP65 в съответствие с IEC 60529
Степен на защита IK	IK03 в съответствие с IEC 60529
Стандарти	IEC 60947-5-1 #N/A #N/A IEC 60947-1
Продуктови сертификати	CCC CE
Устойчивост на вибрации	10 gn e= 40...500 Hz) съответстващ на IEC 60068-2-6
Устойчивост на удар	70 gn (продължителност = 11 ms) за половината синусова вълна съответстващ на IEC 60068-2-27

## Опаковъчни единици

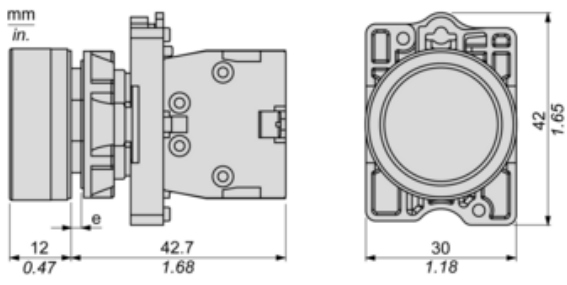
Тип опаковка пакет 1	PCE
Брой продукти в пакет 1	1
Пакет 1 Тегло	32,0 g
Пакет 1 Височина	3 cm
Пакет 1 широчина	3 cm
Пакет 1 дължина	6,5 cm
Тип опаковка пакет 2	BB2
Брой продукти в пакет 2	10
Пакет 2 тегло	325,0 g
Пакет 2 височина	9 cm
Пакет 2 широчина	11,5 cm
Пакет 2 Дължина	14,5 cm
Тип опаковка пакет 3	S02
Брой продукти в пакет 3	100
Пакет 3 тегло	3,568 kg
Пакет 3 височина	15 cm
Пакет 3 широчина	30 cm
Пакет 3 Дължина	40 cm

## Устойчивост на офертата

Статус на офертата за устойчиво развитие	Продукт Green Premium
Регламенти на <b>REACH</b>	<a href="#">Декларация на REACH</a>
<b>REACH</b> не е включен в <b>SVHC</b>	Да
Директивата за ограничението на опасните вещества на ЕС	Проактивно съответствие (продукт извън правния обхват на Директивата за ограничението на опасните вещества на ЕС) <a href="#">Декларация на Директивата за ограничението на опасните вещества на ЕС</a>
Без живак	Да
Информация за освобождаване от <b>RoHS</b>	Да
Регламент на Китай относно <b>RoHS</b>	<a href="#">Декларация на Китай относно RoHS</a>
Оповестяване за опазване на околната среда	<a href="#">Екологичен профил на продукт</a>
Профил на циркулярност	<a href="#">Информация за излизане от употреба</a>
<b>WEEE</b>	При прекратяване на употребата този продукт трябва да бъде премахнат в рамките на пазара на Европейския съюз, като се следват специфичните изисквания за събиране на отпадъци, така че той никога да не се озове в кофи за боклук.

## Dimensions

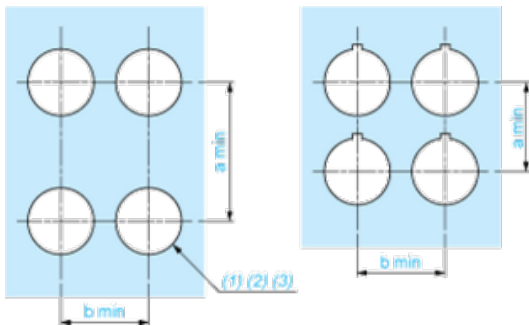
---



(e) Clamping thickness: 1 to 6 mm / 0.04 to 0.24 in.

**Panel Cut-out for Pushbuttons, Switches and Pilot Lights (Finished Holes, Ready for Installation)**

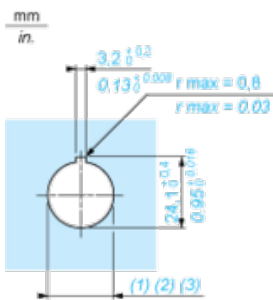
**Connection by Screw Clamp Terminals**



- (1) Diameter on finished panel or support
- (2) For selector switches and Emergency stop buttons, use of an anti-rotation plate type ZB5AZ902 is recommended.
- (3)  $\varnothing 22.5$  mm recommended ( $\varnothing 22.3 \text{ }_0^{+0.4}$ ) /  $\varnothing 0.89$  in. recommended ( $\varnothing 0.88 \text{ in. }_0^{+0.016}$ )

Connections	a in mm	a in in.	b in mm	b in in.
By screw clamp terminals connector	40	1.57	30	1.18
By Faston connectors	45	1.77	32	1.26

**Detail of Lug Recess**



- (1) Diameter on finished panel or support
- (2) For selector switches and Emergency stop buttons, use of an anti-rotation plate type ZB5AZ902 is recommended.
- (3)  $\varnothing 22.5$  mm recommended ( $\varnothing 22.3 \text{ }_0^{+0.4}$ ) /  $\varnothing 0.89$  in. recommended ( $\varnothing 0.88 \text{ in. }_0^{+0.016}$ )