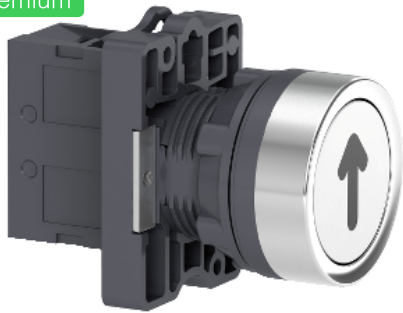


Спецификация на продукт

Спецификации



Easy Harmony XA2E, бутон, пластмаса, вграден, бял, Ø22, с пружинно връщане, със стрелка НАГОРЕ, 1 NO

XA2EA3341

Заглавна страница

Гама на продукта	Easy Harmony XA2
Продукт или тип компонент	Сглобен бутон
Съкратено наименование на устройството	XA2
Материал за основата	Пластмаса
Присъединителни материали	Пластмаса

Допълнителни устройства

Диаметър на монтаж	22 mm
Минимално доставно количество	1
Защитни мерки	ТС
Работно положение	Всяка позиция
С фиксиран център	>= 30 x 40 mm (панел) - Дебелина: 1...5 mm
Начин на монтаж	Гайка: 2...2,4 N.m
Форма на сигнализираща глава	Кръгла
Вид оператор	Пружинно връщане
Профил на оператора	Бяло вграден, стрелка (черен)
Тип и състав на контактите	1 NO
Рсабота на контакта	Бавно спиране
Механична издръжливост	1500000 цикъла
Свързване - клеморед	Самозатягащи се клеми, <= 2 x 1.5 mm ² Самозатягащи се клеми, <= 1 x 2.5 mm ² Самозатягащи се клеми, >= 1 x 0.5 mm ² Faston клеми, размер на връзката: 6.3 mm
Затягащ момент	0,8 N.m
Защита от късо съединение	10 A gL предпазител съответстващ на IEC 60269-1
Номинален термичен ток	10 A
[Ue] Изолационно напрежение	600 V в съответствие с IEC 60947-1
[Uimp] Устойчивост на импулсно напрежение	6 kV IEC 60947-1
Номинален работен ток	3 A at 240 V, AC-15, A600 0,27 A at 250 V, DC-13, Q600

Електрическа устойчивост	500000 цикъла, AC-15, 3 A at 230 V, работен обхват <60 сус/мп, коефициент на натоварване: 0,5 в съответствие с EN/IEC 60947-5-4 500000 цикъла, DC-13, 0,2 A at 110 V, работен обхват <60 сус/мп, коефициент на натоварване: 0,5
Електрическа устойчивост	$\Lambda < 10\text{exp}(-8)$ в 24 V
Широчина	30 mm
Височина	42 mm
Дълбочина	54,7 mm
Тегло на продукта	0,032 kg

Околна среда

Температура на околната среда за съхранени	-40...70 °C
Температура на околния въздух при работа	-25...55 °C
Категория на защита	Клас I в съответствие с IEC 536
Степен на защита IP	IP65 в съответствие с IEC 60529
Степен на защита IK	IK03 в съответствие с IEC 60529
Стандарти	#N/A IEC 60947-1 IEC 60947-5-1 #N/A
Продуктови сертификати	CCC CE
Устойчивост на вибрации	10 gn e= 40...500 Hz) съответстващ на IEC 60068-2-6
Устойчивост на удар	70 gn (продължителност = 11 ms) за половината синусова вълна съответстващ на IEC 60068-2-27

Опаковъчни единици

Тип опаковка пакет 1	PCE
Брой продукти в пакет 1	1
Пакет 1 Тегло	30,0 g
Пакет 1 Височина	1,475 cm
Пакет 1 широчина	3,939 cm
Пакет 1 дължина	4,268 cm

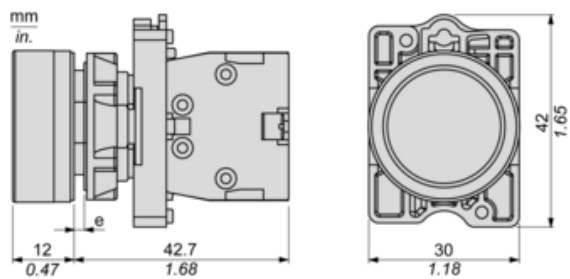
Устойчивост на офертата

Статус на офертата за устойчиво развитие	Продукт Green Premium
Регламенти на REACH	Декларация на REACH
REACH не е включен в SVHC	Да
Директивата за ограничението на опасните вещества на ЕС	Проактивно съответствие (продукт извън правния обхват на Директивата за ограничението на опасните вещества на ЕС) Декларация на Директивата за ограничението на опасните вещества на ЕС
Без живак	Да
Информация за освобождаване от RoHS	Да
Регламент на Китай относно RoHS	Декларация на Китай относно RoHS
Оповестяване за опазване на околната среда	Екологичен профил на продукт
Профил на циркулярност	Информация за излизане от употреба

WEEE

При прекратяване на употребата този продукт трябва да бъде премахнат в рамките на пазара на Европейския съюз, като се следват специфичните изисквания за събиране на отпадъци, така че той никога да не се озове в кофи за боклук.

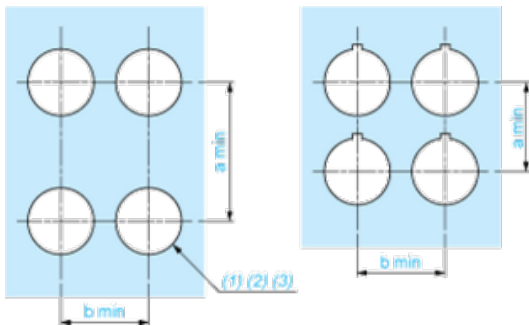
Dimensions



(e) Clamping thickness: 1 to 6 mm / 0.04 to 0.24 in.

Panel Cut-out for Pushbuttons, Switches and Pilot Lights (Finished Holes, Ready for Installation)

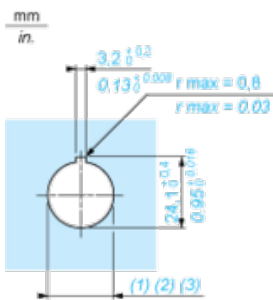
Connection by Screw Clamp Terminals



- (1) Diameter on finished panel or support
- (2) For selector switches and Emergency stop buttons, use of an anti-rotation plate type ZB5AZ902 is recommended.
- (3) $\varnothing 22.5$ mm recommended ($\varnothing 22.3 \text{ }_0^{+0.4}$) / $\varnothing 0.89$ in. recommended ($\varnothing 0.88 \text{ in. }_0^{+0.016}$)

Connections	a in mm	a in in.	b in mm	b in in.
By screw clamp terminals connector	40	1.57	30	1.18
By Faston connectors	45	1.77	32	1.26

Detail of Lug Recess



- (1) Diameter on finished panel or support
- (2) For selector switches and Emergency stop buttons, use of an anti-rotation plate type ZB5AZ902 is recommended.
- (3) $\varnothing 22.5$ mm recommended ($\varnothing 22.3 \text{ }_0^{+0.4}$) / $\varnothing 0.89$ in. recommended ($\varnothing 0.88 \text{ in. }_0^{+0.016}$)