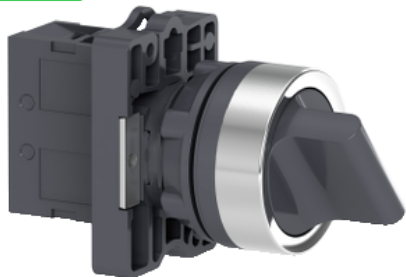


# Спецификация на продукт

Спецификации



## Easy Harmony XA2E, превключвател с ключ, пластмаса, черен, Ø22, 2 позиции, без върщане, 1 NO

XA2ED21

### Заглавна страница

|  |                       |
|--|-----------------------|
| Гама на продукта                       | Easy Harmony XA2      |
| Продукт или тип компонент              | Сглобен превключвател |
| Съкратено наименование на устройството | XA2                   |
| Материал за основата                   | Пластмаса             |
| Диаметър на монтаж                     | 22 mm                 |

### Допълнителни устройства

|   |  |
|---|--|
| Минимално доставно количество             | 1  |
| С фиксиран център                         | $\geq 30 \times 40$ mm (панел) - Дебелина: 1...5 mm  |
| Начин на монтаж                           | Гайка: 2...2,4 N.m   |
| Форма на сигнализираща глава              | Кръгла   |
| Вид оператор                              | останете на място  |
| Профил на оператора                       | Черен Стандартна дръжка  |
| Информация за позицията                   | 2 позиции  |
| Тип и състав на контактите                | 1 NO   |
| Рсабота на контакта                       | Бавно спиране  |
| Механична издръжливост                    | 300000 цикъла  |
| Свързване - клеморед                      | Капацитет на накрайници: $\leq 2 \times 1.5$ mm <sup>2</sup><br>Капацитет на накрайници: $\leq 1 \times 2.5$ mm <sup>2</sup><br>Капацитет на накрайници: $\geq 1 \times 0.5$ mm <sup>2</sup><br>Faston клеми, размер на връзката: 6.3 mm |
| Затягащ момент                            | 0,8 N.m  |
| Защита от късо съединение                 | 10 A предпазител тип gL съответстващ на IEC 60269-1  |
| Номинален термичен ток                    | 10 A (Самозатягащи се клеми)   |
| [Ue] Изолационно напрежение               | 600 V в съответствие с EN 60947-1  |
| [Uimp] Устойчивост на импулсно напрежение | 6 kV EN 60947-1  |
| Номинален работен ток                     | 3 A at 240 V, AC-15, A600<br>0,27 A at 250 V, DC-13, Q600  |
| Електрическа устойчивост                  | 500000 цикъла, AC-15, 3 A at 230 V, работен обхват <60 сус/мп, коефициент на натоварване: 0,5 в съответствие с IEC 60947-5-4   |

500000 цикъла, DC-13, 0,2 A at 110 V, работен обхват <60 сус/мп, коефициент на натоварване: 0,5 в съответствие с IEC 60947-5-4

|                          |                                     |
|--------------------------|-------------------------------------|
| Електрическа устойчивост | $\Lambda < 10\text{exp}(-8)$ в 24 V |
| Широчина                 | 30 mm                               |
| Височина                 | 42 mm                               |
| Дълбочина                | 68,2 mm                             |
| Тегло на продукта        | 0,04 kg                             |

## Околна среда

|  |  |
|--|--|
| Защитни мерки                              | TC   |
| Температура на околната среда за съхранени | -40...70 °C  |
| Температура на околния въздух при работа   | -25...55 °C  |
| Категория на защита                        | Клас I в съответствие с IEC 536  |
| Степен на защита IP                        | IP65 в съответствие с IEC 60529  |
| Степен на защита IK                        | IK06 в съответствие с IEC 60529  |
| Стандарти                                  | #N/A<br>IEC 60947-1<br>#N/A<br>IEC 60947-5-1   |
| Продуктови сертификати                     | CCC<br>CE  |
| Устойчивост на вибрации                    | 10 gn e= 40...500 Hz) съответстващ на IEC 60068-2-6  |
| Устойчивост на удар                        | 120 gn (продължителност = 11 ms) за половината синусова вълна съответстващ на IEC 60068-2-27 |

## Опаковъчни единици

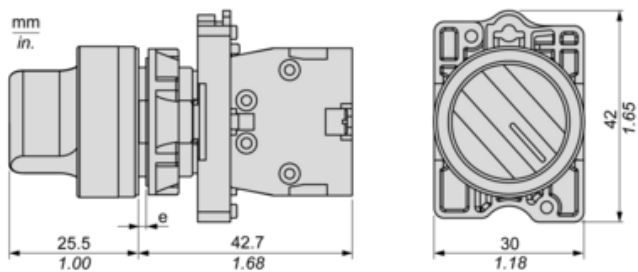
|                         |          |
|-------------------------|----------|
| Тип опаковка пакет 1    | PCE      |
| Брой продукти в пакет 1 | 1        |
| Пакет 1 Тегло           | 40,0 g   |
| Пакет 1 Височина        | 2,5 cm   |
| Пакет 1 широчина        | 4 cm     |
| Пакет 1 дължина         | 8 cm     |
| Тип опаковка пакет 2    | BB1      |
| Брой продукти в пакет 2 | 10       |
| Пакет 2 тегло           | 400,0 g  |
| Пакет 2 височина        | 7,8 cm   |
| Пакет 2 широчина        | 18,5 cm  |
| Пакет 2 Дължина         | 18,4 cm  |
| Тип опаковка пакет 3    | S02      |
| Брой продукти в пакет 3 | 100      |
| Пакет 3 тегло           | 4,338 kg |
| Пакет 3 височина        | 15 cm    |
| Пакет 3 широчина        | 30 cm    |
| Пакет 3 Дължина         | 40 cm    |

## Устойчивост на офертата

|   |  |
|---|--|
| Статус на офертата за устойчиво развитие                | Продукт Green Premium  |
| Регламенти на <b>REACH</b>                              | <a href="#">Декларация на REACH</a>  |
| <b>REACH</b> не е включен в <b>SVHC</b>                 | Да   |
| Директивата за ограничението на опасните вещества на ЕС | Проактивно съответствие (продукт извън правния обхват на Директивата за ограничението на опасните вещества на ЕС)<br><a href="#">Декларация на Директивата за ограничението на опасните вещества на ЕС</a>                         |
| Без живак   | Да   |
| Информация за освобождаване от <b>RoHS</b>              | Да   |
| Регламент на Китай относно <b>RoHS</b>                  | <a href="#">Декларация на Китай относно RoHS</a>   |
| Оповестяване за опазване на околната среда              | <a href="#">Екологичен профил на продукт</a>   |
| Профил на циркулярност                                  | <a href="#">Информация за излизане от употреба</a>   |
| <b>WEEE</b>   | При прекратяване на употребата този продукт трябва да бъде премахнат в рамките на пазара на Европейския съюз, като се следват специфичните изисквания за събиране на отпадъци, така че той никога да не се озове в кофи за боклук. |

## Dimensions

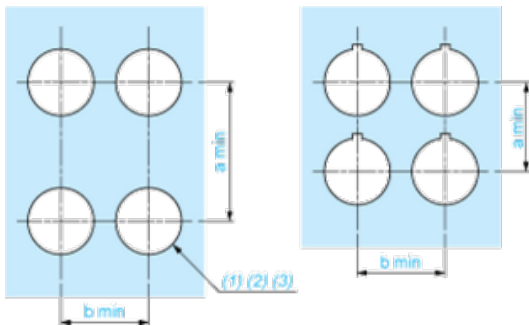
---



(e) Clamping thickness: 1 to 6 mm / 0.04 to 0.24 in.

**Panel Cut-out for Pushbuttons, Switches and Pilot Lights (Finished Holes, Ready for Installation)**

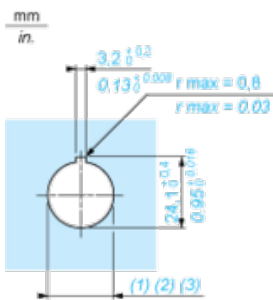
**Connection by Screw Clamp Terminals**



- (1) Diameter on finished panel or support
- (2) For selector switches and Emergency stop buttons, use of an anti-rotation plate type ZB5AZ902 is recommended.
- (3)  $\varnothing 22.5$  mm recommended ( $\varnothing 22.3 \text{ }_0^{+0.4}$ ) /  $\varnothing 0.89$  in. recommended ( $\varnothing 0.88 \text{ in. }_0^{+0.016}$ )

| Connections                        | a in mm | a in in. | b in mm | b in in. |
|------------------------------------|---------|----------|---------|----------|
| By screw clamp terminals connector | 40      | 1.57     | 30      | 1.18     |
| By Faston connectors               | 45      | 1.77     | 32      | 1.26     |

**Detail of Lug Recess**



- (1) Diameter on finished panel or support
- (2) For selector switches and Emergency stop buttons, use of an anti-rotation plate type ZB5AZ902 is recommended.
- (3)  $\varnothing 22.5$  mm recommended ( $\varnothing 22.3 \text{ }_0^{+0.4}$ ) /  $\varnothing 0.89$  in. recommended ( $\varnothing 0.88 \text{ in. }_0^{+0.016}$ )