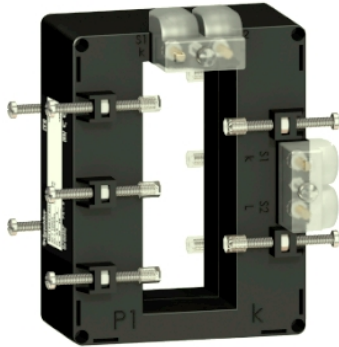


## Техническа спецификация за продукт

### Характеристики

# METSECT5DH200

Токов трансформатор, тропикализиран 2000 5 с два изхода за шини 38x102



### Заглавна страница

Обхват	PowerLogic
Наименование на продукта	CT
Продукт или тип компонент	Current transformer
Secondary current	5 A
Клас на точност	Клас 0.5 при 20 VA Клас 1 при 25 VA
[In] номинален ток	2000 A

### Допълнителни устройства

Тип токов трансформатор	Tropicalised for busbar
Current transformer ratio	2000/5
Номинален термичен ток	60 kA
Dynamic withstand current	2.5 lth
Максимален фактор на безопасност	5
[Ue] номинално работно напрежение	< 720 V AC 50/60 Hz
[Ue] Изолационно напрежение	3 kV
Монтажен режим	Insulated locking screw
Монтажна подпора	Шинопровод
Широчина	Отвън: 98 mm Inner: 40 mm
Височина	Отвън: 129 mm Inner: 103 mm
Дълбочина	Frame: 40 mm Total: 75 mm
Тегло на продукта	0,656 kg
[Uimp] Устойчивост на импулсно напрежение	3 kV
Клас електрическа изолация	Class B
Opening of bars	102 x 38
Запечатване	C

### Околна среда

Стандарти	VDE 0414 IEC 61869-2
Продуктови сертификати	CE
Степен на защита IP	IP20
Относителна влажност	0...95 %
Температура на околния въздух при работа	-25...50 °C

Информацията, представена в тази документация, съдържа общи описания и/или технически характеристики на експлоатационните качества на съдържащите се в нея продукти. Тази документация няма за цел замаяната и няма да се използва за определянето на пригодността или надеждността на тези продукти за специфични потребителски приложения. Задължение на всеки такъв потребител или интегратор е да направи подходящия и цялостен анализ на риска, оценка и изпитване на продуктите по отношение на тяхното специфично приложение или употреба. Нито Schneider Electric Industries SAS, нито неговите свързани лица или филиали са отговорни или могат да бъдат подведени под отговорност за злоупотреба със съдържащата се тук информация.

## Опаковъчни единици

Unit Type of Package 1	PCE
Number of Units in Package 1	1
Package 1 Height	10,6 cm
Package 1 Width	10,3 cm
Package 1 Length	13,8 cm
Package 1 Weight	652,0 g
Unit Type of Package 2	S03
Number of Units in Package 2	12
Package 2 Height	30,0 cm
Package 2 Width	30,0 cm
Package 2 Length	40,0 cm
Package 2 Weight	8,311 kg

## Устойчивост на офертата

Статус на офертата за устойчиво развитие	Продукт Green Premium
Регламенти на REACH	<a href="#">Декларация На REACH</a>
REACH не е включен в SVHC	Да
Директивата за ограничението на опасните вещества на ЕС	Съвместим <a href="#">Декларация На Директивата За Ограничението На Опасните Вещества На ЕС</a>
Без живак	Да
Информация за освобождаване от RoHS	<a href="#">Да</a>
Регламент на Китай относно RoHS	<a href="#">Декларация На Китай Относно RoHS</a>
Оповестяване за опазване на околната среда	<a href="#">Екологичен Профил На Продукт</a>
Профил на циркулярност	<a href="#">Информация За Излизане От Употреба</a>
WEEE	При прекратяване на употребата този продукт трябва да бъде премахнат в рамките на пазара на Европейския съюз, като се следват специфичните изисквания за събиране на отпадъци, така че той никога да не се озове в кофи за боклук.