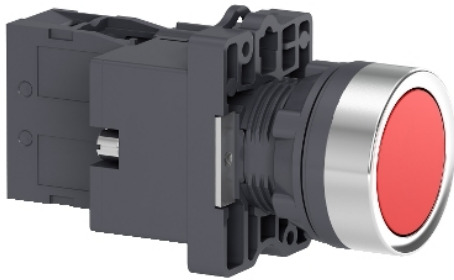


## Техническа спецификация за продукт

### Характеристики

## XA2EW34M2

Easy Harmony XA2E, осветен бутон, пластмаса, вграден, червен, Ø22, с пружинно връщане, 220 V AC, 1 NC



### Заглавна страница

Гама на продукта	Easy Harmony XA2
Продукт или тип компонент	Сглобен осветен бутон
Съкратено наименование на устройството	XA2
Материал за основата	Пластмаса
Диаметър на монтаж	22 mm

### Допълнителни устройства

Минимално доставно количество	1
Защитни мерки	TC
Работно положение	Всяка позиция
С фиксиран център	>= 30 x 40 mm (панел) - Дебелина: 1...5 mm
Начин на монтаж	Гайка препоръчан въртящ момент: 2,2 N.m (Us +/- 10 %)
Форма на сигнализираща глава	Кръгла
Вид оператор	Пружинно връщане
Профил на оператора	Червен вграден
Тип и състав на контактите	1 NC
Рсабота на контакта	Бавно спиране
Механична издръжливост	1500000 цикъла
Свързване - клеморед	Самозатягащи се клеми Капацитет на накрайници: 2 x 1.5 mm <sup>2</sup> Самозатягащи се клеми Капацитет на накрайници: 1 x 2.5 mm <sup>2</sup> Faston клеми, размер на връзката: 6.3 mm Самозатягащи се клеми Капацитет на накрайници: 1 x 0.5 mm <sup>2</sup>
Затягащ момент	0,8 N.m
Защита от късо съединение	10 A gL предпазител съответстващ на IEC 60269-1
Номинален термичен ток	10 A
[Ue] Изолационно напрежение	600 V в съответствие с IEC 60947-4-1
[Uimp] Устойчивост на импулсно напрежение	6 kV IEC 60947-1
Номинален работен ток	3 A at 240 V, AC-15, A600 в съответствие с IEC 60947-5-1 0,27 A at 250 V, DC-13, Q600 в съответствие с IEC 60947-5-1
Електрическа устойчивост	500000 Цикъла, AC-15, 3 A at 230 V, работен обхват <60 сус/мм, коефициент на натоварване: 0,5 в съответствие с IEC 60947-5-1 500000 цикъла, DC-13, 0,2 A at 110 V, работен обхват <60 сус/мм, коефициент на натоварване: 0,5
Тип сигнализация	Стабилно
Източник на светлина	LED
Основа за крушка	BA 9s
[Us] номинално захранващо напрежение	220 V AC 50/60 Hz
Лимит на захранващо напрежение	0,8...1,1 V AC
Консумация на ток	< 20 mA

Експлоатационен живот	10000 h
Широчина	30 mm
Височина	42 mm
Дълбочина	79,5 mm
Тегло на продукта	0,064 kg





### Околна среда

Температура на околната среда за съхранени	-40...70 °C
Температура на околния въздух при работа	-25...55 °C
Категория на защита	Клас I в съответствие с IEC 536
Степен на защита IP	IP65
Степен на защита IK	IK03 в съответствие с IEC 60529
Стандарти	IEC 60947-5-1 #N/A IEC 60947-1 #N/A
Продуктови сертификати	CE CCC
Маркировка	CCC
Устойчивост на вибрации	10 gn e= 40...500 Hz) съответстващ на IEC 60068-2-6
Устойчивост на удар	70 gn (продължителност = 11 ms) за половината синусова вълна съответстващ на IEC 60068-2-27

### Опаковъчни единици

Unit Type of Package 1	PCE
Number of Units in Package 1	1
Package 1 Height	4,5 cm
Package 1 Width	6,5 cm
Package 1 Length	7,0 cm
Package 1 Weight	62,0 g
Unit Type of Package 2	P06
Number of Units in Package 2	1120
Package 2 Height	75,0 cm
Package 2 Width	80,0 cm
Package 2 Length	60,0 cm
Package 2 Weight	81,6 kg
Unit Type of Package 3	S02
Number of Units in Package 3	70
Package 3 Height	15,0 cm
Package 3 Width	30,0 cm
Package 3 Length	40,0 cm
Package 3 Weight	4,6 kg

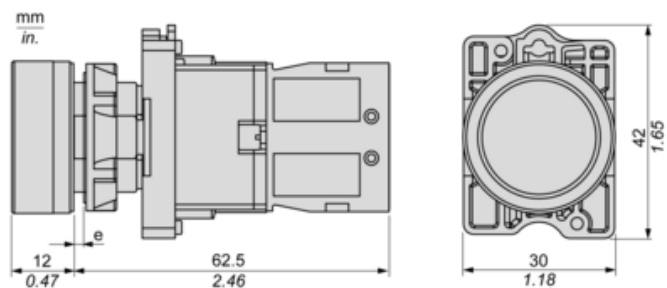
### Устойчивост на офертата

Статус на офертата за устойчиво развитие	Продукт Green Premium
Регламенти на REACH	 Декларация На REACH
REACH не е включен в SVHC	Да
Директивата за ограничението на опасните вещества на ЕС	Проактивно съответствие (продукт извън правния обхват на Директивата за ограничението на опасните вещества на ЕС)  Декларация на Директивата за ограничението на опасните вещества на ЕС
Без живак	Да
Информация за освобождаване от RoHS	 Да
Регламент на Китай относно RoHS	 Декларация На Китай Относно RoHS
Оповестяване за опазване на околната среда	 Екологичен Профил На Продукт

WEEE

При прекратяване на употребата този продукт трябва да бъде премахнат в рамките на пазара на Европейския съюз, като се следват специфичните изисквания за събиране на отпадъци, така че той никога да не се озове в кофи за боклук.

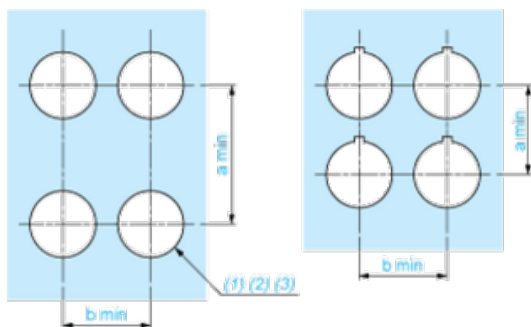
Dimensions



(e) Clamping thickness: 1 to 6 mm / 0.04 to 0.24 in.

Panel Cut-out for Pushbuttons, Switches and Pilot Lights (Finished Holes, Ready for Installation)

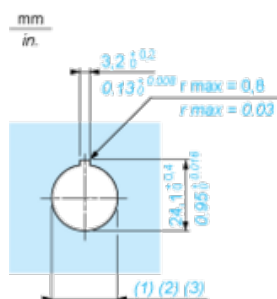
Connection by Screw Clamp Terminals



- (1) Diameter on finished panel or support
- (2) For selector switches and Emergency stop buttons, use of an anti-rotation plate type ZB5AZ902 is recommended.
- (3)  $\varnothing 22.5$  mm recommended ( $\varnothing 22.3_0^{+0.4}$ ) /  $\varnothing 0.89$  in. recommended ( $\varnothing 0.88$  in.  $_0^{+0.016}$ )

Connections	a in mm	a in in.	b in mm	b in in.
By screw clamp terminals connector	40	1.57	30	1.18
By Faston connectors	45	1.77	32	1.26

Detail of Lug Recess



- (1) Diameter on finished panel or support
- (2) For selector switches and Emergency stop buttons, use of an anti-rotation plate type ZB5AZ902 is recommended.
- (3)  $\varnothing 22.5$  mm recommended ( $\varnothing 22.3_0^{+0.4}$ ) /  $\varnothing 0.89$  in. recommended ( $\varnothing 0.88$  in.  $_0^{+0.016}$ )