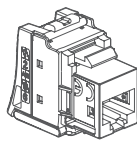
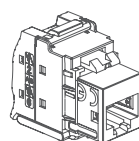


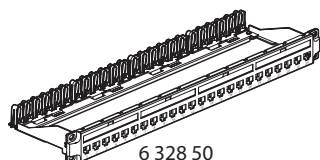
6 329 06/09/11 (UTP)



6 329 08 (FTP)



6 329 05/07/10 (STP)



6 328 50

SOMMAIRE

Page

1. CARACTERISTIQUES GENERALES	1
2. MISE EN SITUATION	1
3. INSTALLATION	2
4. CARACTERISTIQUES TECHNIQUES DU PANNEAU	2
5. CARACTERISTIQUES TECHNIQUES DES CONNECTEURS	2
6. COTES D'ENCOMBREMENT	2
7. RACCORDEMENT USUEL DE RJ45	3
8. NORMES	3
9. PERFORMANCES	3

1. CARACTERISTIQUES GENERALES

Système de panneau à équiper jusqu'à 24 connecteurs RJ45 Keystone.

- Connecteurs RJ45 Keystone à montage sans outil (Cat 5e UTP/STP, Cat 6 UTP/FTP/STP, Cat 6_A UTP/STP).

- Panneau 19" - 1 U - Noir (RAL 9017).

Montage universel à vis dans toutes baies ou coffrets avec reprise de masse automatique sur les montants non peints. En cas de montants peints, possibilité de raccorder à la masse avec un cordon grâce à une connexion par vis.

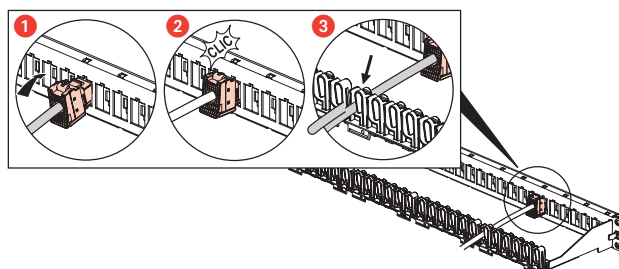
Doigt de centrage pour pré-positionnement du panneau.

Équipé de guide-câbles à l'arrière pour maintien des câbles lors de la maintenance.

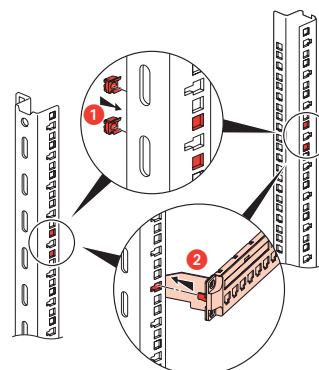
Livré avec planche d'étiquettes pour le repérage des connecteurs.

Possibilité d'extraire chaque connecteur individuellement.

Montage connecteur



Montage panneau

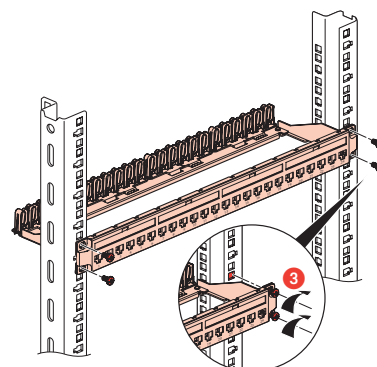


Astucieux : système permettant de pré-positionner et pré-maintenir le panneau sans avoir à le visser.

Une fois inséré dans les montants, il tient bien en place.

Vous pouvez désormais effectuer facilement toutes vos opérations.

Vissez chaque panneau en place une fois que tout est correctement connecté.



	Désignation	Réf.	Poids(g)
	Panneau à équiper jusqu'à 24 RJ45	6 328 50	536
	Lot de 24 connecteurs RJ45 Cat 5e UTP	6 329 11	228
	Lot de 24 connecteurs RJ45 Cat 5e STP	6 329 10	693
	Lot de 24 connecteurs RJ45 Cat 6 UTP	6 329 09	228
	Lot de 24 connecteurs RJ45 Cat 6 FTP	6 329 08	228
	Lot de 24 connecteurs RJ45 Cat 6 STP	6 329 07	693
	Lot de 24 connecteurs RJ45 Cat 6 _A UTP	6 329 06	498
	Lot de 24 connecteurs RJ45 Cat 6 _A STP	6 329 05	693

2. MISE EN SITUATION

La fixation des connecteurs se fait par l'arrière sans outil spécifique.

- Clippage unitaire du connecteur sur le panneau

Fixation par collier non nécessaire: le câble est maintenu dans son guide-câble sur le panneau.

3. INSTALLATION



Pour plus de détails sur les limites de distance applicables, se référer aux hypothèses de longueur dans ISO/IEC 11801-2, ISO/IEC 11801-3 et ISO/IEC 11801-5

4. CARACTERISTIQUES TECHNIQUES DU PANNEAU

■ 4.1 Caractéristiques matière

- tole acier galvanisé
- Acier (vis)
- ABS
- Polycarbonate

■ 4.2 Caractéristiques électriques

Mise à la masse automatique du panneau aux montants via une zone de contact non peinte.

Cosse de mise à la masse sur le panneau si une mise à la masse supplémentaire est nécessaire.

■ 4.3 Caractéristiques mécaniques

Fixation aux montants par vis M6 et écrous cages 9,5x9,5 fournis.
IK03
IP20

■ 4.4 Caractéristiques climatiques

Températures d'utilisation : -10°C à $+60^{\circ}\text{C}$
 Températures de stockage : -10°C à $+70^{\circ}\text{C}$
 Humidité : 5% à 85% (sans condensation)

5. CARACTERISTIQUES TECHNIQUES DES CONNECTEURS

■ 5.1 Caractéristiques matière

- Contacts : Bronze, revêtement nickel/or, épaisseur d'or 0,8 μm minimum
- Maillechort/bronze
- Polycarbonate
- Blindage (version STP) : alliage métallique ZAMAK, revêtement cuivre/nickel

■ 5.2 Caractéristiques électriques

Tension de claquage : 1000 V
 Résistance de contact : 20 m Ω
 Résistance d'isolement : 500 M Ω sous 100 V continu
 Compatible avec télé-alimentation type "PoE"

■ 5.3 Caractéristiques mécaniques

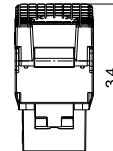
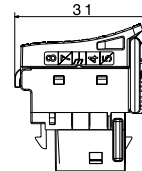
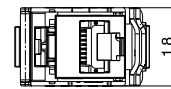
Nombre maximum de câblage/re-câblage : 5.
 Endurance : 2500 manœuvres (insertion/retrait du plug)
 IK03
 IP20

■ 5.4 Caractéristiques climatiques

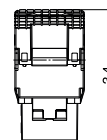
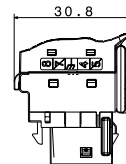
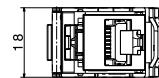
Températures d'utilisation : -10°C à $+60^{\circ}\text{C}$
 Températures de stockage : -10°C à $+70^{\circ}\text{C}$
 Humidité : 5% à 85% (sans condensation)

6. COTES D'ENCOMBREMENT

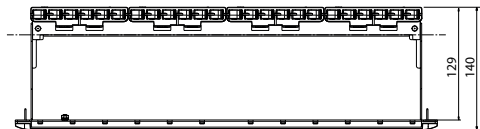
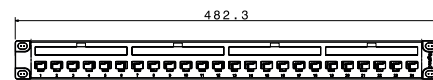
Cotes connecteurs UTP - FTP



Cotes connecteurs STP

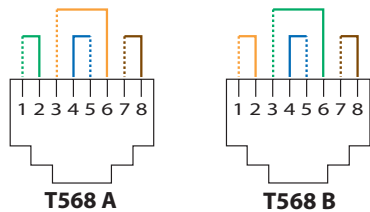


Cotes panneau

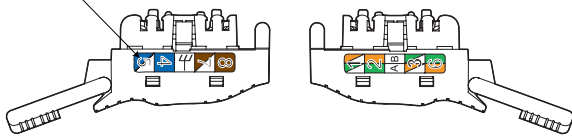


7. RACCORDEMENT USUEL DE RJ 45

Accepte les fiches :
 RJ 11 (4 contacts), RJ 12 (6 contacts), RJ 45 (9 contacts).
 Double code couleur T568 A et B :
 - UTP 8 contacts
 - FTP 9 contacts
 - STP 9 contacts

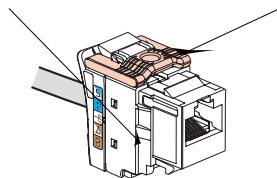


Code couleur et numéro de contact



Numéro d'identification

Code couleur catégorie :



Numéros d'identification

Catégorie	Couleur verrou	UTP	FTP	STP
Cat5e	Blanc	LK01		LK03
Cat6	Gris clair	LK51	LK52	LK53
Cat6 _A	Gris anthracite	LK61		LK63

Conducteurs admissibles :
 - Monobrin/Multibrins : 0,4 à 0,573 mm, AWG 26 à 23
 - Isolant conducteur polyéthylène : Ø 0.85 à 1,7 mm sur isolant

Nombre de fils à raccorder par connexion : 1

Les connecteurs RJ 45 sont équipés d'un verrou ne nécessitant pas d'outil spécifique et permettant un re-câblage en cas d'erreur.

8. NORMES

Série ISO/IEC 11801 : Norme internationale de systèmes de câblage générique
 Série ANSI/TIA 568 : Norme d'Amérique du Nord de systèmes de câblage générique
 Série EN 50173 : Norme européenne de systèmes de câblage générique
 Série IEC 60603-7 : Norme internationale de spécifications pour fiches et embases

Conformité des connecteurs aux exigences des applications de télé-alimentation IEEE 802.3af, IEEE 802.3at, IEEE 802.3bt: "Power over Ethernet", Types 1 à 4, jusqu'à 90w.

9. PERFORMANCES

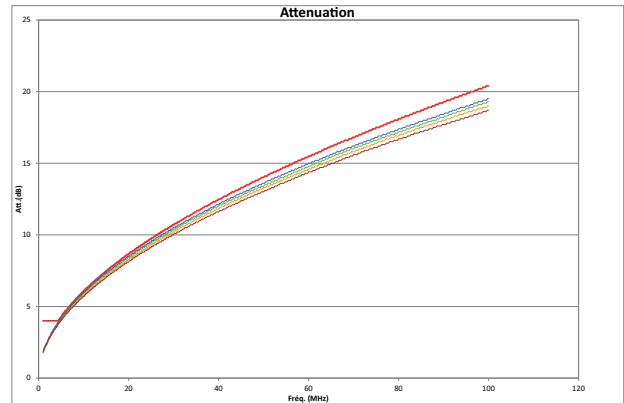
■ 9.1 Performances en lien permanent avec un connecteur Cat 5e UTP et un câble Cat 5e U/UTP

La ligne rouge représente la limite de la norme.

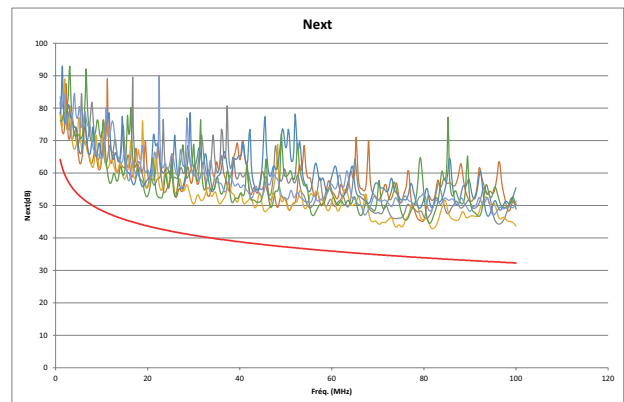
Return loss



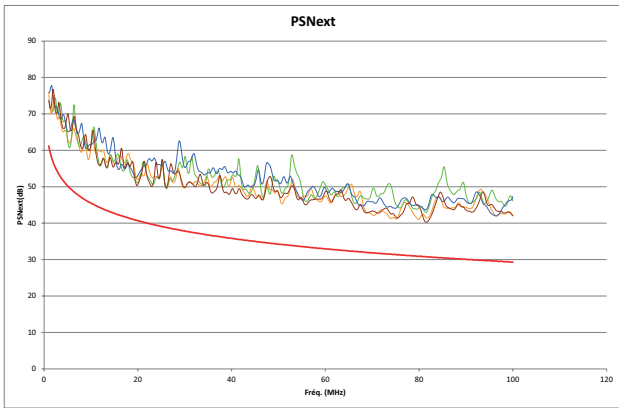
Atténuation



NEXT (Near end Crosstalk Attenuation)



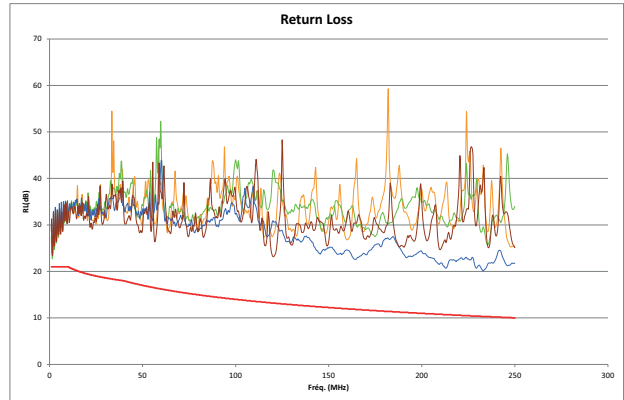
PS NEXT (Power Sum NEXT)



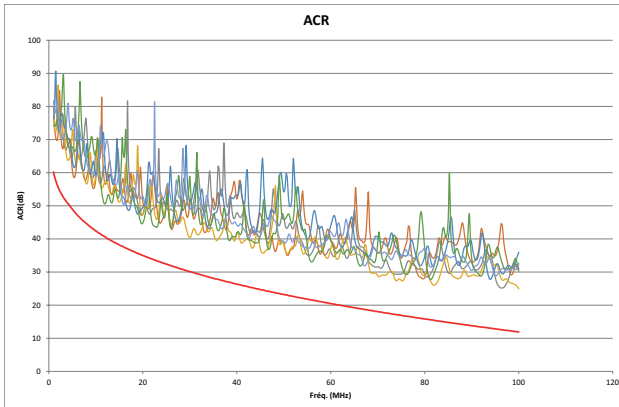
■ 9.2 Performances en lien permanent avec un connecteur Cat 6 UTP et un câble Cat 6 U/UTP

La ligne rouge représente la limite de la norme.

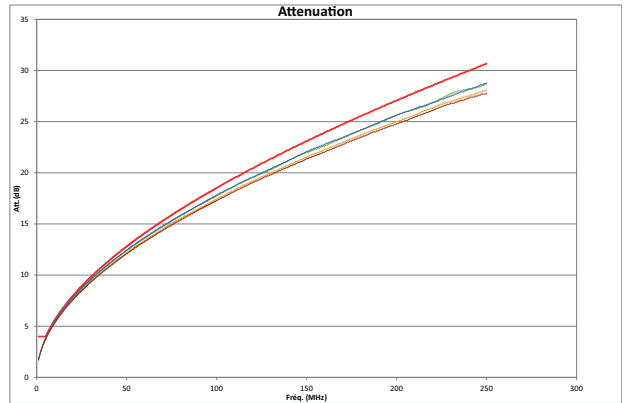
Return loss



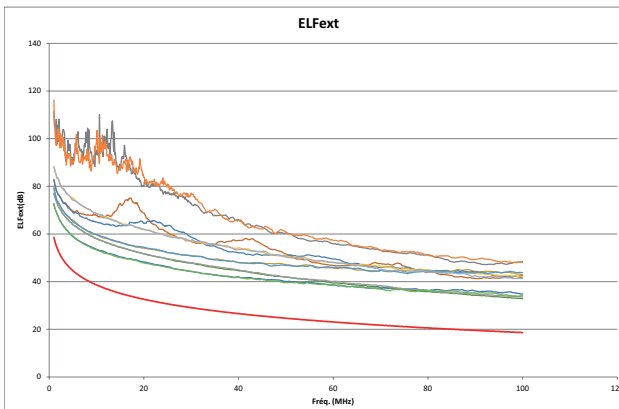
ACR-N



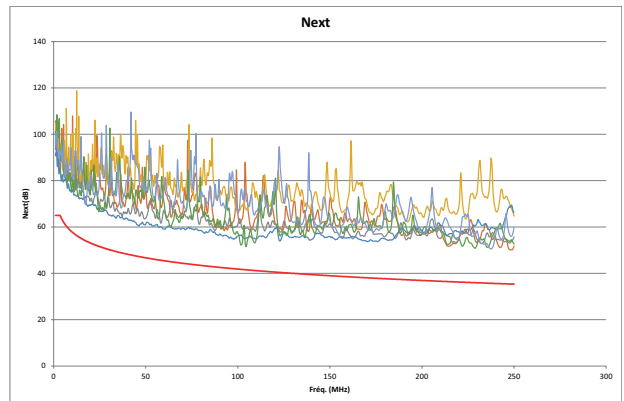
Atténuation



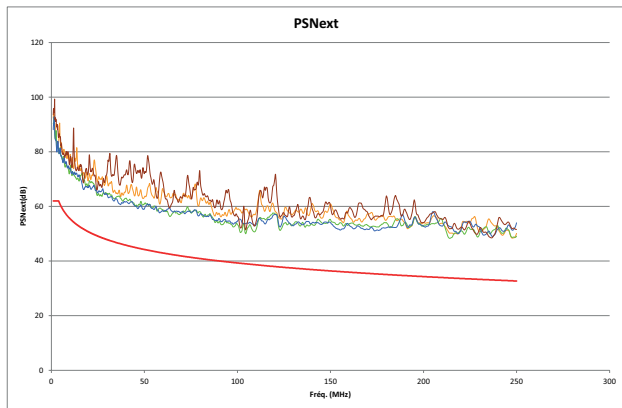
ACR-F



NEXT (Near end Crosstalk Attenuation)



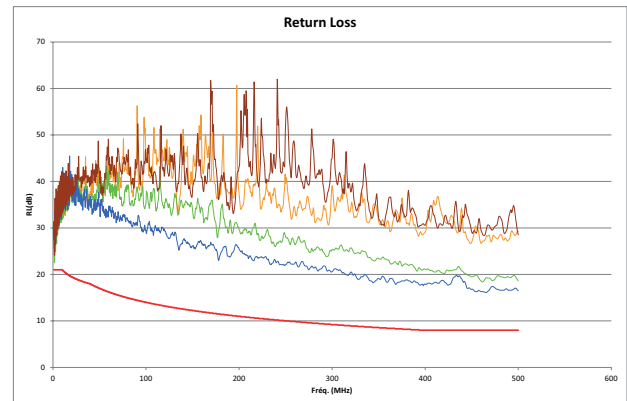
PS NEXT (Power Sum NEXT)



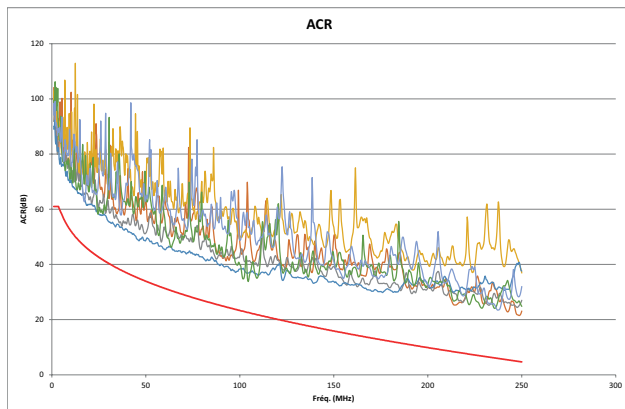
■ 9.3 Performances en lien permanent avec un connecteur Cat 6_A STP et un câble Cat 6_A U/FTP

La ligne rouge représente la limite de la norme.

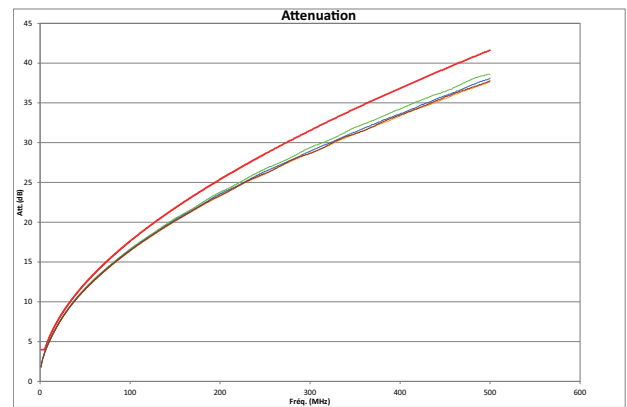
Return loss



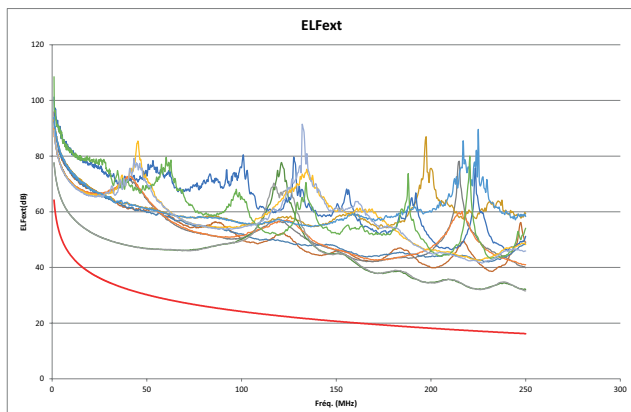
ACR-N



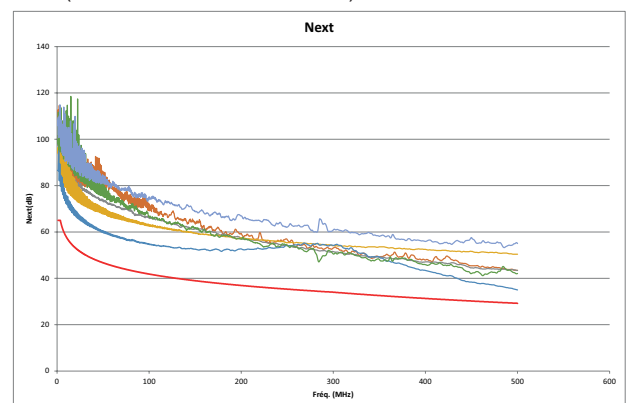
Atténuation



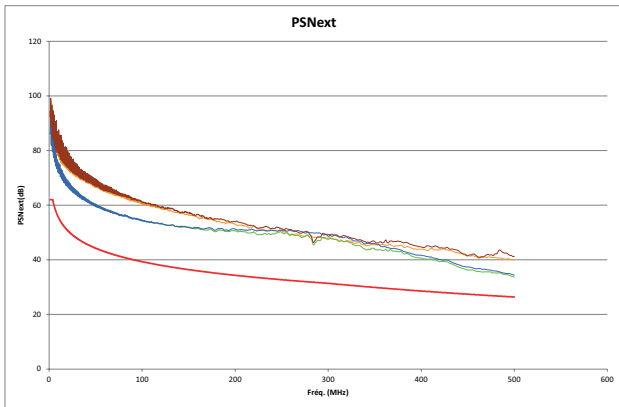
ACR-F



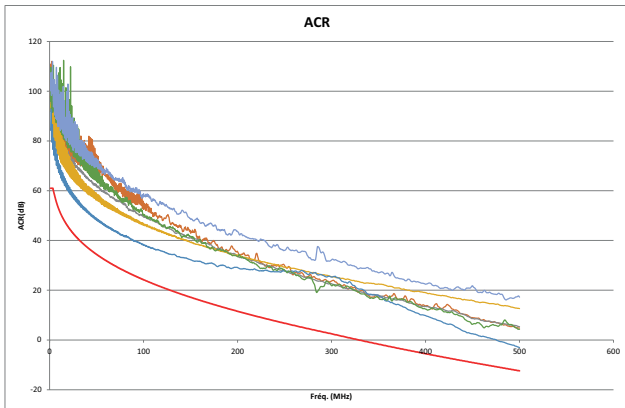
NEXT (Near end Crosstalk Attenuation)



PS NEXT (Power Sum NEXT)



ACR-N



ACR-F

