

ХИДРАВЛИЧЕН РЕГУЛАТОР

QUICK STOP

(0940030-QUICK STOP 1/2" ; 0940031- QUICK STOP 3/4";
0940032-QUICK STOP 1" ; 0940033-QUICK STOP 1 1/4"
0940034-QUICK STOP 1 1/2")

РЪКОВОДСТВО ЗА ЕКСПЛОАТАЦИЯ



CE

МОНТАЖ

Монтирайте QuickStop на резервоари с подходящ преливен елемент.

Преди да свържете QuickStop към системата, не забравяйте да извършите следните операции:

- Източете тръбопровода от всякакви замърсявания от остатъци от машинната обработка
- В случай на наличие на вода, съдържаща пясък или отложени твърди частици, поставете патронен филтър.

Филтър "L", поставен върху съединението на входната тръба на QuickStop, е само за защита на вътрешните части.

Сглобяване:

1. Фиксирайте гъвкава тръба с дължина 30/40 см (по избор) към изхода на тръбно съединение "В" (фиг.1).
2. Фиксирайте корпуса на клапана А" на QS към резервоара (фиг.1), като внимавате да не стегнете прекалено резбовата шайба "С".
3. Свържете входа на тръбното съединение "F" (фиг.2) към системата, като се уверите, че използвате само лента, подходяща за уплътнения (не използвайте кълчища)
4. Поставяне на поплавъка върху корпуса на клапана:
 - a. Разширете лостове "G" (фиг.1)
 - b. Поставете лостове в щифтовете, разположени в задната част на корпуса на клапана на QS, като се уверите, че основата на лоста, съответстваща на символа, отпечатан отвън, е вмъкната в черния щифт "H", а другият е вмъкнат в щифта на червената свързваща пластина "I" (фиг.2)

Не насилвайте ръчно въртенето на плаващата част, нито надолу, нито нагоре, тъй като ефектът на лоста може да причини непоправими щети на червената свързваща пластина.

QuickStop ADJUSTABLE (fig.3)

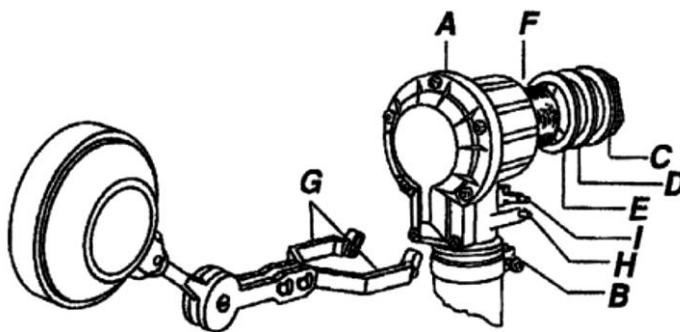
Новият модел QuickStop AdjWS позволява регулиране на зададените точки и прави устройството изключително гъвкаво и адаптивно към всякакъв тип инсталация

Регулиране на дължината и ъгъла на рамото:

- A) Отделете затягащата примка [■] чрез издърпване
- B) Поставете затягащата примка [■] в рамото [■] до желаната дължина; ако е необходимо, отрежете неизползваната част от рамото [■]
- C) Поставете отново затягащата примка [■] в съединението [▶] под желания ъгъл.

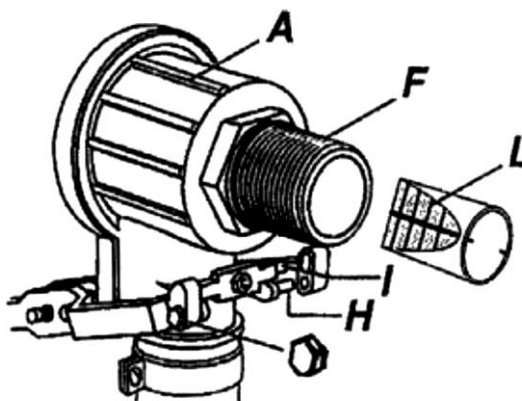
Регулирайте шарнира:

- A. На пантата има два лоста [▬] които регулират ъгъла индикаторен блок
- B. Преместете лоста и поставете първия ъглов блок по-надолу
- C. Повторете същото за другия лост до ъгъла на горния блок.



Фиг. 1

A	корпус на клапана
B	изход
C	резбова шайба
D	шайба
E	Гумено уплътнение
F	вход
G	лостове
H	щифт
I	рамо на поплавъка
L	филтър



Фиг. 2

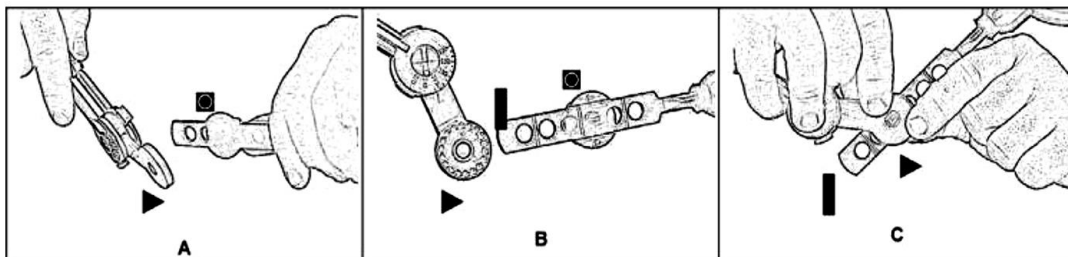
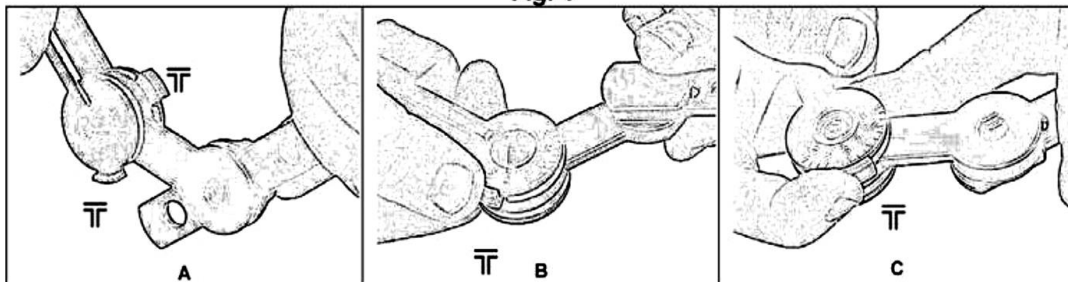


Fig. 4



Фиг. 3

ТЕХНИЧЕСКИ ХАРАКТЕРИСТИКИ

Работен режим	Непрекъснат
Макс. работно налягане	6 bar
Работно налягане	0,2- 6 bar
Работна температура	0 ÷ +50°C
Температура на съхранение	-20 ÷ +80°C
Свръхналягане	15 bar
Налягане на избухване	>20 bar
Материал на контейнера	PC-ABS-NYLON



Вносител: ХИДРОСТАБ ООД
 Адрес: България, Пловдив, бул. Цариградско шосе 53
www.hydrostab.com
 Телефон: +359 32 62 58 80