



Pro'sKit[®]

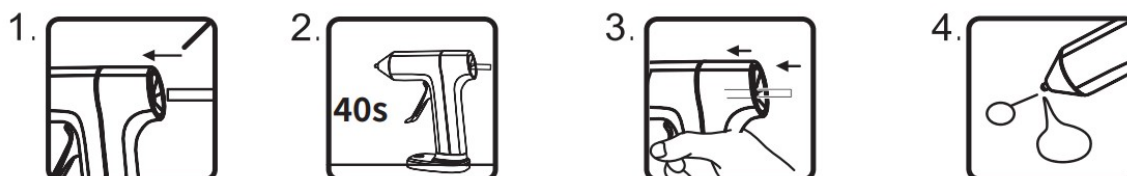
Ръководство за употреба на пистолет за топъл силикон





Характеристики

Мощност	100W
Дебит	12~25g/min
Време за загряване	2~5min
Температура	170°C
Диаметър на пръчките	ф11mm
Напрежение	230 VAC
Нагревател	Керамичен
Време на работа	Max 60 min
Батерия	Li-ion 3.7V 2000mAh
Размер	203x152x46mm



Инструкции за употреба

- Поставете лепило с диаметър .-. мм в отвора за лепило и го натиснете в цилиндъра.
- Натиснете и задръжте бутона за захранване за секунди. Индикаторът за захранване ще показва, че пистолетът за лепило се загрява. Изчакайте няколко секунди, докато индикаторът покаже, че загряването е завършило.
- След това леко натиснете спусъка, за да може разтопеното лепило да изтече и можете да започнете работата си по залепването.
- След като приключите с работата си, не изваждайте лепилото стик от отвора за лепило. Просто изключете пистолета за лепило и той ще бъде готов за нормална употреба при следващото му включване.
- Когато спрете да използвате пистолета за лепило, натиснете и задръжте бутона за захранване за секунди, за да го изключите. Оставете го да се охлади, преди да го приберете.



Предпазни мерки

1. По време на първоначалната употреба може да има лек дим от нагревателния елемент, който ще изчезне автоматично след десет минути.
2. Не пръскайте лепило насила, ако времето за предварително загряване е недостатъчно.
3. След включване в контакта, пистолетът за лепило ще влезе в режим на готовност и ще се изключи автоматично след пет минути бездействие.
4. Пистолетът за лепило не трябва да се използва в директен поток от студен въздух, тъй като това намалява ефективността на работа и води до разхищение на енергия.
5. Пистолетът за лепило не трябва да се използва в среда с висока температура, тъй като това може да повлияе на нормалната му работа или да причини неизправности.
6. Пистолетът за лепило не е подходящ за залепване на тежки предмети или предмети, които изискват силно сцепление.
7. Качеството на лепилните пръчици влияе пряко върху функционалността на пистолета за горещо лепило и качеството на залепваните елементи.
8. Деца под 12 години трябва да бъдат придружени от възрастен.

Внимание

1. Не докосвайте дюзата или разтопеното лепило с ръце поради изключително високата температура на пистолета за горещо лепило по време на употреба.
2. Този продукт съдържа вградена литиева батерия. Не го използвайте и не го изхвърляйте в среда с висока температура и не го излагайте на огън, за да избегнете риска от експлозия.
3. Непрофесионалистите не трябва да се опитват сами да разглобяват пистолета за горещо лепило.
4. Съхранявайте далеч от деца и на безопасно място.
5. Пистолетът за горещо лепило трябва да се използва само за топене на лепило и не трябва да се използва за други цели.