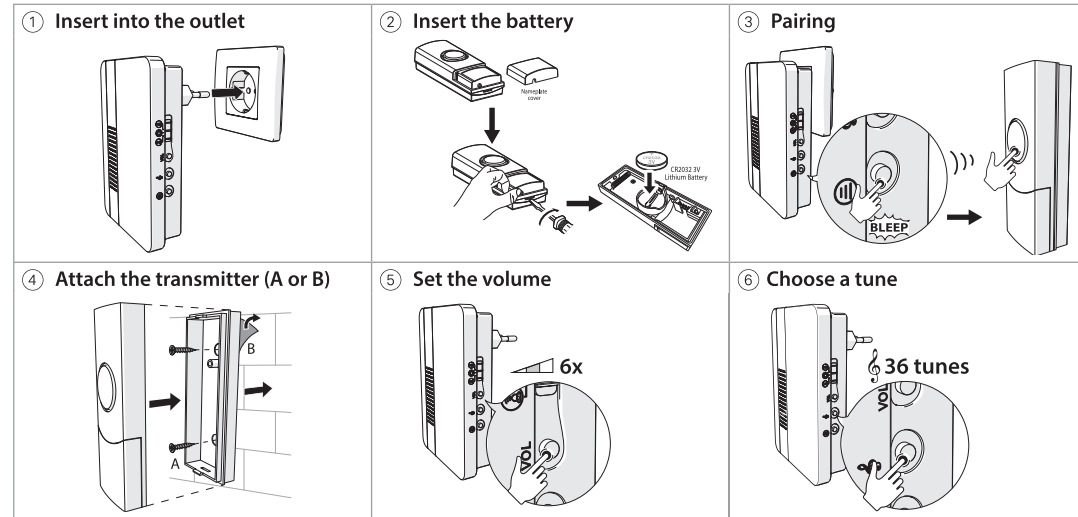


Quick start guide

DOORB223CBK

ned.is/doorb223cbk



EN Doorbell

For more information see the extended manual online: ned.is/doorb223cbk

Read the accompanied safety instructions before using the product.

Intended use

The product is intended as a wireless doorbell. The product consists of a receiver and a transmitter. The transmitter is powered by a battery and the receiver can be plugged directly into a power outlet. The doorbell receiver is for indoor use only. Any modification of the product may have consequences for safety, warranty and proper functioning.

DE Türklingel

Weitere Informationen finden Sie in der erweiterten Anleitung online: ned.is/doorb223cbk

Lesen Sie die beiliegenden Sicherheitshinweise, bevor Sie das Produkt verwenden.

Bestimmungsgemäße Verwendung

Dieses Produkt ist zur Verwendung als Funk-Türklingel gedacht. Das Produkt besteht aus einem Empfänger und einem Sender. Der Sender wird mit einer Batterie betrieben und der Empfänger kann direkt in eine Steckdose eingesteckt werden. Der Türklingel-Empfänger ist ausschließlich zur Verwendung innerhalb von Gebäuden gedacht. Jegliche Modifikation des Produkts kann Folgen für die Sicherheit, Garantie und ordnungsgemäße Funktionalität haben.

FR Sonnette

Pour plus d'informations, consultez le manuel détaillé en ligne: ned.is/doorb223cbk

Lisez les instructions de sécurité qui accompagnent le produit avant de l'utiliser.

Utilisation prévue

Le produit est destiné à être une sonnette sans fil. Le produit se compose d'un récepteur et d'un émetteur. L'émetteur est alimenté par une pile et le récepteur peut être branché directement sur une prise de courant. La sonnette est destinée à un usage intérieur uniquement. Toute modification du produit peut avoir des conséquences sur la sécurité, la garantie et le bon fonctionnement.

NL Deurbel

Zie voor meer informatie de uitgebreide handleiding online: ned.is/doorb223cbk

Lees de meegeleverde veiligheidsinstructies voordat u het product gebruikt.

Bedoeld gebruik

Het product is bedoeld als draadloze deurbel. Het product bestaat uit een ontvanger en een zender. De zender wordt gevoed door een batterij en de ontvanger kan rechtstreeks in het stopcontact worden gestoken. De deurbelontvanger is enkel bedoeld voor gebruik binnenshuis. Elke wijziging van het product kan gevolgen hebben voor veiligheid, garantie en correcte werking.

IT Campanello

Per maggiori informazioni vedere il manuale esteso online: ned.is/doorb223cbk

Leggere le istruzioni di sicurezza allegate prima di utilizzare il prodotto.

Uso previsto

Il prodotto è inteso come campanello wireless. Il prodotto è costituito da un ricevitore e un trasmettitore. Il trasmettitore è alimentato da una batteria e il ricevitore può essere collegato direttamente a una presa elettrica. Il ricevitore del campanello è inteso esclusivamente per l'utilizzo in interni. Eventuali modifiche al prodotto possono comportare conseguenze per la sicurezza, la garanzia e il corretto funzionamento.

ES Timbre de puerta

Para más información, consulte el manual ampliado en línea: ned.is/doorb223cbk

Lea las instrucciones de seguridad que se acompañan antes de utilizar el producto.

Uso previsto por el fabricante

Este producto está diseñado como timbre de puerta inalámbrico. El producto consiste en un receptor y un transmisor. El transmisor se alimenta mediante una pila y el receptor se puede enchufar directamente a una toma de corriente. El receptor del timbre de puerta está diseñado únicamente para su uso en interiores. Cualquier modificación del producto puede tener consecuencias para la seguridad, la garantía y el funcionamiento adecuado.

PT Campainha

Para mais informações, consulte a versão alargada do manual on-line: ned.is/doorb223cbk

Leia as instruções de segurança fornecidas antes de utilizar o produto.

Utilização prevista

Este produto destina-se a servir de campainha sem fios. Este produto é composto por um recetor e um transmissor. O transmissor é alimentado por uma bateria e o recetor pode ser ligado diretamente a uma tomada elétrica. O recetor da campainha destina-se apenas a ser utilizado em interiores. Qualquer alteração do produto pode ter consequências em termos de segurança, garantia e funcionamento adequado.

SV Dörrklocka

För ytterligare information, se den utökade manualen online: ned.is/doorb223cbk

Läs de bifogade säkerhetsanvisningarna innan produkten används.

Avsedd användning

Produkten är avsedd som en trådlös dörrklocka. Produkten består av en mottagare och en sändare. Sändaren kraftförsörjs med ett batteri och mottagaren kan anslutas direkt till ett eluttag. Dörrklockan/mottagaren är endast avsedd för användning inomhus. Modifiering av produkten kan medföra konsekvenser för säkerhet, garanti och korrekt funktion.

FI Ovikello

Katso tarkemmat tiedot käyttöoppaan laajemmasta verkkoversioista: ned.is/doorb223cbk

Lue mukana toimitetut turvallisuusohjeet ennen tuotteen käyttämistä.

Käyttötarkoitus

Tuote on tarkoitettu langattomaksi ovikelloksi. Tuote koostuu vastaanottimesta ja lähettimestä. Lähetin toimii paristolla ja vastaanotin voidaan kytkeä suoraan pistorasiaan. Ovikellon vastaanotin on tarkoitettu vain sisäkäyttöön. Tuotteen muutokset voivat vaikuttaa turvallisuuteen, takuuseen ja asianmukaiseen toimintaan.

NO Dørrklokke

For mer informasjon, se den fullstendige bruksanvisningen på nett: ned.is/doorb223cbk

Les sikkerhetsinstruksjonene som fulgte med før du tar i bruk produktet.

Tiltenkt bruk

Dette produktet er tiltenkt som en trådløs dørrklokke. Produktet består av en mottaker og en sender. Senderen drives av et batteri, og mottakeren kan kobles direkte til en stikkontakt. Dørrklokken er bare tiltenkt innendørs bruk. Eventuelle modifikasjoner av produktet kan ha konsekvenser for sikkerhet, garanti og funksjon.

DA Dørrklokke

Yderligere oplysninger findes i den udvidede manual online: ned.is/doorb223cbk

Læs de medfølgende sikkerhedsinstruktioner, før du bruger produktet.

Tilsligt brug

Produktet er beregnet som en trådløs dørrklokke. Produktet består af en modtager og en sender. Senderen strømforsynes af et batteri, og modtageren kan slutes direkte til en stikkontakt. Dørrklokke-modtageren er kun beregnet til indendørs brug. Enhver modificering af produktet kan have konsekvenser for sikkerhed, garanti og korrekt funktion.

HU Csengő

További információért lásd a bővített online kézikönyvet: ned.is/doorb223cbk

A termék használatá elött olvassa el a mellékelt biztonsági útmutatót.

Tervezett felhasználás

A termék rendeltetésszerűen kizárólag vezeték nélküli csengőként használható. A termék egy adóegységből és egy vevőegységből áll. Az adóegység akkumulátorral működik, a vevőegységet pedig közvetlenül egy háálzati csatlakozás/aztba kell dugni. A csengő vevőegysége kizárólag beltéri használatra készült. A termék bármilyen módosítása befolyásolhatja a biztonságot, a jóállást és a megfelelő működést.

PL Dzwonek do drzwi

Więcej informacji znajdziesz w rozszerzonej instrukcji obsługi online: ned.is/doorb223cbk

Przed rozpoczęciem korzystania z produktu należy zapoznać się z załączonymi instrukcjami dotyczącymi bezpieczeństwa.

Przeznaczenie

Ten produkt jest przeznaczony do użytku jako bezprzewodowy dzwonek do drzwi. Produkt składa się z odbiornika i nadajnika. Nadajnik jest zasilany za pomocą baterii, a odbiornik można podłączyć bezpośrednio do gniazdka elektrycznego. Odbiornik dzwonka do drzwi jest przeznaczony wyłącznie do użytku w pomieszczeniach. Wszelkie modyfikacje produktu mogą mieć wpływ na bezpieczeństwo, gwarancję i działanie.

EL Κουδούνι εισόδου

Για περισσότερες πληροφορίες δείτε το εκτενές online εγχειρίδιο: ned.is/doorb223cbk

Διαβάστε τις οδηγίες ασφαλείας προτού χρησιμοποιήσετε το προϊόν.

Προοριζόμενη χρήση

Το προϊόν αυτό προορίζεται ως ασύρματο κουδούνι εισόδου. Το προϊόν αποτελείται από έναν δέκτη και έναν πομπό. Ο πομπός διαθέτει μπαταρία και ο δέκτης μπορεί να συνδεθεί απευθείας στην πρίζα. Ο δέκτης κουδουνιού εισόδου προορίζεται αποκλειστικά για εσωτερικό χώρο. Οποιαδήποτε τροποποίηση του προϊόντος μπορεί να έχει επιπτώσεις στην ασφάλεια, την εγγύηση και τη σωστή λειτουργία.

SK Domový zvonček

Viac informácií nájdete v rozšírenom návode online: ned.is/doorb223cbk

Pred použitím výrobku si prečítajte sprievodné bezpečnostné pokyny.

Určené použitie

Tento výrobok slúži ako bezdrôtový domový zvonček. Výrobok sa skladá z prijímača a vysielača. Vysielač je napájaný batériou a prijímač sa môže pripojiť priamo do elektrickej zásuvky. Prijímač domového zvončeka je určený len na použitie vo vnútornom prostredí. Každá zmena výrobku môže mať následky na bezpečnosť, záruku a správne fungovanie.

CS Zvonek

Více informací najdete v rozšířené příručce online: ned.is/doorb223cbk

Před použitím výrobku si přečtěte příložený bezpečnostní pokyny.

Zamýšlené použití

Tento výrobek je určen k použití výhradně jako bezdrátový zvonek. Skládá se z přijímače a vysílače. Vysílač je napájen z baterie a přijímač lze zapojit přímo do stěnové zásuvky. Přijímač zvonku je určen výhradně k použití ve vnitřních prostorách. Jakékoli úpravy výrobku mohou ovlivnit jeho bezpečnost, záruku a správné fungování.

RO Sonerie pentru ușă

Pentru informații suplimentare, consultați manualul extins, disponibil online: ned.is/doorb223cbk

Înainte de utilizarea produsului, citiți instrucțiunile de siguranță care îl însoțesc.

Utilizare preconizată

Produsul este destinat utilizării ca sonerie wireless pentru ușă. Produsul este format dintr-un receptor și un emițător. Emițătorul este alimentat electric de la o baterie, iar receptorul poate fi conectat direct la o priză electrică. Receptorul soneriei pentru ușă este destinat exclusiv pentru utilizare în interior. Orice modificare a produsului poate avea consecințe pentru siguranță, garanția și funcționarea corectă a produsului.