

КД105

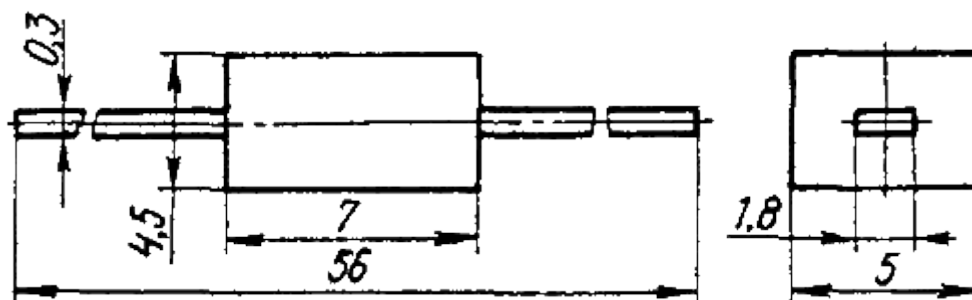
КД105 Б , КД105 В , КД105 Г (кремниевый диод)

Диффузионные кремниевые диоды.
 Конструктивно оформлены в пластмассовом корпусе с гибкими выводами.
 Эксплуатируются при температуре $T_{окр.} -55...+85^{\circ}\text{C}$.
 Масса диода не более 0,3 г.

Положительный вывод (**анод!**) диода маркируется желтой полоской,
 Тип диода обозначается цветной точкой на корпусе:

КД105 Б	-	Точка отсутствует
КД105 В	■	Зеленая точка
КД105 Г	■	Красная точка

Габаритный чертеж:



Электрические параметры:

Обозначение	Режим измерения	Значение	Тип диода
U пр.ср., В	I пр.ср. = 300 мА	≤ 1 В	КД105 Б, В, Г
I обр.ср., мкА	U обр.имп. = U обр.имп.мах'		
	$T_{окр.} = +25^{\circ}\text{C}$	< 100 мкА	КД105 Б, В, Г
	$T_{окр.} = +85^{\circ}\text{C}$	< 300 мкА	КД105 Б, В, Г
U обр.имп.мах, В	$T_{окр.} = -55^{\circ}\text{C}...+85^{\circ}\text{C}$	400 В	КД105 Б
		600 В	КД105 В
		800 В	КД105 Г
	$T_{окр.} = +85^{\circ}\text{C}$	300 В	КД105 Б
		450 В	КД105 В
		600 В	КД105 Г
I пр.ср.мах, мА		300 мА	КД105 Б, В, Г
I пр.имп.мах, А	$t_{имп.} \leq 20$ мкс., однократная перегрузка	15 А	КД105 Б, В, Г
F, кГц	Частота без снижения режимов	1 кГц	КД105 Б, В, Г

Примечание. Допускается работа на емкостную нагрузку при соблюдении условия: $I_{пр.} \leq 1,57 I_{пр.ср.мах}$.

