

低周波電力増幅器 (デュアル, BTL)

μPC1318A (20W, BTL)

動作電源電圧: 9~16V (13.2V)
 負荷抵抗 : 3.2~16Ω (4Ω)

■特徴

- OCL-BTL接続可能
- スタンバイ・スイッチ機能
- 各種保護回路内蔵
- サージ保護, 過電圧, 熱遮断
- DC短絡保護 (天絡, 地絡)
- スピーカ保護

■最大定格 (T_A = 25°C)

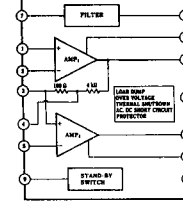
記号	定格	単位
V _{CCSU}	60	V
V _{CCNS}	25	V
V _{CCOP}	18	V
I _{OPK}	4.5	A
P _D	20	W
T _{OP1}	-30/75	°C
T _{stg}	-55/150	°C

■電気的特性 (V_{CC} = 13.2V, R_L = 4Ω, 4°C/Wの放熱板付)

記号	測定条件	最小	標準	最大	単位
I _a			120	150	mA
ΔV _a	V _{IN} = 0V			±150	mV
G _v	P _{OUT} = 1W	38	40	42	dB
P _{OUT}		16	20		W
THD	P _{OUT} = 1W		0.06	0.3	%
N _{OUT}	R _G = 10kΩ, 条件A		0.24	0.8	mV
SVR	f = 100Hz, 1.0V	40	52		dB
f _L	P _{OUT} = 1W		10		Hz
f _H	1kHz基準, -3dB		160		kHz
I _{STB}	0 ≤ V _{TI0} ≤ 1.5V		0.4	0.6	mA

■パッケージ: 14ピン プラスチック ZIL (フィン付)

■ブロック図



端子 3 : GND (入力側)
 6 : GND
 12 : GND (出力側)
 8 : V_{CC}
 7 : フィルタ

μPC1321V (20W, BTL)

動作電源電圧: 9~16V (13.2V)
 負荷抵抗 : 3.2~16Ω (4Ω)

■特徴

- スタンバイ・スイッチ機能
- 各種保護回路内蔵
- サージ保護, 過電圧, 熱遮断
- DC短絡保護 (天絡, 地絡)
- スピーカ保護

■最大定格 (T_A = 25°C)

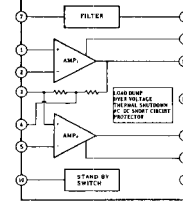
記号	定格	単位
V _{CCSU}	60	V
V _{CCNS}	25	V
V _{CCOP}	18	V
I _{OPK}	4.5	A
P _D	20	W
T _{OP1}	-30/75	°C
T _{stg}	-55/150	°C

■電気的特性 (V_{CC} = 13.2V, R_L = 4Ω, 4°C/Wの放熱板付)

記号	測定条件	最小	標準	最大	単位
I _a			120		mA
ΔV _a	V _{IN} = 0V			±150	mV
G _v	P _{OUT} = 1W	38	40	42	dB
P _{OUT}		16	20		W
THD	P _{OUT} = 1W		0.06		%
N _{OUT}	R _G = 10kΩ, 条件A		0.24		mV
SVR	f = 100Hz, 1.0V		52		dB
f _L	P _{OUT} = 1W		10		Hz
f _H	1kHz基準, -3dB		160		kHz
I _{STB}	0 ≤ V _{TI0} ≤ 1.5V		0.4		mA

■パッケージ: 15ピン プラスチック ZIL

■ブロック図



端子 3 : GND (入力側)
 6 : GND
 13 : GND (出力側)
 9 : V_{CC}
 7 : フィルタ

μPC1331V (20W, デュアル)

動作電源電圧: 5~12V (9V)
 負荷抵抗 : 3~8Ω (4Ω)

■特徴

- スタンバイ・スイッチ機能
- 出力段はピュア・コンプリメンタリ回路
- 電子ボリューム回路と電子バランス回路内蔵

■最大定格 (T_A = 25°C)

記号	定格	単位
V _{CCNS}	18	V
V _{CCOP}	16	V
P _D *	14	W
T _{OP1}	-20/75	°C
T _{stg}	-40/150	°C

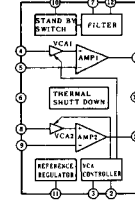
* 100cm²の放熱板付

■電気的特性 (V_{CC} = 9V, R_L = 4Ω, 100cm²の放熱板付)

記号	測定条件	最小	標準	最大	単位
I _a			25		mA
G _v	P _{OUT} = 1W		46		dB
P _{OUT}			2.2		W
THD	P _{OUT} = 1W		0.3		%
N _{OUT}	R _G = 10kΩ		0.6		mV
SVR	f = 100Hz, 0.3V		55		dB
R _{IN}			30		kΩ
I _{STB}	0 ≤ V _{TI0} ≤ 1.8V		5		μA

■パッケージ: 14ピン プラスチック ZIL (フィン付)

■ブロック図



端子 6 : GND (入力側)
 14 : GND (出力側)
 12 : V_{CC}
 7 : フィルタ