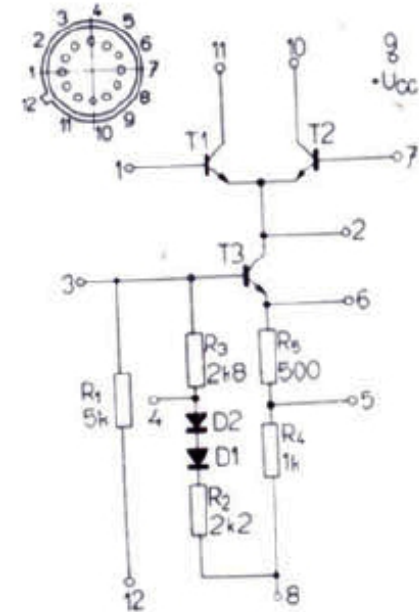


МА3000



МА3005
МА3006

ЛИНЕЙНЫЕ ИНТЕГРАЛЬНЫЕ СХЕМЫ
ВЧ УСИЛИТЕЛЬ 0 - 120 MHz

МА3005
МА3006

Предельные значения:

U_{CC}	max.	+12	V
U_{EE}	max.	-12	V
$U_{I1}^{1)}$	max.	$\pm 3,5$	V
$U_{I2}^{2)}$	max.	-2,5 ... +3,5	V
P_{tot}	max.	300	mW
ϑ_a	max.	-55 ... +125	$^{\circ}C$
ϑ_{stg}	max.	-65 ... +155	$^{\circ}C$

- 1) Несимметричный вход
- 2) Симметричный вход
- 3) Предельные значения отдельных электродов подробно специфицированы в конструктивном каталоге линейных интегральных схем. Вывод 8 проводимо подключен к корпусу.

Характеристические данные: $U_{CC} = 6 V, U_{EE} = -6 V$

			mV	МА3005
U_{IO}	2,6			
U_{IO}	0,8	< 1,1		МА3006
I_{IQ}		< 42	μA	
I_{IO}		< 2,1	μA	
I_{IO}, I_{II}	1,1	0,55 ... 1,7	mA	режим А
I_{IO}, I_{II}	0,5	0,23 ... 0,8	mA	режим В
I_{IO}, I_{II}	3,0	1,5 ... 4,6	mA	режим С
I_{IO}, I_{II}	1,6	0,75 ... 2,5	mA	режим D
I_{CC}, I_{EE}		1,2 ... 3,9	mA	режим А, $\vartheta_a = +25^{\circ}C$
I_{CC}, I_{EE}		1,2 ... 4,4	mA	режим А, $\vartheta_a = -55^{\circ}C$
I_{CC}, I_{EE}		1,1 ... 3,9	mA	режим А, $\vartheta_a = +125^{\circ}C$
A_{pk}		> 15	dB	(f = 100 MHz) режим D
A_{pd}		> 13	dB	(f = 100 MHz) режим D
F_d		< 9,5	dB	(f = 100 MHz) режим D
AGC		> 60	dB	(f = 1,75 MHz) режим D
f		0 ... 120	MHz	

Режим А: Выводы 4 и 5 неподключены к выводу 8
 В: Вывод 4 подключен к выводу 8

С: Вывод 5 подключен к выводу 8
 D: Выводы 4 и 5 подключены к выводу 8